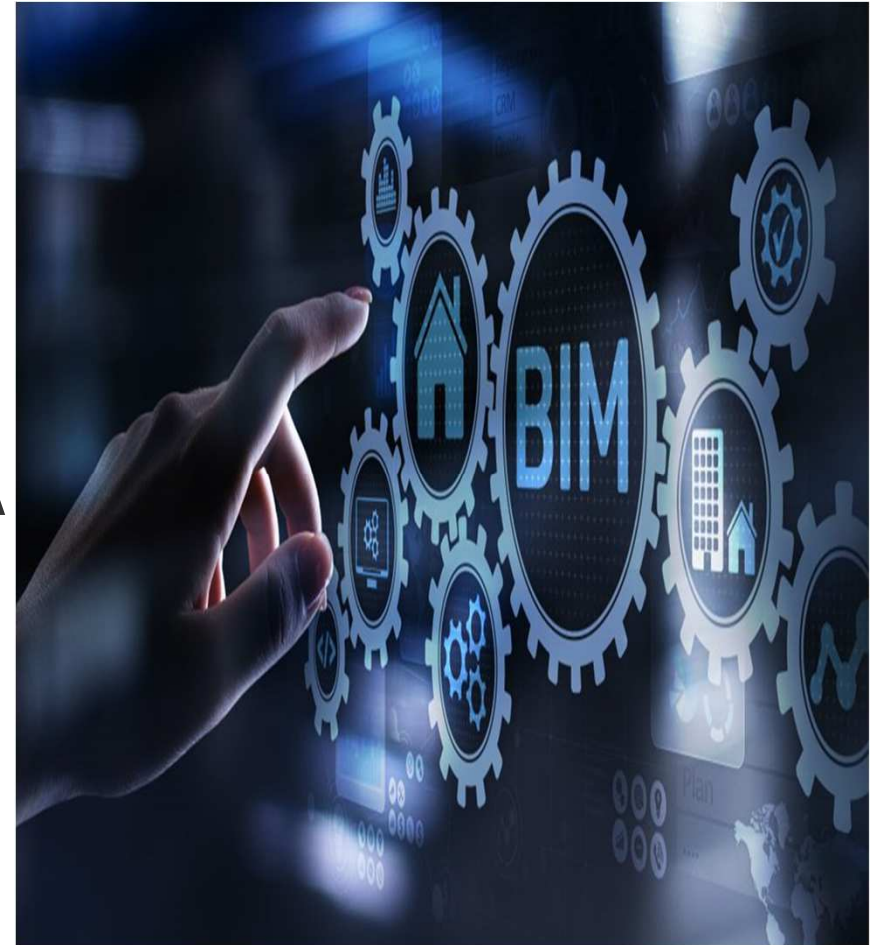


BECAMEX
TRUNG TÂM B.I.M

**QUY TRÌNH BẢO MẬT THÔNG TIN
TRONG TRIỂN KHAI, QUẢN LÝ DỰ
ÁN BIM TẠI TỔNG CÔNG TY
BECAMEX IDC**

➤ NỘI DUNG

- I. GIỚI THIỆU TRUNG TÂM PHÁT TRIỂN BIM
- II. TỔNG QUAN HỆ THỐNG AN TOÀN THÔNG TIN
- III. PHƯƠNG PHÁP BẢO MẬT DỮ LIỆU CỦA DỰ ÁN BIM
- IV. CÁC VẤN ĐỀ PHÁP LÝ CẦN QUAN TÂM KHI TRIỂN KHAI, QUẢN LÝ DỰ ÁN BIM
- V. KẾT QUẢ



➤ GIỚI THIỆU TRUNG TÂM PHÁT TRIỂN BIM BECAMEX IDC

- Trung Tâm Phát triển BIM thuộc Tổng công ty Becamex IDC phụ trách thiết kế, kỹ thuật toàn bộ các dự án dân dụng, hạ tầng giao thông trọng điểm
 - Hạ tầng khu công nghiệp, khu dân cư
 - Công trình giao thông
 - Công trình an sinh xã hội, thương mại...



➤ TỔNG QUAN HỆ THỐNG AN TOÀN THÔNG TIN

- HỆ THỐNG BẢO MẬT, SỐ HÓA THÔNG TIN
 - Hệ thống quản lý an toàn thông tin
 - Hệ thống tường lửa và hệ thống giám sát sự kiện, phát hiện phần mềm gián điệp, giám sát an ninh mạng
 - Hệ thống Eoffice, chữ ký số quy định tính pháp lý của hồ sơ, QR Code
 - Hệ thống sao lưu dữ liệu



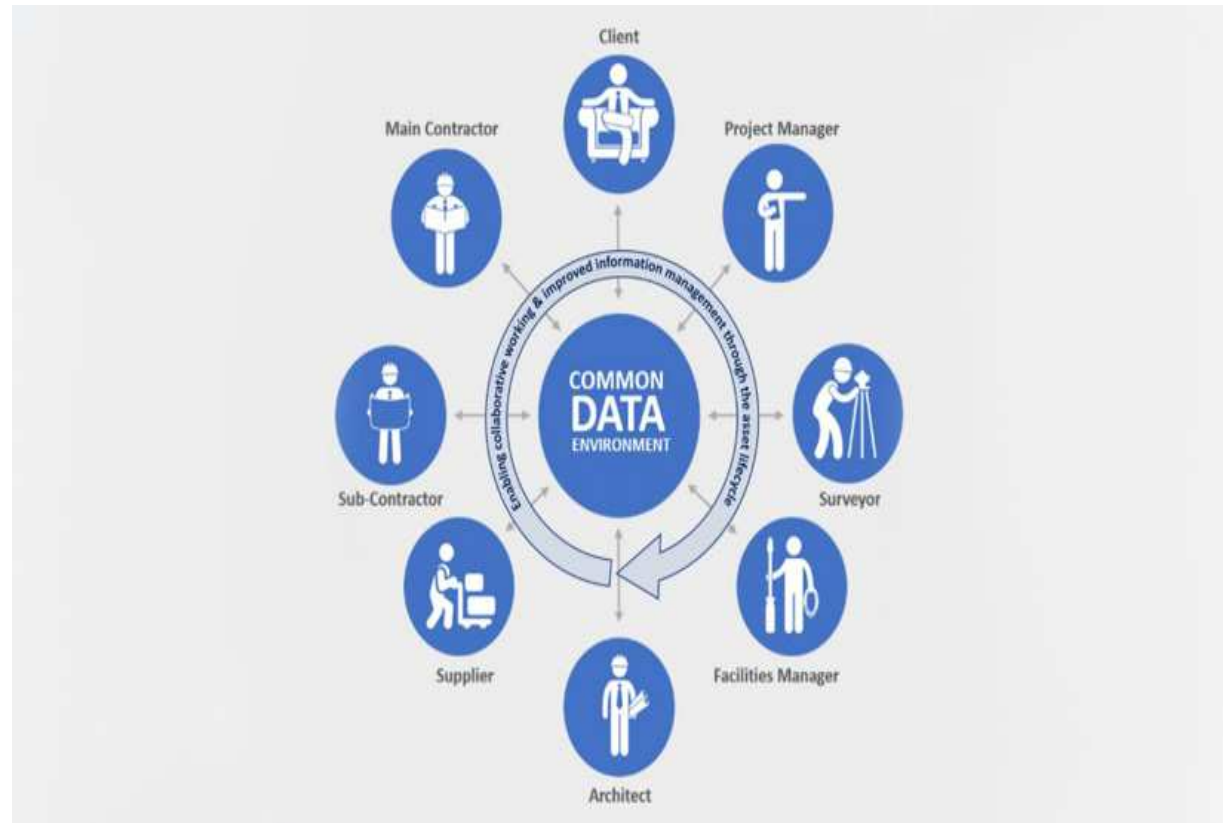
➤ PHƯƠNG PHÁP BẢO MẬT DỮ LIỆU CỦA DỰ ÁN BIM

- Bộ tiêu chuẩn BS EN ISO 19650-5 “Tổ chức và số hóa thông tin về công trình xây dựng và công trình kỹ thuật dân dụng, bao gồm cả mô hình thông tin xây dựng (BIM). Quản lý thông tin sử dụng mô hình thông tin xây dựng - Tiếp cận bảo mật đối với quản lý thông tin”
 - Giảm nguy cơ mất, sử dụng sai mục đích hoặc sửa đổi thông tin nhạy cảm
 - Tự bảo vệ khỏi mất mát, đánh cắp hoặc tiết lộ thông tin thương mại, thông tin cá nhân và tài sản trí tuệ
 - Tăng cường sự an toàn, bảo mật của tài sản, sản phẩm và môi trường xây dựng



➤ PHƯƠNG PHÁP BẢO MẬT DỮ LIỆU CỦA DỰ ÁN BIM

- Các phương pháp bảo mật thông tin dự án triển khai thông qua môi trường dữ liệu chung (CDE - Common data environment)

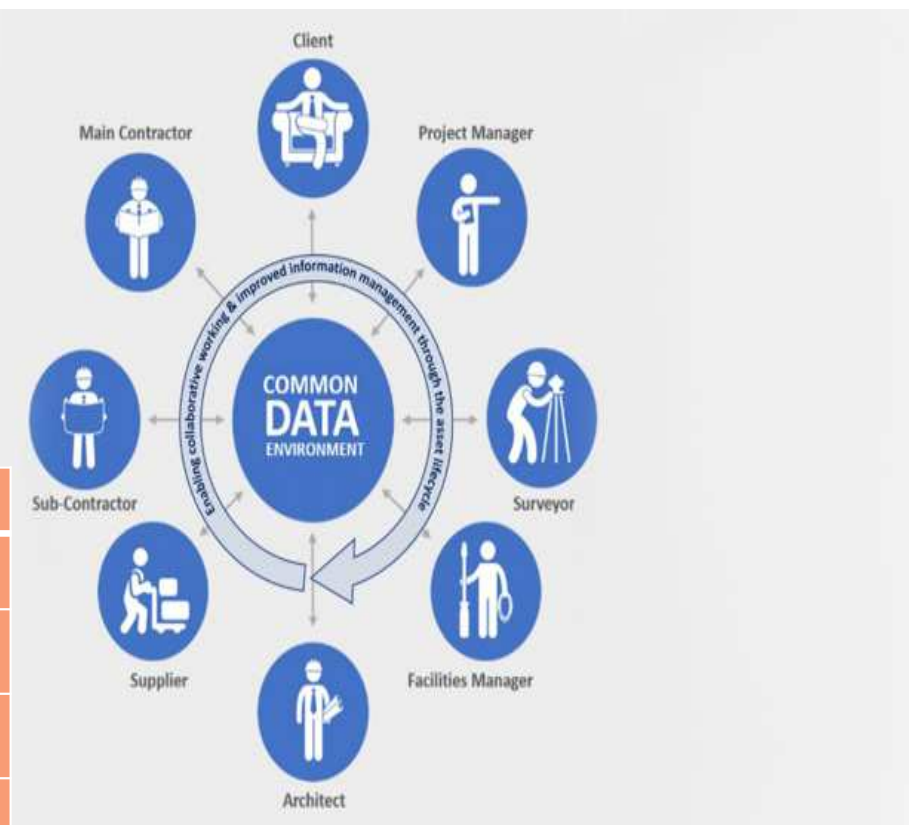


➤ PHƯƠNG PHÁP BẢO MẬT DỮ LIỆU CỦA DỰ ÁN BIM

- Cấu trúc thư mục và vai trò của các chủ thể tham gia trong việc quản lý và sử dụng CDE

W	Ghi dữ liệu (Write)
R	Đọc dữ liệu (Read)
N	Không được phép truy cập (No access)

Khu vực/Thư mục trong CDE	Các chủ thể tham gia			
	Chủ đầu tư	Các đơn vị tư vấn/thi công	Tư vấn QLDA	Tư vấn giám sát
WIP (Đang triển khai)	R	W	R	R
Shared (Chia sẻ)	R	W	R	R
Published (Phát hành)	R	R	R	R
Archived (Lưu trữ)	R	N	R	R



➤ PHƯƠNG PHÁP BẢO MẬT DỮ LIỆU CỦA DỰ ÁN BIM

- GIẢI PHÁP AUTODESK DOCS
 - Quy trình làm việc và phân quyền
 - Siêu dữ liệu và lịch sử thay đổi
 - Quản lý tập tin
 - Khả năng tiếp cận



➤ PHƯƠNG PHÁP BẢO MẬT DỮ LIỆU CỦA DỰ ÁN BIM

■ GIẢI PHÁP AUTODESK DOCS

Ký hiệu: Yêu cầu phải có Nên có

Giải pháp CDE của bạn đã bao gồm:

Chức năng	Mô tả	Trích dẫn ISO 19650	Nền tảng ACC
Quy trình làm việc và phân quyền			
<input type="checkbox"/>	Khả năng phân quyền truy cập linh hoạt	Khả năng phân quyền truy cập sâu (View, Download, Create, Upload,...). Kiểm soát dữ liệu chặt chẽ.	Pt1:12.1-12.7, Pt2:5.1.7(f) Đạt yêu cầu.
<input type="checkbox"/>	Phê duyệt và xác minh	Hệ thống cần có quy trình phê duyệt và xác minh được kiểm soát, có thể tùy chỉnh theo các quy trình khác nhau của dự án.	Pt1:12.3&12.5, Pt2:5.6.3-5.6.6, 5.7.2, 5.7.4 Đạt yêu cầu. Các tính năng như Preview, Submittals, RFIs, Forms.
<input type="checkbox"/>	Lưu trữ thông tin	Khả năng lưu trữ các thông tin đã được thay thế hoặc các thông tin thừa và kiểm soát khả năng truy cập các thông tin này.	Pt1:12.7, Pt2:5.8.1 Đạt yêu cầu.
<input type="checkbox"/>	Thông báo và nhắc nhở	Khả năng cài đặt thông báo và nhắc nhở tự động để cho quy trình phối hợp làm việc trong CDE được hiệu quả hơn.	Đã có
<input type="checkbox"/>	Tự động hóa quy trình làm việc	Tự động hóa các quy trình làm việc cũng như tăng cường khả năng ứng dụng quy trình làm việc theo ISO 19650.	

Siêu dữ liệu (Meta data) và lịch sử thay đổi

<input type="checkbox"/>	Siêu dữ liệu (Meta data)	Có khả năng xem được các thông tin chi tiết của dữ liệu (data about data).	Pt2:5.1.7(d), Pt2:5.1.7(f)	Đạt yêu cầu. Các attributes giúp bổ sung thông tin cho dữ liệu.
<input type="checkbox"/>	Tiêu chuẩn đặt tên	Có khả năng thiết lập quy tắc đặt tên theo tiêu chuẩn ISO 19650 và theo tiêu chuẩn của dự án.	Pt2:5.1.7(b)	Đạt yêu cầu. Cho phép cấu hình cũng như export, import tiêu chuẩn khi cần thiết.
<input type="checkbox"/>	Định danh dữ liệu	Đảm bảo các dữ liệu đều có "unique ID" (tên tập tin) tránh sự trùng lặp.	Pt2:5.1.7(a)	Đạt yêu cầu.
<input type="checkbox"/>	Trường thông tin bổ sung	Có khả năng đính kèm các trường thông tin bổ sung nhưng vẫn đáp ứng tiêu chuẩn ISO 19650 và tiêu chuẩn của dự án	Pt1:12.1, Pt2:5.1.7(c)	Đạt yêu cầu. Các attributes giúp bổ sung thông tin cho dữ liệu.
<input type="checkbox"/>	Theo dõi lịch sử thay đổi (giai đoạn chuyển giao)	Có khả năng theo dõi tên người cập nhật và thời điểm cập nhật khi các gói dữ liệu được thay đổi trạng thái.	Pt2:5.1.7(e)	Đạt yêu cầu. Các tính năng như View file activities, Subscribe to folder.
<input type="checkbox"/>	Theo dõi lịch sử thay đổi (giai đoạn phối hợp)	Có khả năng tự động theo dõi các cập nhật thông tin của dữ liệu ở các phiên bản hiện tại và trước đó.	Pt1:12.1, Pt1:12.7	Đạt yêu cầu. Tính năng Timeline, Version, Compare.

➤ PHƯƠNG PHÁP BẢO MẬT DỮ LIỆU CỦA DỰ ÁN BIM

■ GIẢI PHÁP AUTODESK DOCS

Chức năng	Mô tả	Trích dẫn ISO 19650	Nền tảng ACC
-----------	-------	---------------------	--------------

Quản lý tập tin

<input type="checkbox"/>	Phát hành và chuyển phát thông tin	Phát hành thông tin một cách chính thức cho các bên tham gia dự án, theo dõi và lưu trữ thông tin của các lần phát hành.	Pt1:12.1	Đạt yêu cầu. Tính năng Transmittals
<input type="checkbox"/>	Hệ thống kiểm soát phiên bản	Khả năng theo dõi các phiên bản của dữ liệu và hiệu chỉnh các lược độ theo tiêu chuẩn ISO 19650 và tiêu chuẩn của dự án.	P2:5.1.7(c) Pt1:12.1	Đạt yêu cầu. Tính năng Version
<input type="checkbox"/>	Hệ thống Check-in check-out	Đảm bảo khả năng truy cập đúng phiên bản cần thiết của các gói dữ liệu và những phiên bản cũ hơn vẫn được lưu trữ.		Đạt yêu cầu. Tính năng Timeline, Version.
<input type="checkbox"/>	Quản lý gói phần mềm AEC	Khả năng quản lý theo dõi các phần mềm và loại tệp của các phần mềm AEC chứ không chỉ là cung cấp thông tin.		Đạt yêu cầu.
<input type="checkbox"/>	Project templates	Khả năng tạo và hiệu chỉnh cấu trúc cây thư mục mẫu theo từng loại hình dự án. Điều này giúp tiêu chuẩn hóa hệ thống lưu trữ thông tin của dự án.		Đạt yêu cầu.
<input type="checkbox"/>	Quản lý thư viện của công ty	Cung cấp nơi lưu trữ tập trung cho các tài liệu của công ty. Nhằm đảm bảo các tài liệu được sử dụng ở các dự án là giống nhau.		Đạt yêu cầu.
<input type="checkbox"/>	Chia sẻ tập tin	Khả năng chia sẻ và nhận thông tin qua các đường link được chia sẻ.		Đạt yêu cầu. Tính năng Share, Bridge.
<input type="checkbox"/>	Quản lý email	Khả năng quản lý các thư từ của dự án trực tiếp trong CDE.		Đạt yêu cầu. Tính năng Share, Bridge.
<input type="checkbox"/>	Kiểm tra và khôi phục các phiên bản trước đó	Khả năng kiểm tra và khôi phục dữ liệu các phiên bản trước của tập tin.		Đạt yêu cầu. Tính năng Archived project, Deleted items

Khả năng tiếp cận

<input type="checkbox"/>	Truy cập thông tin	Cung cấp quyền truy cập có giới hạn cho các bên không trực tiếp làm việc với dự án để xem các gói thông tin.		Đạt yêu cầu.
<input type="checkbox"/>	Khả năng truy cập linh hoạt	Truy cập thông tin trong CDE một cách dễ dàng ở mọi nơi.		Đạt yêu cầu.
<input type="checkbox"/>	Khả năng truy cập ngoại tuyến	Khả năng lưu trữ thông tin của các gói dữ liệu để truy cập khi không có kết nối với độ bảo mật cao.		Đạt yêu cầu.

➤ CÁC VẤN ĐỀ PHÁP LÝ CẦN QUAN TÂM KHI TRIỂN KHAI, QUẢN LÝ DỰ ÁN BIM

- CÁC VẤN ĐỀ PHÁP LÝ
 - Trách nhiệm pháp lý và rủi ro của các bên
 - Vấn đề bảo mật
 - Quyền sở hữu trí tuệ
 - Sử dụng mô hình BIM trong hợp đồng xây dựng



➤ KẾT QUẢ

1. Bảo vệ thông tin của tổ chức, khách hàng và đối tác
2. Nhân viên tuân thủ và có thói quen đảm bảo an toàn thông tin.
3. Hoạt động đảm bảo an toàn thông tin luôn được duy trì và cải tiến.
4. Hoạt động nghiệp vụ trọng yếu của tổ chức không bị gián đoạn.
5. Nâng cao uy tín của tổ chức, tăng sức mạnh cạnh tranh.





BECA[^]MEX

XIN CẢM ƠN !

becamex.com.vn