

# 機械・電気製品

BSI 製品認証・製品試験

Low Voltage Directive (2014/35/EU)  
Machinery Directive (2006/42/EC)



低電圧指令 (LVD:2014/35/EU) は、「電気機器の使用に起因する全てのリスク、すなわち、電気に関するリスクだけでなく、機械的・化学的リスク、騒音・振動など健康面のリスク、人間工学的側面のリスク」を対象としています。

機械指令 (MD:2006/42/EC) は「機械類の使用により生じるリスクに関し、特に労働者 / 消費者の健康と安全、該当する場合には家畜、財産、環境の保護を確実にすること」を目的としています。

どちらの指令も規制要求事項に適合するために、電気機器 / 機械類の製造業者又は輸入業者は、その製品が関連する欧州規格、国際規格、国家規格、または技術仕様書に適合していることを確実にし、低電圧指令 (LVD:2014/35/EU) もしくは機械指令 (MD:2006/42/EC) に対する CE マーキングを製品に表示しなければなりません。

## BSI の LVD/MD 製品試験・認証

BSI は、卓越した試験・認証の実績をもつノーティファイド・ボディとして、電気機器 / 機械類の製造業者又は輸入業者が規格、法規制、及び世界各地の市場における要求事項に適合し、それを証明するためのお手伝いをいたします。

## BSI のサービス

### BSI Kitemark™



BSI は、Kitemark 認証を提供しています。Kitemark は、多くの規格に対する適合の証明として認知されている、まさに品質と信頼の証です。英国の成人人口の 93% が Kitemark 製品は安全であると信用しているというデータがあります。このように、Kitemark は消費者と企業が、どの製品が業界水準を満たす、あるいはそれを上回る品質をもっているのかを知る助けとなるものであり、だからこそ、その製品の供給者に競争優位をもたらします。

### CE marking



EU 市場で販売される電気機器 / 機械類の大多数は CE マーキングを表示していなければなりません。CE マーキングは、低電圧指令 (LVD:2014/35/EU) もしくは機械指令 (MD:2006/42/EC) に対する適合の証明です。BSI は、CE マーキング表示のための試験、及び、認証サービスを幅広い分野において提供しています。第三者認証機関である BSI が関与する事によって、製造業者又は輸入業者は、自信を持って CE マーキングを製品に表示し、欧州市場での販売、流通を行う事ができます。

### Verification Certificate: 証明書

独立・公平な試験機関として規格適合性の評価を実施し、適合性確認後に証明書を発行する事ができます。

### Product Testing Services: 試験

独立・公平な試験機関として、BSI は世界中のお客様から評価をいただいております。BSI は、国際規格、国家規格、業界標準に対する製品試験を幅広い分野において実施し、お客様の製品を世界市場へ上市する支援をしております。また、製品試験のための新しい技術仕様書を作成するお手伝いも可能です。

その他、**Pre-Assessment (事前調査)** や **Gap Analysis (ギャップ分析)** もご提供しています。詳しくはお問合せください。

お問い合わせ先：BSI グループジャパン株式会社 製品安全部 T: 03-6890-1177 E-mail: Testing.Japan@bsigroup.com

bsi.

...making excellence a habit.™

# BSI の LVD/MD Portfolio

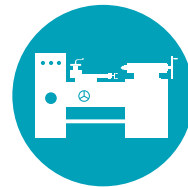
BSI の LVD/MD 製品試験・認証は、下記のエリアを網羅しています：



工業用ロボット



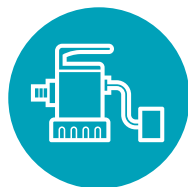
ハンドツール



工作機械



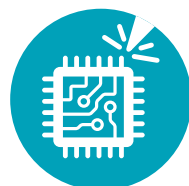
工業用印刷機



ポンプ・ブロア



各種製造ライン



半導体製造装置



測定分析装置



家電製品



IT 製品



BSI グループジャパン株式会社 | British Standards Institution (英国規格協会)

東京本社 〒107-0061 東京都港区北青山 2-12-28 青山(セイザン)ビル 5F T: 03 6890 1172  
大阪支店 〒541-0056 大阪府大阪市中央区久太郎町 4-1-3 大阪センタービル 13F T: 06 6244 0770  
福岡支店 〒812-0011 福岡県福岡市博多区博多駅前 3-27-24 博多タナカビル 5F T: 092 432 2647

