

# Training Academy

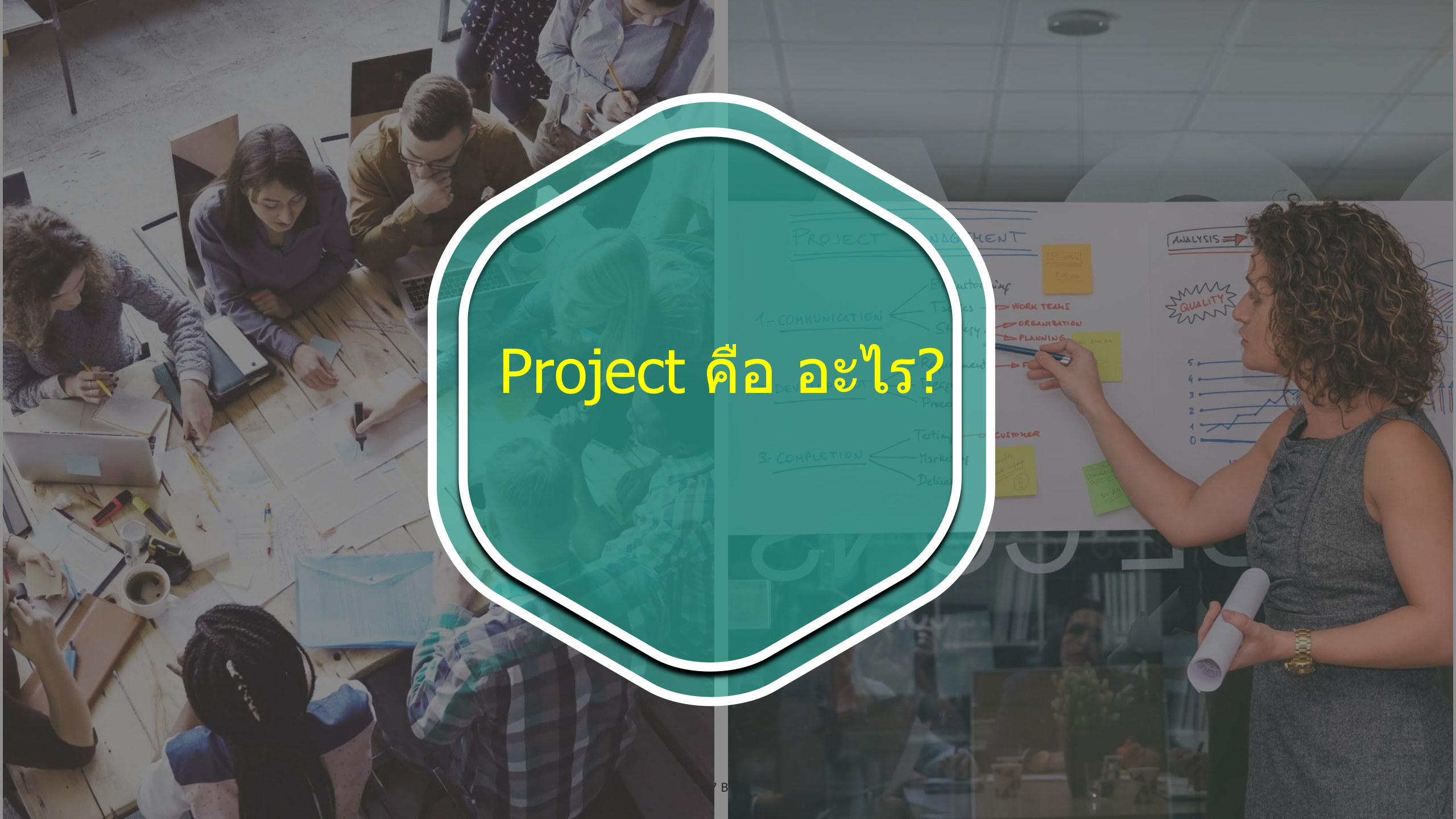
## การบริหารโครงการเบื้องต้น (Introduction of Project Management)

**ดร.ณัฐธเนศ ด้ายดำ**

Strategic Product Manager/  
Productivity Product Manager



# Project คือ อะไร?



สมมติว่า โครงการของเราคือ “การสร้างสะพานข้ามลำธาร”





# TEMPORARY

โครงการเป็นงานชั่วคราว เนื่องจากมี  
จุดเริ่มต้นและจุดสิ้นสุดตามกำหนดเวลา  
ดังนั้นจึงกำหนดขอบเขตและทรัพยากร

START

# UNIQUE

โครงการมีลักษณะเฉพาะที่ไม่ใช่การดำเนินงานตามปกติ แต่เป็นชุดปฏิบัติการเฉพาะที่ออกแบบมาเพื่อบรรลุเป้าหมายที่ต้องการ



END



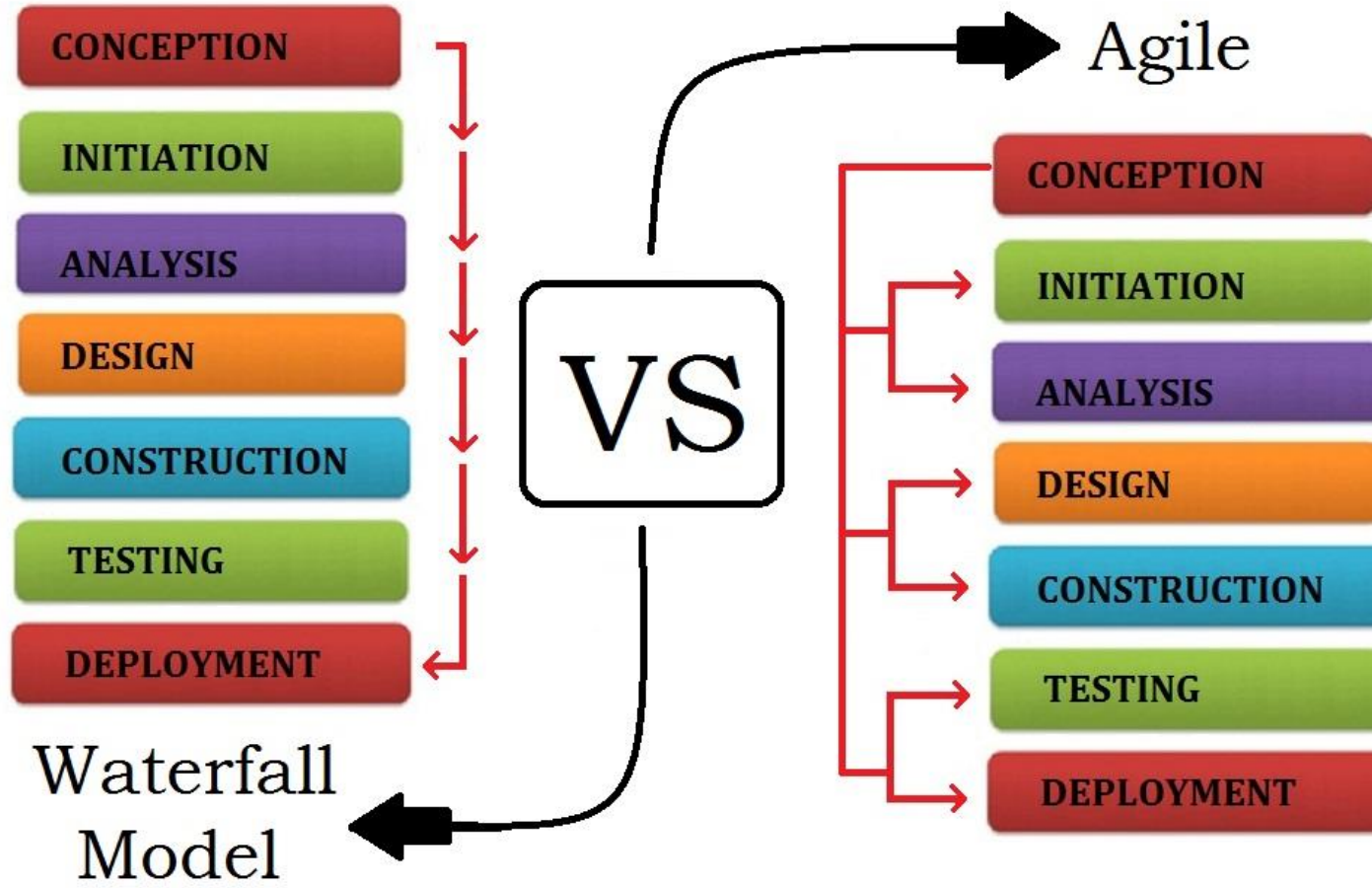
(PMI, 2020)

# วงจรของ Project Management

- เฟส 1 – การเริ่มต้นโครงการ
- เฟส 2 – การวางแผนจัดทำโครงการ
- เฟส 3 – การดำเนินโครงการ
- เฟส 4 – การเฝ้าติดตามและควบคุมโครงการ
- เฟส 5 - การปิดโครงการ



# วิธีการของ Project Management



# อะไรบ้างที่ Project Manager ต้องควบคุม (1)

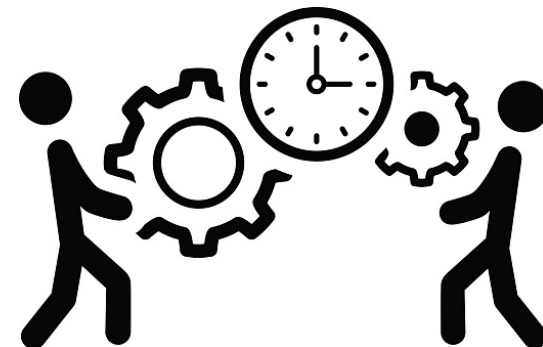
- Integration: การผสมผสานทุกอย่างเข้าด้วยกัน ทั้งข้อมูล คน ความรู้ของคนในทีม สิ่งแวดล้อม และอีกมากมาย
- Scope: วางแผนไม่ให้งานหลุดกรอบในทุกๆ ด้าน
- Time: ควบคุมให้อยู่ในเวลาที่กำหนด อาจต้องแบ่งออกมาเป็น Task ย่อยๆ แล้วคอย Monitor
- Cost: ควบคุมราคาไม่ให้เกิดงบประมาณที่วางแผนไว้
- Quality: คุณภาพ และประสิทธิภาพของงานต้องออกมาดี





# อะไรบ้างที่ Project Manager ต้องควบคุม (2)

- Procurement: จัดหาอุปกรณ์ เครื่องมือ และสิ่งต่างๆ ที่จำเป็นต้องใช้เพื่อให้โครงการสำเร็จ
- Human Resource: จัดหาคนในทุกๆ สายงาน ทุกความเชี่ยวชาญ ที่จำเป็นต้องการ Support โครงการ เพื่อให้โครงการดำเนินต่อไปได้อย่างมีประสิทธิภาพ
- Communication: การสื่อสารกับคนในทีม คนนอกทีม หน่วยงานต่างๆ ต้องเคลียร์ และ ชัดเจน
- Risk Management: บริหารความเสี่ยงที่อาจจะเกิดขึ้น
- Stakeholder Management: Stakeholder คือทุกคนที่มีส่วนร่วมกับโครงการนั้นๆ ไม่ว่าจะเป็นเจ้าของบริษัท ผู้ถือหุ้น ทีมงาน รวมถึงไป ช่างบ้าน หรือผู้ที่มีผลกระทบ ทั้งเชิงลบ และ เชิงบวก จากโครงการ



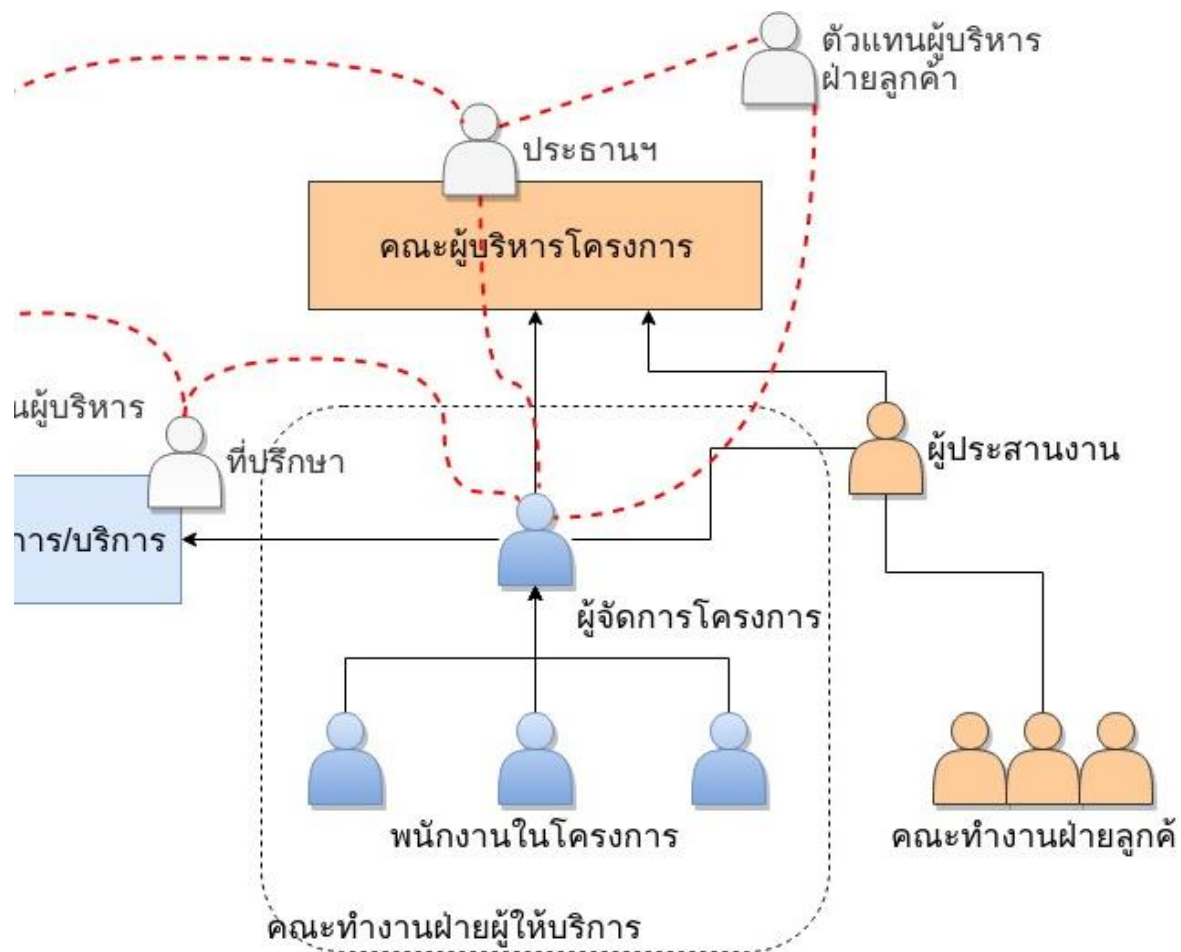
# เฟส 1 - การเริ่มต้นโครงการ



## Project Charter Template

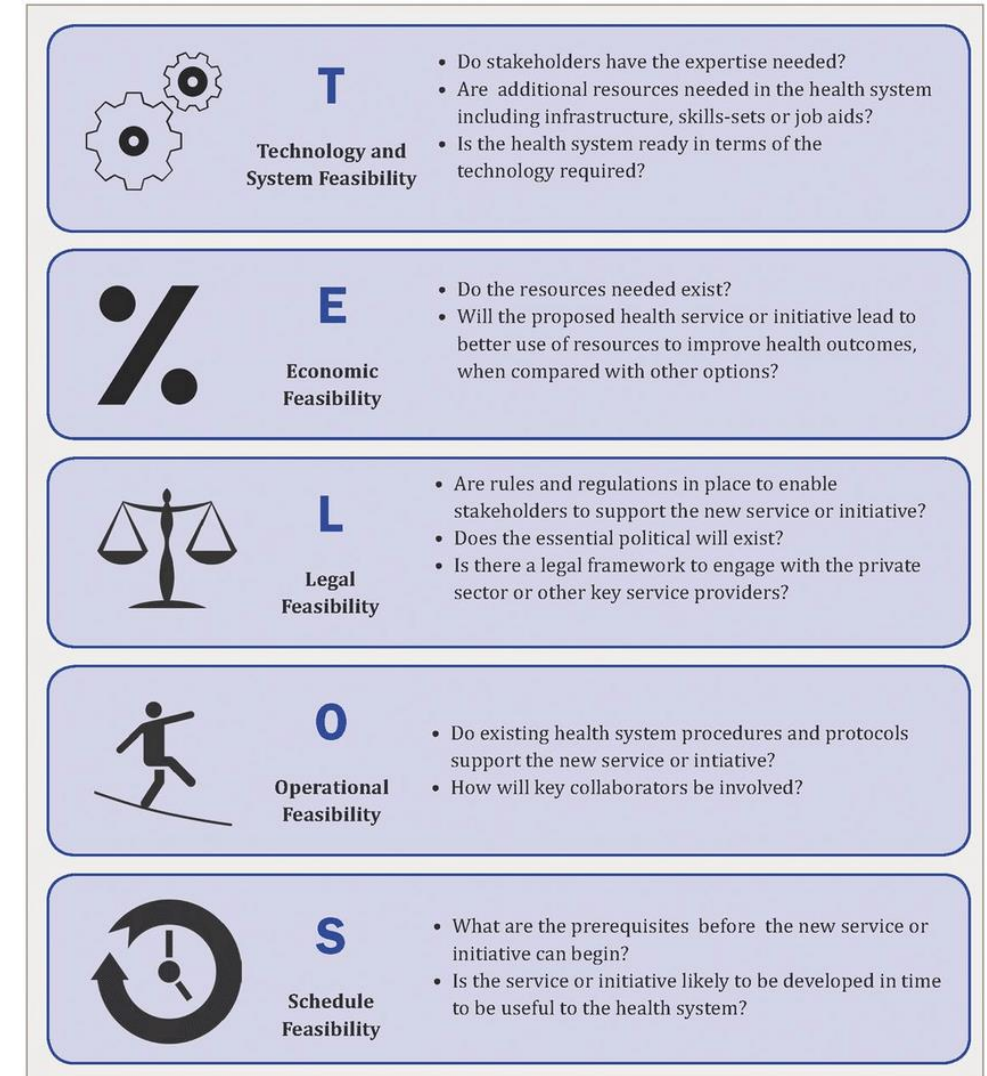
<b>PROJECT TITLE</b>	Employee and Rewards recognition Application	<b>DESCRIPTION</b>	Automate and simplify rewards and recognition program with easy-to-use and customizable cloud-based solution.				
<b>BUSINESS NEED</b>		<b>CORE TEAM MEMBERS</b>		<b>KEY STAKEHOLDERS</b>			
Build a cost-effective rewards and recognition program that is scalable, customizable, and meets your company's goals.		<b>Name</b>	<b>Role</b>	<b>Name</b>	<b>Role</b>		
Improve organization ability to attract and recruit high quality talent and compete in the Market		Mark Tim	Project Manager	Microsoft	Sponsor		
Component of healthy Workplace		Vijay Kshyap	Team Leader	Investors	Shareholders		
Element of Performance Management		Neelam	Business Analyst	Users	Users		
Overall create healthy workplace and retention of quality talent		Nina	Graphic Designer				
<b>OBJECTIVES</b>							
To create a friendly environment and healthy place where resources would enjoy working in the organization and maintain long term professional relationship							
To recognize resource for their commendable and high quality service and commitment							
Automate and simplify your rewards and recognition program with our easy-to-use and customizable cloud-based solution.							
<b>GOALS</b>			<b>SUMMARY PROJECT STATUS</b>				
The goal of the project is to retain and hire high quality resources. Set standards for employees so they have concrete goals to reach and encourage resources to set goals that are Specific, Measurable, Attainable, Relevant and Timely – that provides employees a clear path to follow and gives their supervisors established metrics to measure progress.			Project Start Date:		2021-04-15		
			Project Completion Date:		2021-09-15		
			Overall process Impacts:		New Customizations or Changes		
			Potential Financial Budget:		\$100,000,000		
<b>SCOPE</b>		<b>OPPORTUNITY</b>		<b>MILESTONES</b>			
The scope is to create a new Employee and Rewards recognition full fledged Application where user and supervisor measure their respective progress	Currently, Microsoft employee recognition portal doesn't help to measure progress neither encourages high quality resources. Microsoft foresees an opportunity to improve their HR processes so that they can attract the best talent available in the Market		Requirement Gathering		In Progress	2021-04-17	NA
			Current Business Process Analysis		In Progress	2021-04-26	NA
			Project Presentation		Not Started	2021-06-25	NA
			Future Business innovations		Not Started	2021-07-25	NA
			Performance Analysis		Not Started	2021-08-04	NA
			Final Application Delivery		Not Started	2021-09-09	NA
<b>CONSTRAINTS</b>			<b>ASSUMPTIONS</b>				
1) Time Constraint 2) Budget Constraint 3) Resource Constraint			1) We assume that the above estimation is based on the consideration that would be no major changes 2) We assume resources be available as required else there would be delay in overall deliveries 3) We assume stakeholders active participation else there would be a delay in deliveries				
<b>DELIVERABLES</b>							
1) Wireframes and prototype explaining the flow of the applications 2) Deliverables will be pushed every 3-4 weeks 3) Licences and plugin required will be provided by Sponsor 4) Hosting services will be purchased and provided by the client 5) IT Department will test new security and privacy settings.							
<b>SPONSOR NAME</b>			<b>SIGN &amp; DATE</b>				
MATTHEW WATSON							

# ตัวอย่าง ทีมและอำนาจหน้าที่ของทีม

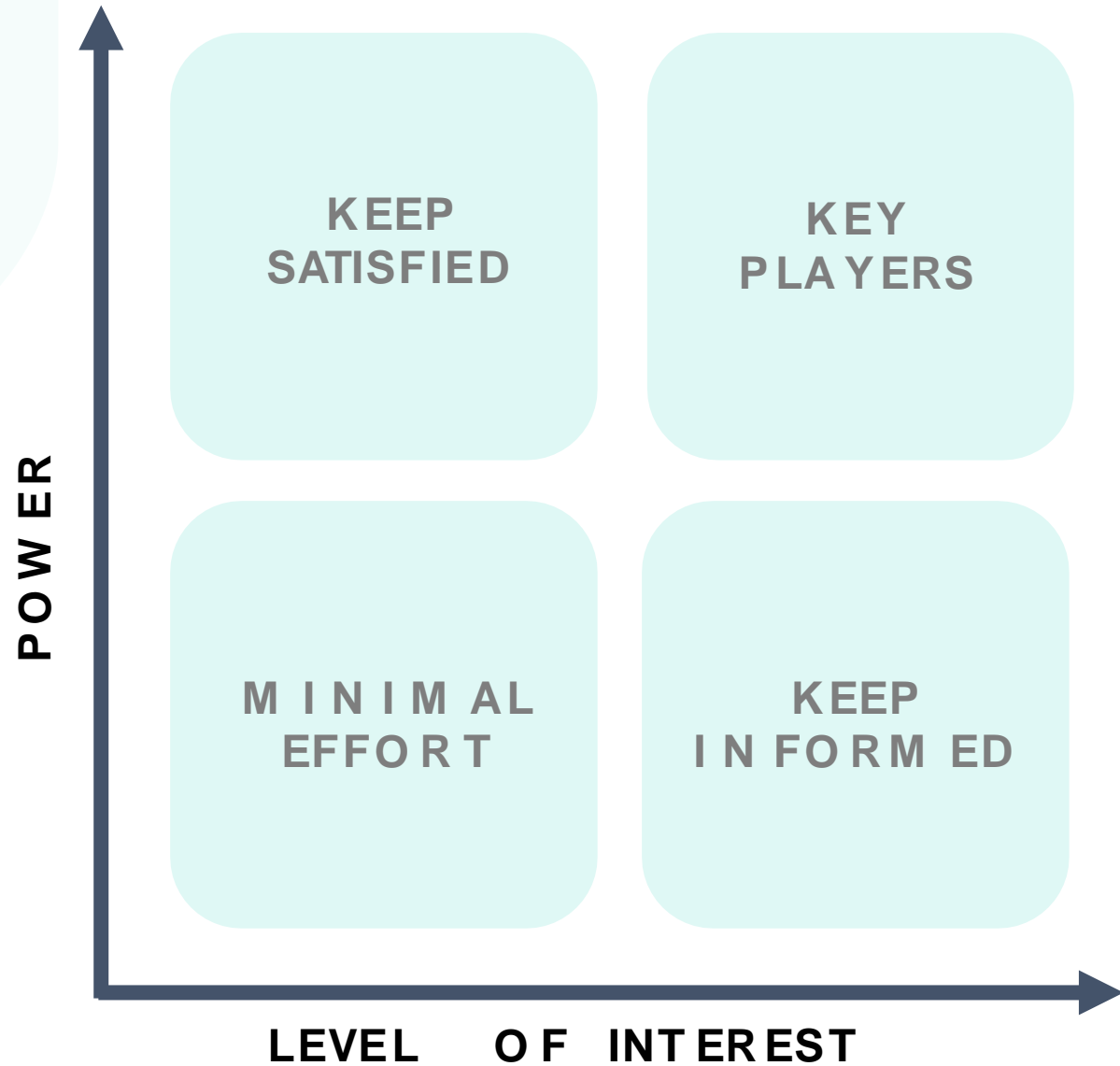


	Program Manager	PM Assistant	Board of Directors	Service Manager	Legal Adviser
Activity 1	R		A		
Activity 2	A	R		S	C
Activity 3	RA		I		I
Activity 4	RA				C

# เฟส 2 - การวางแผนโครงการ

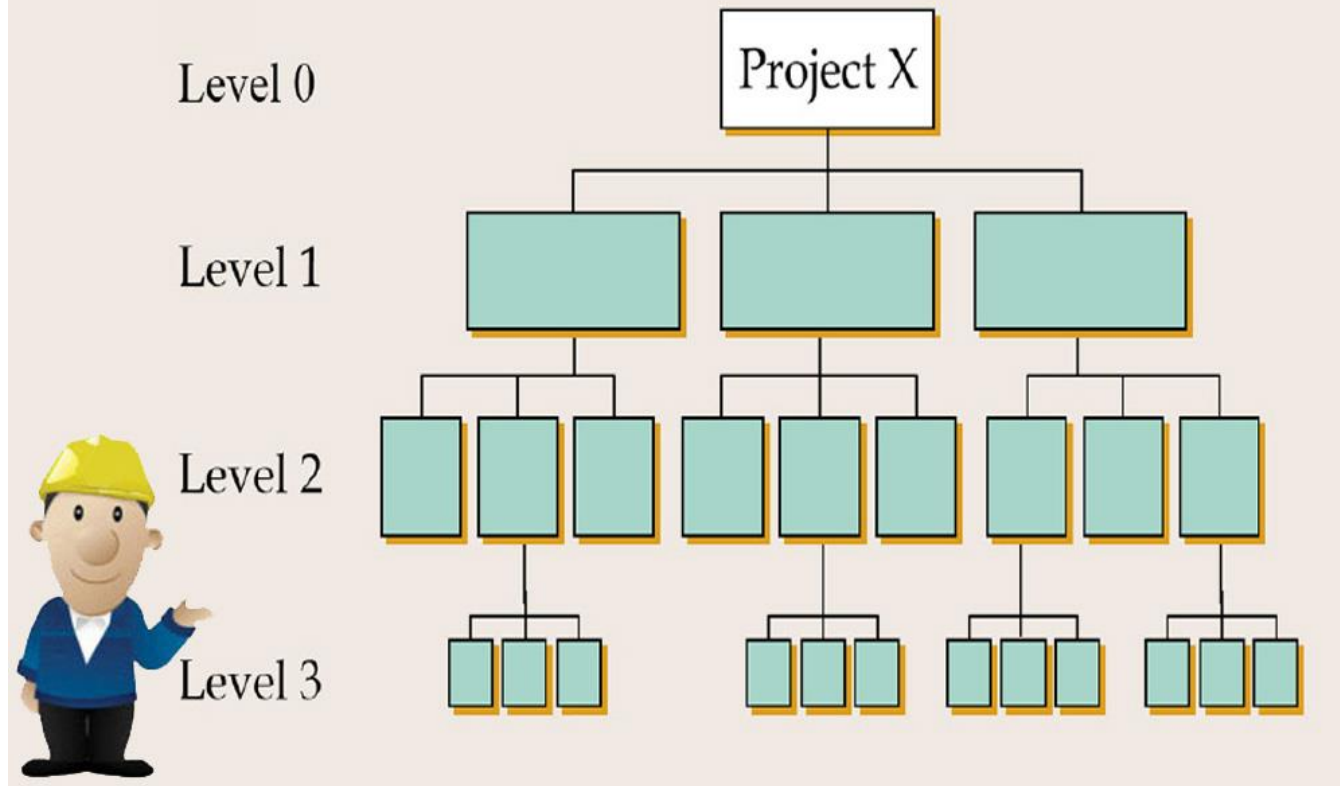


# MAPPING THE POWER INTEREST MATRIX



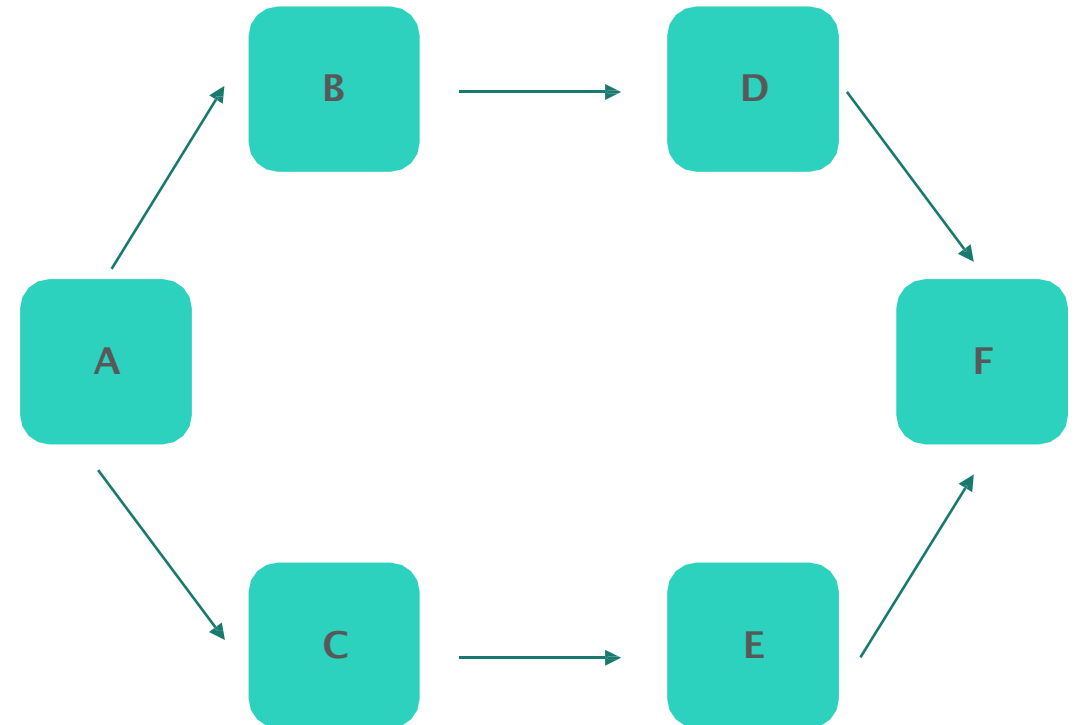
# การกำหนดกิจกรรมเพื่อทำงานหลายๆกิจกรรม

## โครงสร้างการแบ่งงาน (Work Breakdown Structure; WBS)



# การใช้ NETWORK DIAGRAM

กิจกรรม	รายละเอียด	เวลาในการ ทำ (ชั่วโมง)	กิจกรรมที่ต้อง เสร็จมาก่อน
A	Register a domain name	2	-
B	Design website	10	A
C	Code website	36	A
D	Web hosting	8	B
E	Copyright	3	C
F	Go live	3	E,D



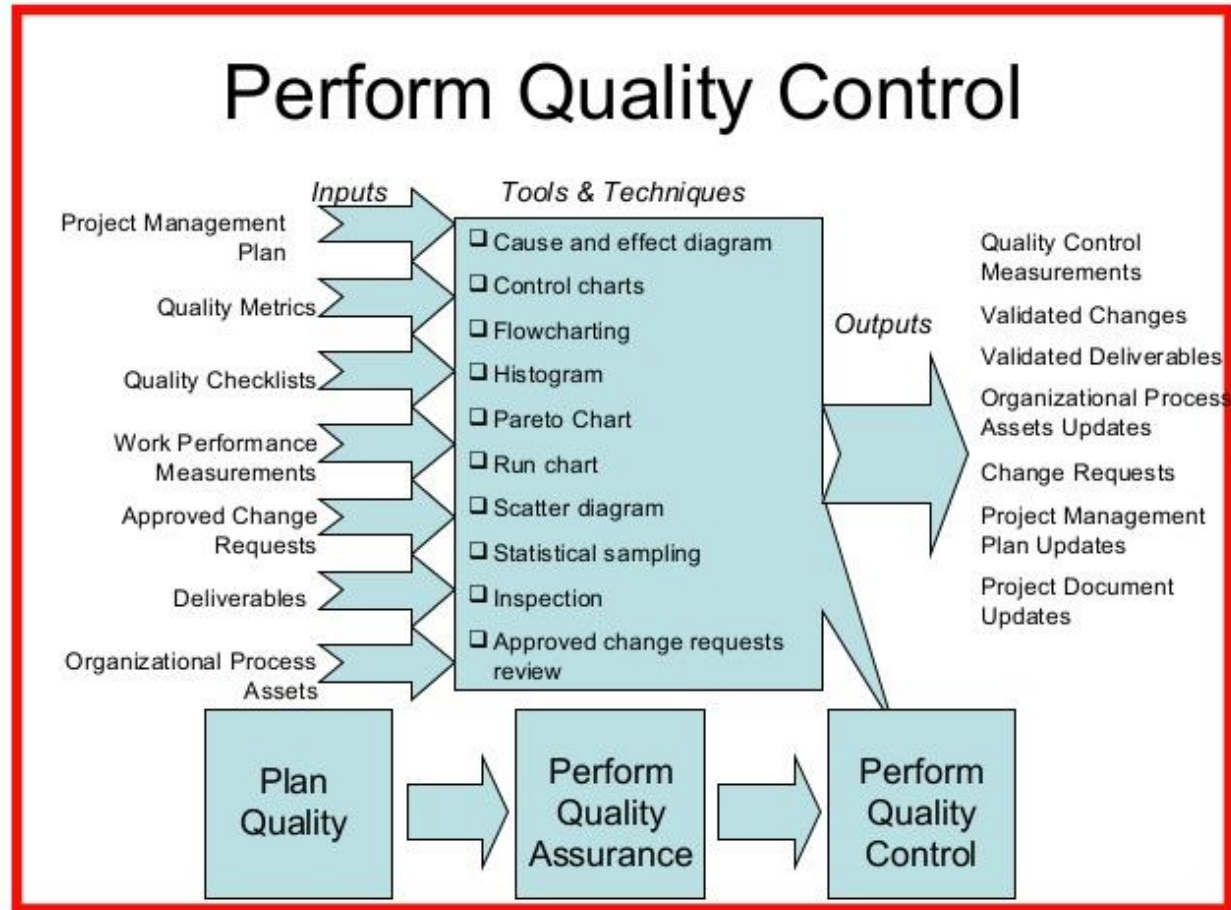




## การควบคุมต้นทุนแบบ PARAMETRIC

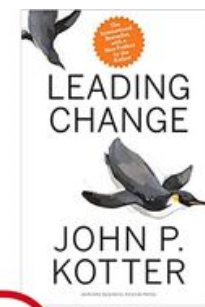
- โครงการของคุณมีห้องที่สูง 2,5 ม. (h) และกว้าง 10 ม. (w) เพื่อทำการทาสี
- ข้อมูลทางในอดีตแสดงให้เห็น: ใช้เวลา 20 นาทีในการทาสี  $1\text{m}^2$  และใช้ 1L ของสี
- พื้นที่โดยรวม =  $2,5(h) \times 10(w) = 25\text{m}^2$   $25\text{m}^2 \times 20\text{min} = 500\text{min}/60\text{min} = 8\text{H}33\text{min}$   $25\text{m}^2 \times 1\text{L} = 25\text{L of paint}$

# เฟส 3 – การดำเนินโครงการ



# Kotter's 8-Step Change Model

สร้างการเปลี่ยนแปลงให้ประสบความสำเร็จ



สร้าง  
บรรยากาศ

1. สร้างความรู้สึกร่วมกันเป็นแรงจูงใจ
2. ร่วมทีมสร้างการเปลี่ยนแปลง
3. สร้างวิสัยทัศน์

หาแนวร่วม  
และเพิ่มความ  
เป็นไปได้อีก

4. สื่อสารวิสัยทัศน์
5. กำจัดอุปสรรค
6. สร้างความสำเร็จระยะสั้น

ทำให้เกิดขึ้นจริง  
อย่างยั่งยืน

7. ขยายผลการเปลี่ยนแปลง
8. เพิ่มการเปลี่ยนแปลงลงในวัฒนธรรมองค์กร

ที่มา: "Leading Change" – John P. Kotter



# เฟส 4 – การเฝ้าติดตามและควบคุมโครงการ

## Gantt Chart

Task Name	Q1 2019			Q2 2019		Q3 2019
	Jan 19	Feb 19	Mar 19	Apr 19	Jun 19	Jul 19
Planning	■					
Research		■				
Design			■			
Implementation				■		
Follow up					■	

# เฟส 5 - การปิดโครงการ



**HOW TO  
CLOSE A  
PROJECT**

**PM**

- 1** Post Mortem
- 2** Complete Paperwork
- 3** Release Resources
- 4** Archive Documents
- 5** Celebrate Success



# บทสรุป การบริหารโครงการ



# Reasons to choose BSI.

## Relevant

We're the business standards company that helps organizations by improving performance, managing risk more effectively and enabling sustainable growth.

## Over 100 years' experience

The world's first National Standards Body and a founding member of ISO.

## Leading Global Standards Creation Body

We shape British (BS), European (EN), International (ISO), Publicly Available Specifications (PAS) and Private Standards.

## Our Assessors

BSI invest heavily in recruiting and developing the best assessors, who score, on average, 9.2/10 in our Global Client Satisfaction Survey.

## The BSI Assurance Mark.

BSI Assurance Mark provides international recognition, associating your organization with excellence and best practice, and provides credibility to your key marketing messages.



# What we do...





# Contact Information

Address: BSI Group (Thailand) Co., Ltd.  
127/25 Panjathani Tower, 24<sup>th</sup> Fl.  
Nonsee Road, Chongnonsee, Yannawa,  
Bangkok 10120

Tel: 02 294 4889-92

Fax: 02 294 4467

Email: [infothai@bsigroup.com](mailto:infothai@bsigroup.com)

Web: [www.bsigroup.com/en-th](http://www.bsigroup.com/en-th)