



● BSI Webinar

**ทำความรู้จักกับ ICS (Internal Control System)
ในการรับรองแบบกลุ่ม (Group Certification)
ตามมาตรฐาน GAP ข้าว**

BSI Thailand

1. สถานการณ์การรับรอง GAP ข้าว ของไทย

2. ทำความรู้จักกับ ICS และการรับรองแบบกลุ่ม

3. การประยุกต์ใช้ ICS เพื่อขยายช่องทางธุรกิจ



1. สถานการณ์การรับรอง GAP ข้าว ของไทย

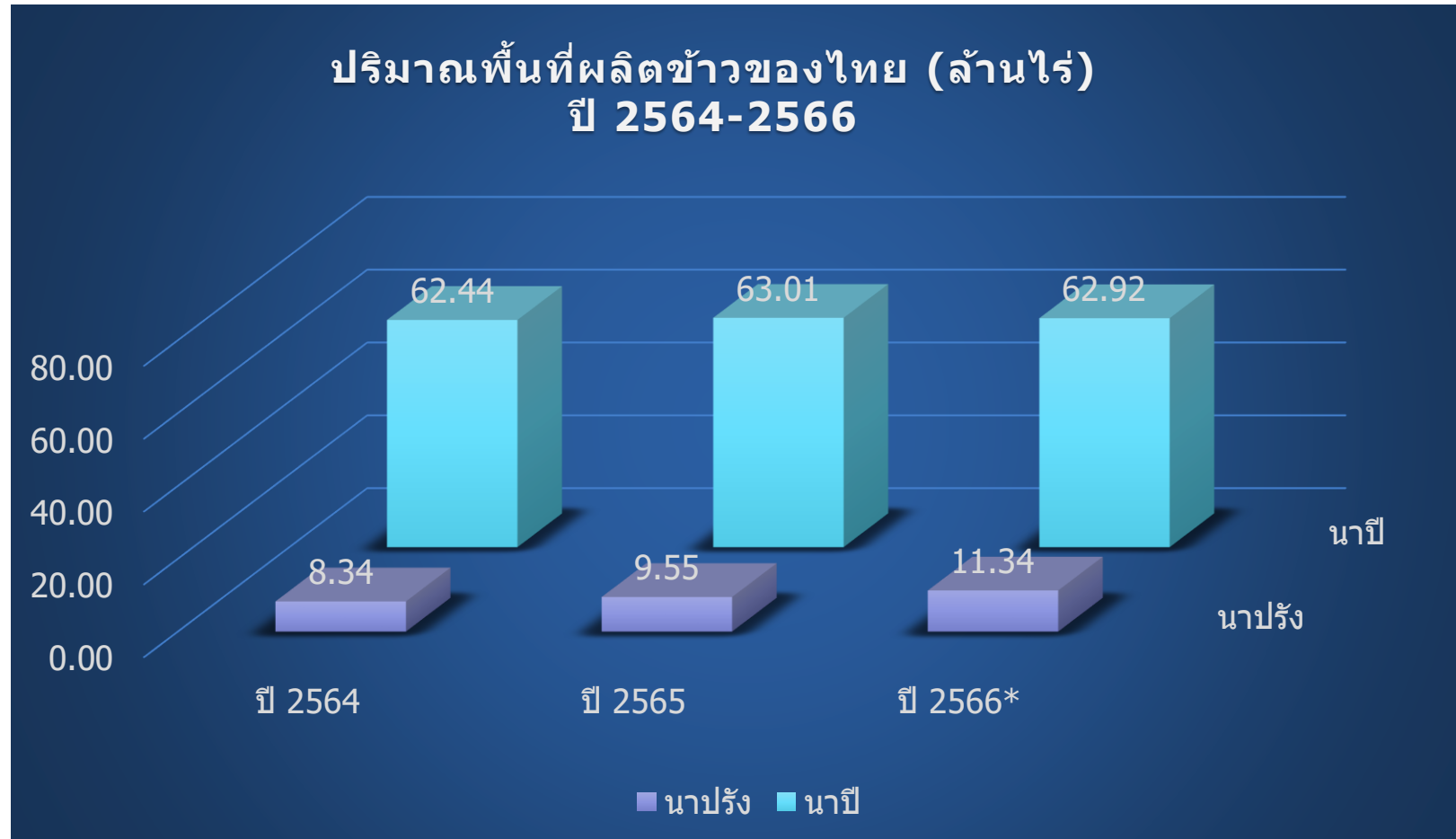
● 1. สถานการณ์การรับรอง GAP ข้าว ของไทย

“ข้าว”

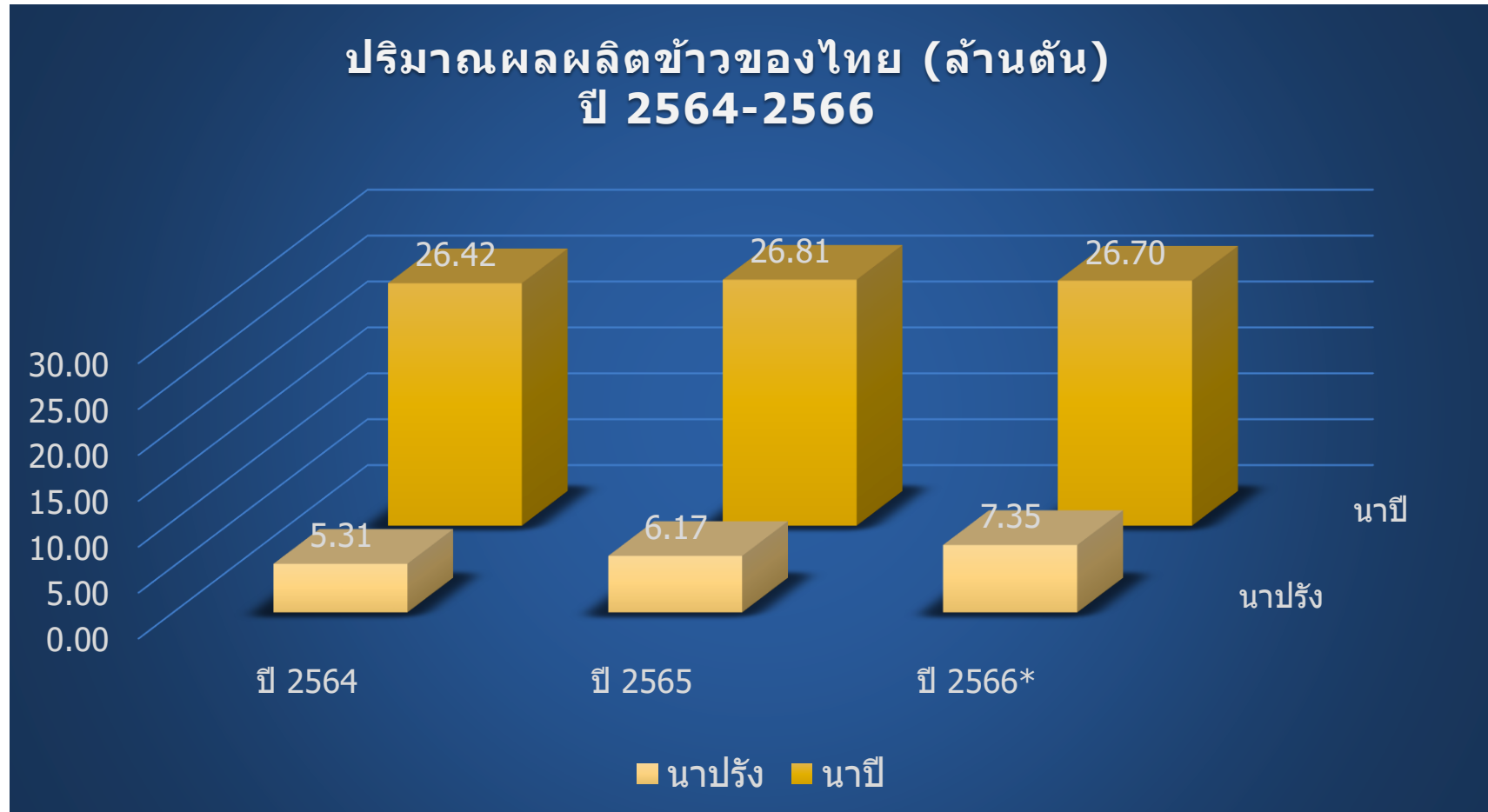
- เป็นสินค้าเกษตรส่งออกหลักของประเทศที่ครอบคลุมพื้นที่เพาะปลูกมากที่สุด
(คิดเป็น 46.1% ของพื้นที่เกษตรทั้งหมดของประเทศ)
- ครอบคลุมครัวเรือนถึง 4.9 ล้านครัวเรือน
(คิดเป็น 60.5% ของจำนวนครัวเรือนภาคเกษตรทั้งหมด)



1. สถานการณ์การรับรอง GAP ข้าว ของไทย



1. สถานการณ์การรับรอง GAP ข้าว ของไทย



1. สถานการณ์การรับรอง GAP ข้าว ของไทย

สถิติการส่งออกข้าวของไทย ปี 2563-2565

รายการ	2563/64	2564/65	2565/66
1. การค้าของโลก (ล้านตันข้าวสาร) ^{1/}	45.37	52.06	56.43
2. ส่วนแบ่งการตลาดโลก (%)	12.60	14.00	15.63
3. ใช้ในประเทศ (ล้านตันข้าวสาร)	12.30	12.70	12.80
4. ส่งออก ^{2/}			
ปริมาณ (ล้านตันข้าวสาร)	5.74	6.29	7.70
มูลค่า (ล้านบาท)	116,045	109,771	138,452
4.1 ข้าวคุณภาพดี (ล้านตันข้าวสาร)	3.30	3.78	5.10
ข้าวหอมมะลิ	1.45	1.43	1.57
ข้าว 100%-5%	1.85	2.35	3.53
4.2 ข้าวคุณภาพปานกลาง - ต่ำ (ล้านตันข้าวสาร)	0.71	0.68	0.74
4.3 ข้าวนี้้ง (ล้านตันข้าวสาร)	1.45	1.52	1.51
4.4 ข้าวเหนียว (ล้านตันข้าวสาร)	0.28	0.31	0.35

● 1. สถานการณ์การรับรอง GAP ข้าว ของไทย

สถิติการส่งออกข้าวของไทย ปี 2566

อันดับการส่งออกข้าวโลก

(ณ วันที่ 1 มกราคม - 24 กุมภาพันธ์ 2566)

1) อินเดีย	1.69 ล้านตัน
2) ไทย	1.39 ล้านตัน
3) เวียดนาม	0.92 ล้านตัน
4) ปากีสถาน	0.63 ล้านตัน
5) สหรัฐฯ	0.19 ล้านตัน



1. สถานการณ์การรับรอง GAP ข้าว ของไทย

มาตรฐาน GAP ข้าวของไทย



มกษ.4400-2552

มาตรฐานสินค้าเกษตร

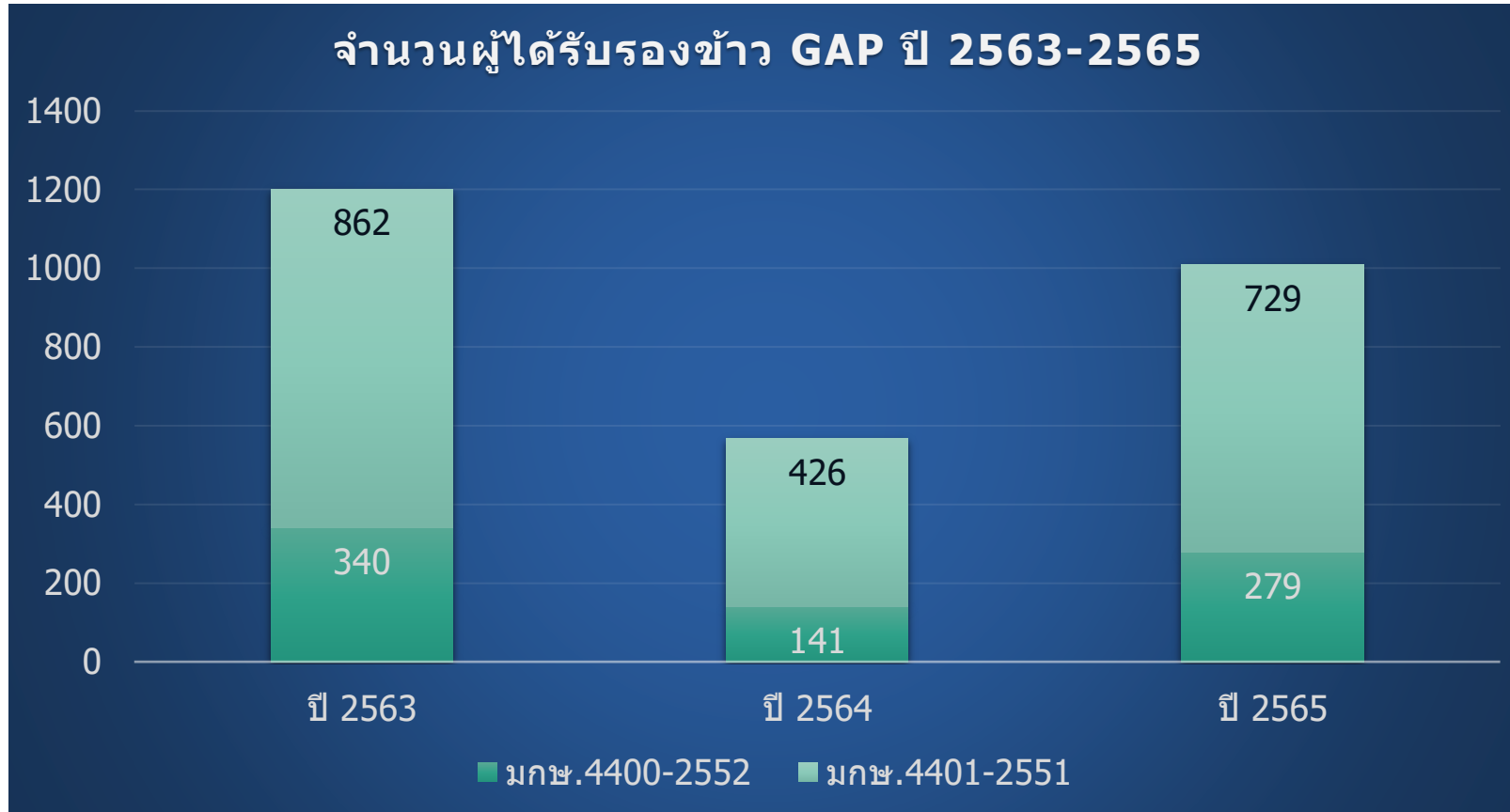
การปฏิบัติทางการเกษตรที่ดีสำหรับข้าวหอมมะลิไทย

มกษ.4401-2551

มาตรฐานสินค้าเกษตร

การปฏิบัติทางการเกษตรที่ดีสำหรับข้าว

1. สถานการณ์การรับรอง GAP ข้าว ของไทย



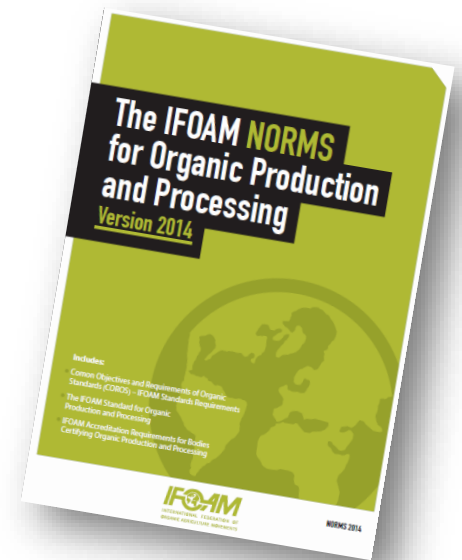


2. ทำความรู้จักกับ ICS และการรับรองแบบกลุ่ม

● 2. ทำความรู้จักกับ ICS และการรับรองแบบกลุ่ม

Internal Control System (ICS):

Part of a documented quality assurance system that allows the external certification body to delegate the annual inspection of individual group members to an identified body/unit within the certified operation.



● 2. ทำความรู้จักกับ ICS และการรับรองแบบกลุ่ม

บทบาทของ ICS ในการรับรองแบบกลุ่ม

แบบเดี่ยว

Standard

implementation

Certificate

แบบกลุ่ม

Standard

+

ICS

implementation

Group
Certificate

● 2. ทำความรู้จักกับ ICS และการรับรองแบบกลุ่ม

ตัวอย่าง ICS ในการรับรองแบบกลุ่มของไทย

ตัวอย่างโครงสร้างกลุ่มที่จัดทำ ICS



● 2. ทำความรู้จักกับ ICS และการรับรองแบบกลุ่ม

หลักเกณฑ์และมาตรฐานที่เกี่ยวข้อง



หน่วยรับรอง : กรมการข้าว

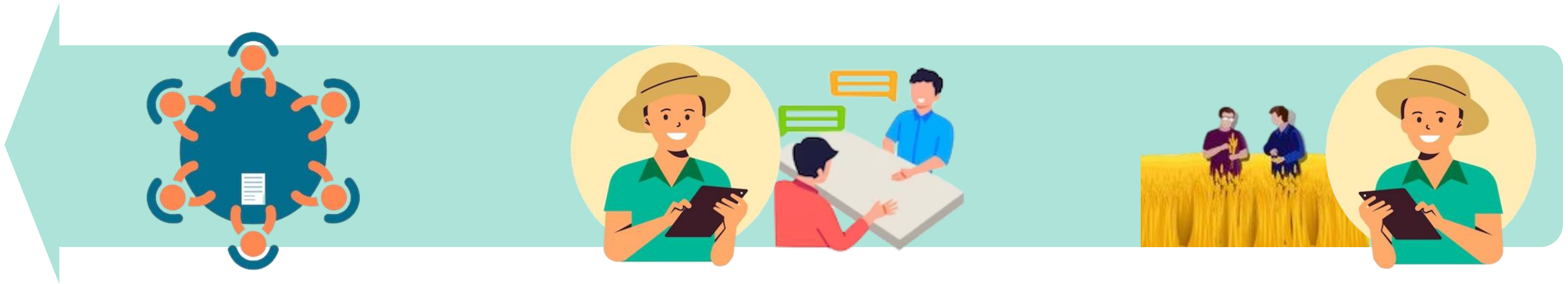
หลักเกณฑ์และเงื่อนไข/มาตรฐาน :

- หลักเกณฑ์และเงื่อนไขการรับรองระบบการผลิตข้าว GAP (R-DRIC-01)
- หลักเกณฑ์และเงื่อนไขการตรวจประเมินข้าว GAP (R-DRIC-03)
- มกษ.4400-2552 หรือ มกษ.4401-2551

● 2. ทำความรู้จักกับ ICS และการรับรองแบบกลุ่ม

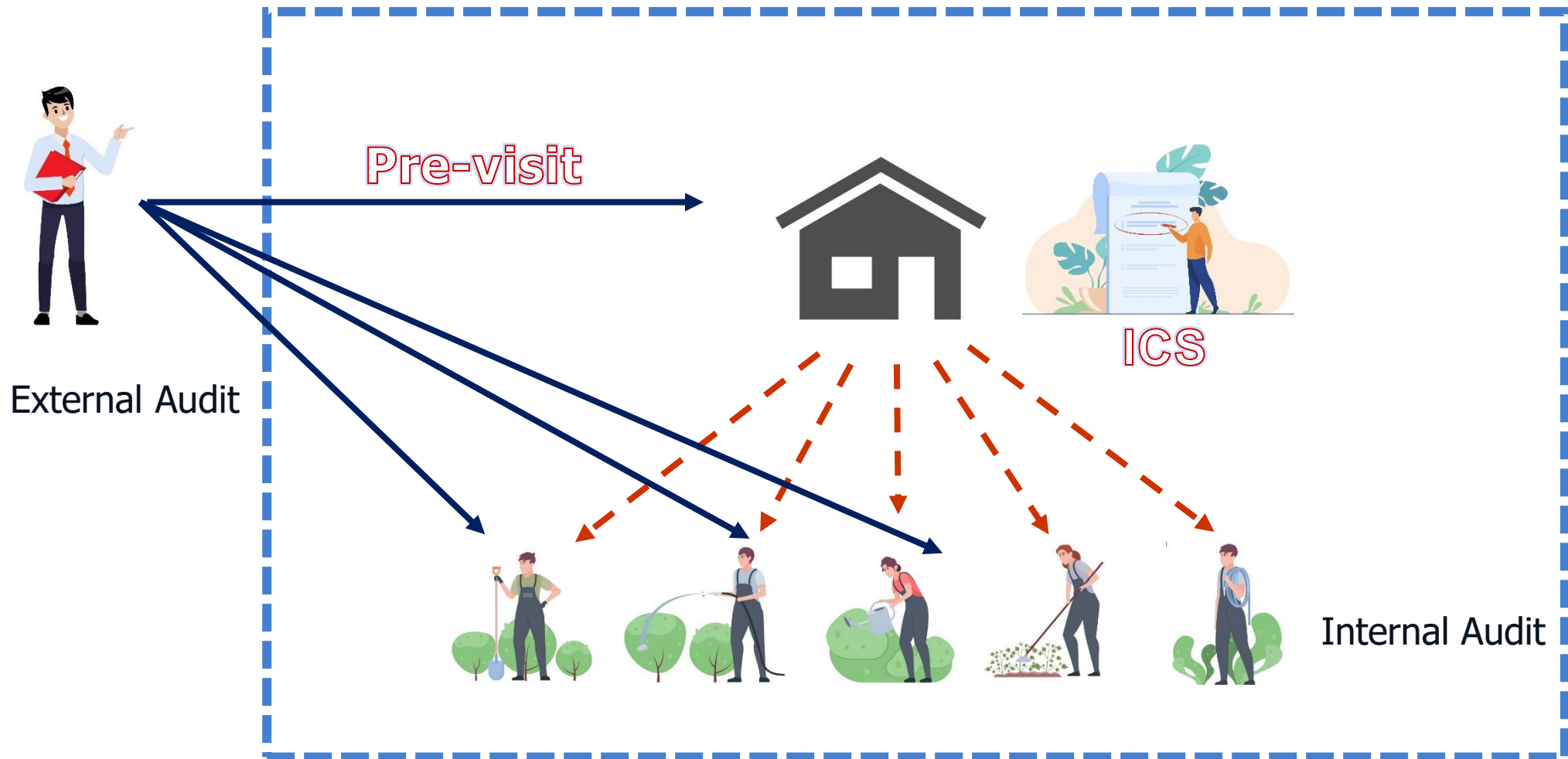


ตัวอย่างขั้นตอนการจัดทำ ICS



● 2. ทำความรู้จักกับ ICS และการรับรองแบบกลุ่ม

ขั้นตอนการขอการรับรองแบบกลุ่ม



3. การประยุกต์ใช้ ICS เพื่อขยายช่องทางธุรกิจ

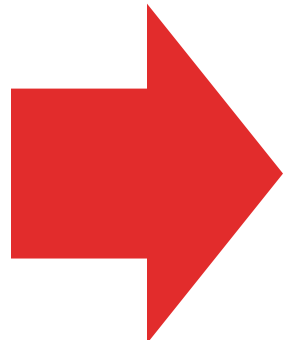
● 3. การประยุกต์ใช้ ICS เพื่อขยายช่องทางธุรกิจ

จะเกิดอะไรขึ้น???
เมื่อมีการรวมกลุ่มจัดทำ ICS
และได้รับการรับรอง GAP



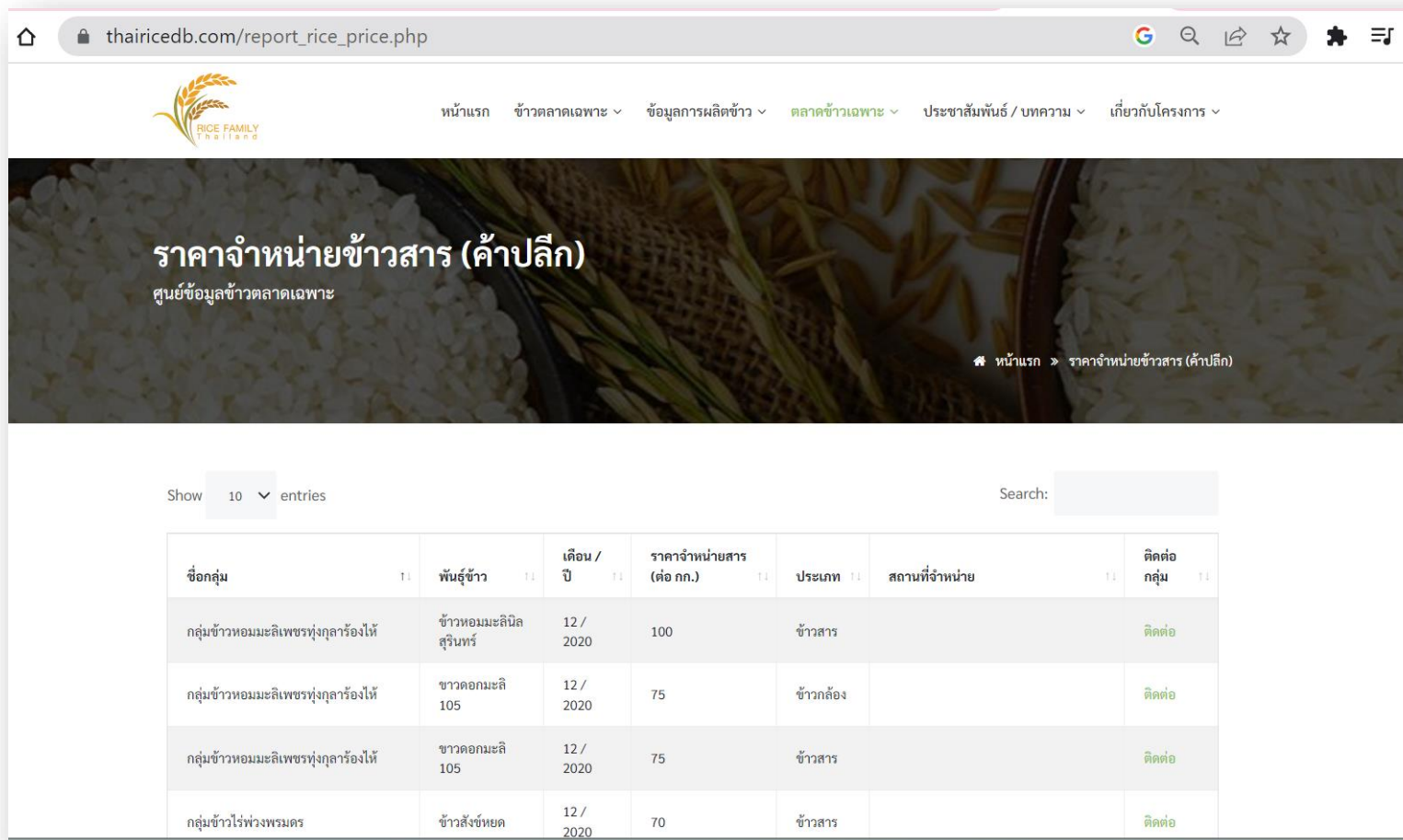
3. การประยุกต์ใช้ ICS เพื่อขยายช่องทางธุรกิจ

1. ยกระดับสินค้า และเพิ่มมูลค่า



3. การประยุกต์ใช้ ICS เพื่อขยายช่องทางธุรกิจ

1. ยกระดับสินค้า และเพิ่มมูลค่า



thairicedb.com/report_rice_price.php

หน้าแรก ข้าวตลาดเฉพาะ ข้อมูลการผลิตข้าว ตลาดข้าวเฉพาะ ประชาสัมพันธ์ / บทความ เกี่ยวกับโครงการ

ราคาจำหน่ายข้าวสาร (ค้ำปลีก)

ศูนย์ข้อมูลข้าวตลาดเฉพาะ

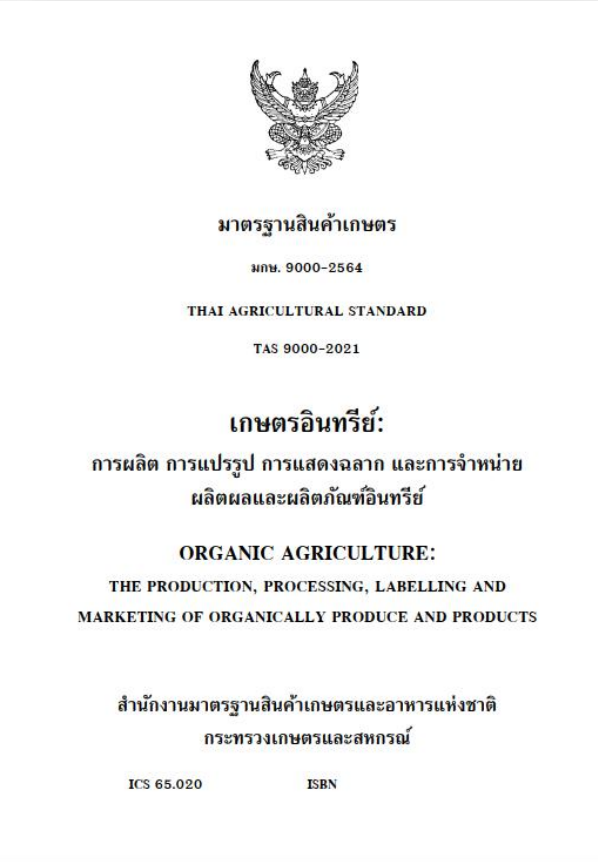
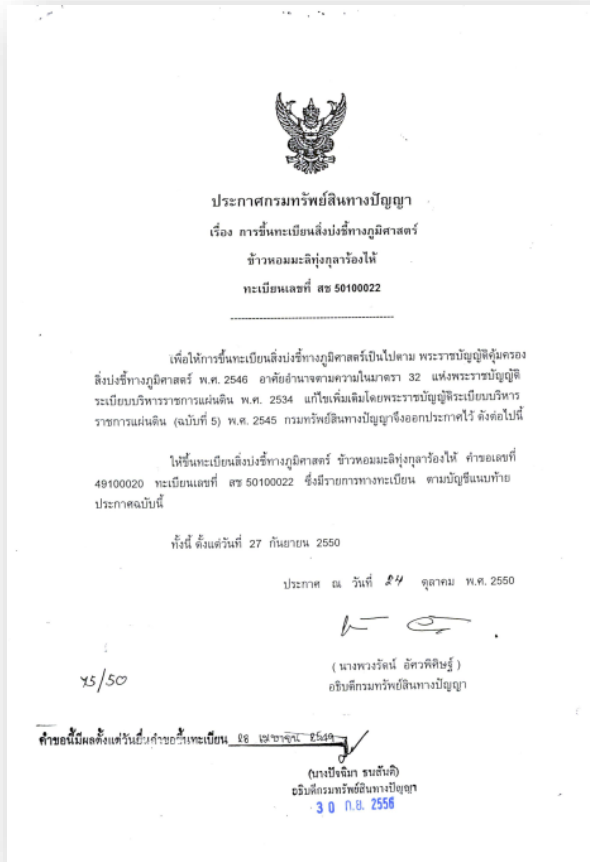
หน้าแรก » ราคาจำหน่ายข้าวสาร (ค้ำปลีก)

Show 10 entries Search:

ชื่อกลุ่ม	พันธุ์ข้าว	เดือน / ปี	ราคาจำหน่ายสาร (ต่อ กก.)	ประเภท	สถานที่จำหน่าย	ติดต่อกลุ่ม
กลุ่มข้าวหอมมะลิเพชรทุ่งกุลาร่องไห้	ข้าวหอมมะลิชนิดสุรินทร์	12 / 2020	100	ข้าวสาร		ติดต่อ
กลุ่มข้าวหอมมะลิเพชรทุ่งกุลาร่องไห้	ข้าวดอกมะลิ 105	12 / 2020	75	ข้าวกล้อง		ติดต่อ
กลุ่มข้าวหอมมะลิเพชรทุ่งกุลาร่องไห้	ข้าวดอกมะลิ 105	12 / 2020	75	ข้าวสาร		ติดต่อ
กลุ่มข้าวไร่ทุ่งพรมนคร	ข้าวสังข์หยด	12 / 2020	70	ข้าวสาร		ติดต่อ

3. การประยุกต์ใช้ ICS เพื่อขยายช่องทางธุรกิจ

2. ต่อยอดการปฏิบัติ เพื่อขยายตลาด



3. การประยุกต์ใช้ ICS เพื่อขยายช่องทางธุรกิจ



ข้าวมะลิน้ำนม
บรรจุ 1 กก
ราคา 80 บาท



ข้าวหอมมะลิ GI ทุ่งกุลา ร้อยเอ็ด แท้ 100%

5.0 ★★★★★

1 คะแนน

7 ขายแล้ว

฿100

การจัดส่ง



การจัดส่ง ถึง
ค่าจัดส่ง

เขตพระนคร, จังหวัดกรุงเทพมหานคร ∨
฿15 ∨

จำนวน

- 1 +

มีสินค้าทั้งหมด 43 ชิ้น

🛒 เพิ่มไปยังรถเข็น

🛒 ซื้อสินค้า

ตัวอย่างการจำหน่ายสินค้าข้าว GI

● 3. การประยุกต์ใช้ ICS เพื่อขยายช่องทางธุรกิจ

2. ต่อยอดการปฏิบัติ เพื่อขยายตลาด



ปัจจุบัน บริษัท ริชชี ไรซ์ โปรดักส์ จำกัด มีส่วนช่วยสร้างงานสร้างรายได้ให้แก่เกษตรกรในท้องถิ่นด้วย โดยมีเกษตรกรเข้ามาเป็นเครือข่ายปลูกข้าวและส่งให้กว่า 10 กลุ่ม หรือกว่า 400-500 ราย ปริมาณการรับซื้อข้าวเปลือก เฉพาะข้าวสังข์หยด ปีละ 500-600 ตันต่อปี ส่วนข้าวพันธุ์อื่นๆ กว่า 1,000 ตันต่อปี นอกจากนี้ บริษัทฯ ยังส่งเสริมให้สมาชิกเพาะปลูกข้าวในมาตรฐานความปลอดภัย ยกกระดับสู่เกษตรกรอินทรีย์ และรับซื้อผลผลิตในราคาสูงกว่าท้องตลาดเฉลี่ยประมาณ 20% ช่วยให้สมาชิกมีรายได้เพิ่มและความเป็นอยู่ดีขึ้นด้วย



● 3. การประยุกต์ใช้ ICS เพื่อขยายช่องทางธุรกิจ

2. ต่อยอดการปฏิบัติ เพื่อขยายตลาด



ประธานศูนย์ข้าวชุมชนบ้านท่าเยี่ยม กล่าวถึงแนวทางการพัฒนาศูนย์ข้าวชุมชนทั่วประเทศว่า อยากให้เกษตรกรทั่วประเทศรวมกลุ่มกันให้ได้ แล้วจัดตั้งเป็นกลุ่ม หรือวิสาหกิจชุมชน ไม่ใช่เฉพาะเรื่องข้าวเท่านั้น แต่แนวทางการรวมกลุ่มยังใช้ได้กับการทำเกษตรด้านอื่น ๆ เพื่อให้เกิดการต่อรองด้านราคากับนายทุน หรือพ่อค้า และเมื่อมีการรวมตัวกันได้ จะป้องกันการเอาเปรียบด้านราคาและการตลาด และเมื่อเข้มแข็งมากพอ ก็สามารถกำหนดราคาขายเองได้ ส่งผลให้เกษตรกรมีชีวิตความเป็นอยู่ที่ดีขึ้นได้



● 3. การประยุกต์ใช้ ICS เพื่อขยายช่องทางธุรกิจ

3. ใช้ความรู้จากการทำระบบมาต่อยอด



● Contact us



www.bsigroup.com/th-TH/



BSI Thailand



@bsithailand

bsi.

...making excellence a habit.[™]