

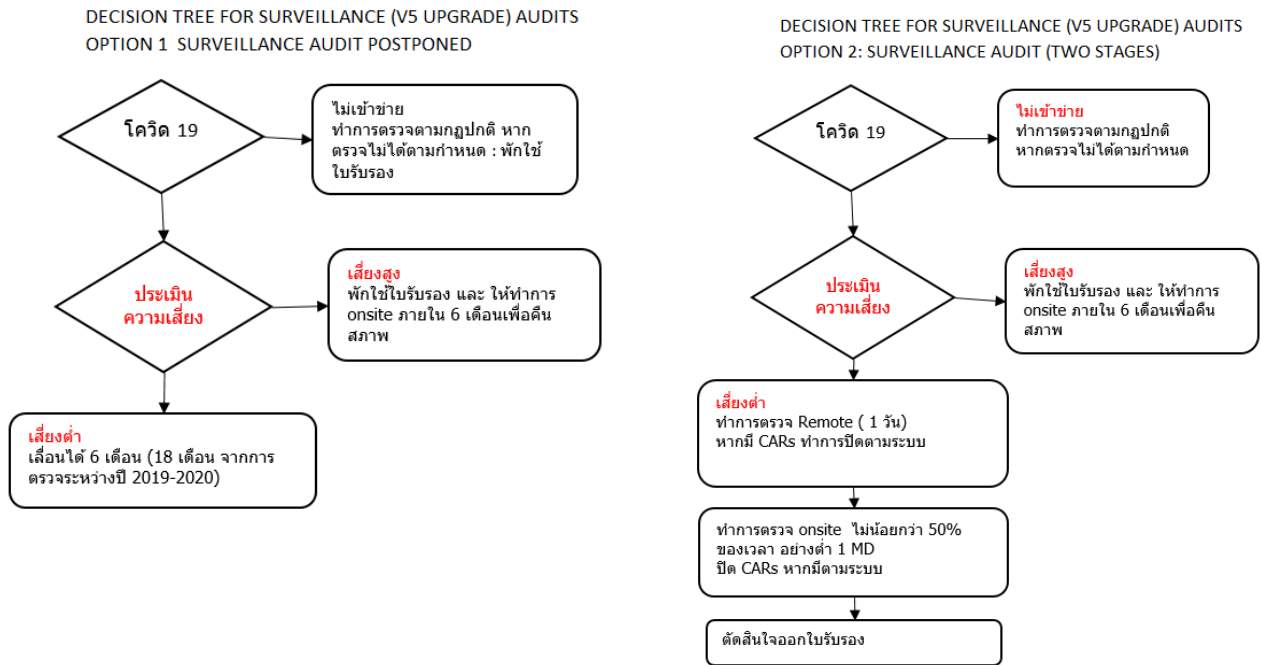
BSI Guidance for FSSC22000 Audits impacted by Covid-19

เนื่องจาก COVID 19 ซึ่งส่งผลกระทบต่อทำให้การรับรองระบบขององค์กรท่าน ในกรณีนี้จำเป็นที่ สถาบันมาตรฐานอังกฤษ กำลังดำเนินการอย่างเร่งด่วนและครอบคลุมเพื่อปกป้อง เจ้าหน้าที่ บุคลากร และลูกค้า โดยการจัดการความเสี่ยงของการติดเชื้อภายในส่วนปฏิบัติการและในทุกส่วนที่เกี่ยวข้องกับลูกค้า โดยเป็นไปตามข้อปฏิบัติขององค์การอนามัยโลก (WHO) และของรัฐบาลท้องถิ่น และ/หรือแนวทางการป้องกัน ซึ่งทางสถาบันมาตรฐานอังกฤษ (BSI) ได้ดำเนินการสานต่อความต่อเนื่องทางธุรกิจและแผนการตอบสนองต่อภาวะระบาดใหญ่ในพื้นที่ที่มีความเสี่ยงสูง โดยทำงานอย่างใกล้ชิดกับลูกค้าและเจ้าหน้าที่ บุคลากร ทุกท่าน เพื่อให้การบริการเป็นไปอย่างต่อเนื่องและทำทุกอย่างเพื่อลดความเสี่ยงที่อาจเกิดขึ้นจากปัญหาด้านสุขภาพระดับโลกนี้”

สำหรับ FSSC 22000 จากผลการประชุม Global Food Safety Initiative (GFSI) Coronavirus position paper dated 13 มีนาคม 2020 โดยมีใจความดังนี้

Surveillance (V5 Upgrade)

กรอบการตัดสินใจจะสืบเนื่องมาจากความเสี่ยงและความต้องการในการออกใบรับรองของการ Upgrade สู่ V5 รูปแบบวิธีการจะมี 2 หนทาง ตามภาพด้านล่างนี้



สำหรับ option 1 เป็นการตรวจ surveillance ปกติ

เป็นการตรวจประเมินประจำปี (Surveillance) หากผลการประเมินความเสี่ยง(โดย BSI)ต่ำ ท่านจะได้รับอนุญาตให้สามารถขยายกรอบเวลาในการตรวจประเมิน surveillance มากที่สุด 6 เดือน โดยไม่ถูกพักใช้ใบรับรอง

สำหรับ Option 2 เป็นการตรวจ Surveillance เพื่อ upgrade

การตรวจประเมินเพื่อ อัปเดตระหว่างการตรวจประจำปีนี้ หากผลการประเมินความเสี่ยง(โดย BSI) เป็นค่าต่ำ ท่านจะได้รับอนุญาตให้ทำการตรวจประเมินที่ซึ่งประกอบด้วย 2 ขั้นตอนโดยไม่ถูกพักใช้ใบรับรอง

การตรวจ 2 ขั้นตอนนี้ ประกอบด้วย การตรวจแบบ Remote และ Onsite ซึ่งต้องกระทำให้สำเร็จเสร็จสิ้นภายใน 6 เดือน หากการตรวจ Remote และ onsite ไม่สามารถกระทำได้ภายในกรอบเวลา(6 เดือน) ใบรับรองท่านจะถูกพักใช้

Part 1: Remote audit:

ไม่ใช่ทุกสถานประกอบการจะสามารถรับการตรวจประเมินแบบ remote ได้ การทำ remote ต้องได้รับการพิจารณาตามความเสี่ยงโดย BSI

ทั่วไป

การทำ remote ใช้เวลา 1 วัน และ แบ่งเวลาที่เหลือเพื่อทำการตรวจประเมิน onsite (part 2) การทำการตรวจประเมินแบบ On site ต้องใช้เวลาอย่างน้อย 1 วัน และ ต้องมากกว่า 50% ของ Man Day ที่คำนวณสำหรับรอบตรวจ และกรณีมีเศษจะถูกปรับขึ้นเพื่อชดเชยจากการทำการตรวจ remote

การตรวจประเมินแบบ Remote ผู้ตรวจประเมินจะตรวจอะไร

ผู้ตรวจจะใช้เทคโนโลยี เช่น VDO live , Line , WebEx , Skype เพื่อสามารถประชุมออนไลน์กับทางท่านได้

ผู้ตรวจจะประชุมออนไลน์กับท่านและทีมงานท่าน ผ่านการแชร์หน้าจอและ วีดีโอ เพื่อ:

ทบทวน องค์ประกอบหลักของ FSMS :

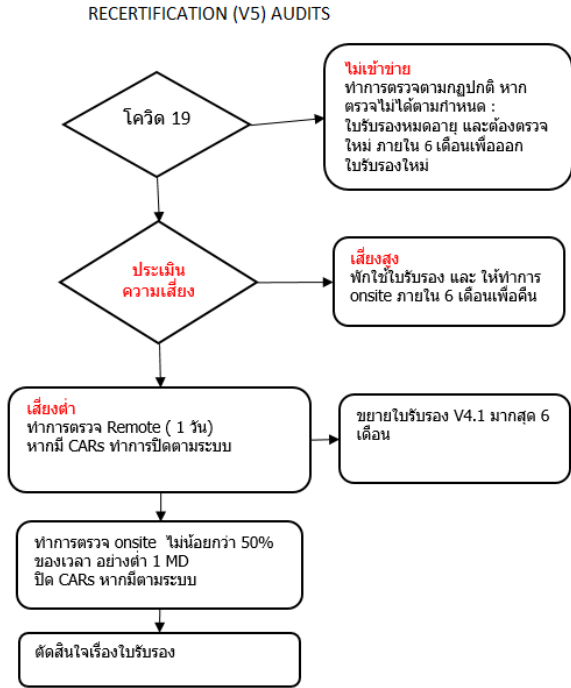
- การเปลี่ยนแปลงใดๆ ตั้งแต่ การตรวจประเมินรอบที่ผ่านมา (e.g. HACCP plans, การเรียกคืนผลิตภัณฑ์ และระดับการร้องเรียนลูกค้าที่มีนัยยะ);
- สถานะของการบรรลุวัตถุประสงค์ และสมรรถนะของกระบวนการหลักๆ การทบทวนฝ่ายบริหาร การตรวจติดตามภายใน (ความถี่ในการตรวจติดตามภายในควรมีความถี่มากขึ้น เพื่อให้เหมาะสมกับความปลอดภัยด้านอาหารในช่วงนี้)
- บันทึกกระบวนการ รวมทั้งบันทึกที่เกี่ยวกับการเฝ้าระวังติดตาม และกิจกรรมการแก้ไขป้องกันที่เกี่ยวข้องกับ OPRPs and CCPs
- บันทึกของ PRP (i.e. hygiene, pest control and maintenance records);
- การทดสอบการสอบย้อน
- แผนการตอบสนองต่อเหตุฉุกเฉิน รวมถึงผลกระทบต่อโควิด-19 ต่อ ผู้ส่งมอบในมุมมองความเสี่ยงและความปลอดภัยด้านอาหารในห่วงโซ่อุปทานของตน
- Live VDO สำหรับกระบวนการผลิต สถานที่และสัญลักษณ์ของสถานที่ผลิต (ไม่ต้อง record)

หากมี CARs จากการตรวจประเมินแบบ remote ต้องได้รับการปิดภายใน 28 วัน หากไม่ปิดหรือเป็น critical Nc ใบรับรองท่านจะถูกพักใช้

Part 2 : On Site Audit

- ผู้ที่ทำการตรวจ จะเป็นผู้ตรวจท่านเดียวกันที่ทำ remote ให้กับองค์กรท่าน
- ผู้ตรวจจะทำการทวนสอบ ประสิทธิภาพของการแก้ไข Cars ที่ออกจากช่วงการทำการตรวจประเมินแบบRemote
- การตรวจ onsite จะเน้นในเรื่องข้อกำหนดที่คงค้าง ไม่ครบถ้วนจากการตรวจประเมินแบบremote และ มุ่งเน้นที่การผลิต และ ข้อกำหนดที่เกี่ยวข้องกับ GMP
- การตรวจ surveillance นี้จะสมบูรณ์ต่อเมื่อ ท่านได้รับการตรวจประเมินทั้ง remote และ onsite หากไม่สามารถกระทำได้ ใบรับรองท่านจะถูกพักใช้

Re Cert (v5 Upgrade)



New V5 certificate issued aligned with the existing certificate cycle. The Recertification audit shall be completed within the validity extension window with sufficient time to complete the certification process prior to the expiry of the extended certificate

สำหรับการตรวจเพื่อการรับรองซ้ำ (Re Certificate)

หากผลการประเมินความเสี่ยงขององค์กรท่าน เป็น LOW และได้รับการทำการตรวจประเมินแบบremote audit ใบรับรองท่านจะได้รับการขยายอายุชั่วคราว 6 เดือน ทั้งนี้ที่ท่านทำการตรวจประเมิน remote และ ปิด CARs เสร็จสิ้นสมบูรณ์

การตรวจเพื่อการรับรองซ้ำ(Re Certification) จะเหมือนกับการตรวจประเมินประเภท surveillance ข้างต้น ซึ่งประกอบด้วย การตรวจประเมินแบบremote และการตรวจประเมิน onsite เมื่อท่านได้รับการตรวจประเมินครบทั้งสองส่วน ท่านจะได้รับใบรับรอง

ทั่วไป

- หลังจากได้รับการตรวจประเมินแบบremote ตามข้อกำหนด V5 และได้ทำการปิด CARs เป็นที่เรียบร้อยแล้วตามกำหนด ใบรับรองปัจจุบัน Ver 4.1 จะได้รับการอนุมัติให้ขยายอายุได้ 6 เดือน แต่หากปิด CARs ไม่ได้ตามกำหนดเวลาหรือมี Cars ประเภท critical สถานะใบรับรองของท่านจะถูกปรับเป็นพักใช้ (suspended)
- หากท่านไม่สามารถทำการตรวจประเมิน onsite หลักการตรวจ Remote ได้ทันตามกำหนดการที่ได้ขยายอายุของ ใบรับรองไป ใบรับรองท่านจะถูกพักใช้

Stage-1

การตรวจประเมิน stage-1 สามารถทำการตรวจประเมินแบบremoteได้โดยปกติ โดยกำหนดว่า การตรวจประเมิน stage-2 ต้องทำภายใน 6 เดือน และหากเลยกำหนดการ 6 เดือน การตรวจประเมิน stage-1 ต้องได้รับการกระทำซ้ำ