



Your partner
in progress

Date: 18 ตุลาคม 2567

ประกาศสาธารณะ: การตรวจเพื่อให้การรับรอง มาตรฐาน RSPO ครั้งแรก (MSB) ของ วิสาหกิจแปลงใหญ่ปาล์ม น้ำมันอำเภอดอนสัก (สมาชิก RSPO: 1-0378-22-000-00)

เรียน ผู้มีส่วนได้ส่วนเสีย.

ขอแจ้งให้ทราบว่า วิสาหกิจแปลงใหญ่ปาล์มน้ำมันอำเภอดอนสัก ซึ่งมีหมายเลขสมาชิก RSPO (1-0378-22-000-00) ได้แต่งตั้งให้ BSI Services Malaysia Sdn Bhd ("BSI Malaysia") ดำเนินการตรวจสอบ เพื่อให้การรับรองครั้งแรก ในระบบมาตรฐาน RSPO สำหรับเกษตรกรรายย่อยอิสระ RSPO Initial Certification (Eligibility, MSA และ MSB) ที่สถานที่ดำเนินการซึ่งตั้งอยู่ที่ บ้านเลขที่ 4 หมู่ 5 ตำบลดอนสัก อำเภอดอนสัก จังหวัดสุราษฎร์ธานี 84220 ประเทศไทย การตรวจสอบจะดำเนินการตั้งแต่วันที่ 25-28 พฤศจิกายน 2567 ตามข้อกำหนดของระบบมาตรฐาน RSPO สำหรับเกษตรกรรายย่อยอิสระเพื่อการปลูกปาล์มน้ำมันอย่างยั่งยืน ลงนามโดยคณะกรรมการบริหาร RSPO และรับรองโดยที่ประชุมใหญ่สามัญประจำปีสมาชิก RSPO ครั้งที่ 16 วันที่ 6 พฤศจิกายน 2562 (RSPO Independent Smallholder Standard For the Production of Sustainable Palm Oil, Endorsed by the RSPO Board of Governors and adopted at the 16th Annual General Assembly by RSPO Members on 6 November, 2019) โดยใช้แบบจำลองห่วงโซ่อุปทานเป็นแบบรักษาเอกลักษณ์ (Identity Preserved)

หมายเลข RSPO PO ของ วิสาหกิจแปลงใหญ่ปาล์มน้ำมันอำเภอดอนสักคือ: RSPO_PO1000016282

ประวัติองค์กร: วิสาหกิจแปลงใหญ่ปาล์มน้ำมันอำเภอดอนสัก ตั้งอยู่ที่ 4 หมู่ 5 ตำบลดอนสัก อำเภอดอนสัก จังหวัดสุราษฎร์ธานี 84220 ประเทศไทย ได้ก่อตั้งขึ้นอย่างถูกต้องตามกฎหมายเมื่อวันที่ 19 มีนาคม พ.ศ. 2562 องค์กรประกอบด้วยสมาชิกเกษตรกรรายย่อย 67 ราย จำนวนแปลงปลูกปาล์มน้ำมันทั้งหมด 99 แปลง รวมพื้นที่เอกสารสิทธิ์ 953.56 ไร่ (152.57 เฮกตาร์) ปลูกปาล์มน้ำมัน 945.56 ไร่ (151.29 เฮกตาร์) สมาชิกเกษตรกรรายย่อยของวิสาหกิจแปลงใหญ่ปาล์มน้ำมันอำเภอดอนสักได้รับการฝึกอบรม และคำแนะนำ จาก GIZ ประเทศไทย RSPO ประเทศไทย และกรมส่งเสริมการเกษตร เพื่อให้กลุ่มเกษตรกร ได้นำมาตรฐาน RSPO ISH มาประยุกต์ใช้ และปฏิบัติให้สอดคล้องกับข้อกำหนดและได้รับการรับรองมาตรฐาน อีกทั้งเพื่อเป็นการสนับสนุนให้สมาชิกเกษตรกรรายย่อยมีการผลิตปาล์มน้ำมันอย่างยั่งยืนตามความมุ่งมั่นของกลุ่ม

1. ข้อมูลการผลิตที่ของกลุ่มจะประเมินมีดังนี้:

วิสาหกิจแปลงใหญ่ปาล์มน้ำมันอำเภอดอนสัก		
ชื่อกลุ่มเกษตรกรรายย่อย	วิสาหกิจแปลงใหญ่ปาล์มน้ำมันอำเภอดอนสัก	
จำนวนสมาชิกและแปลงปลูก	จำนวนสมาชิก 67 ราย และจำนวนแปลงปลูก 99 แปลง	
สถานที่ตั้ง	4 หมู่ 5 ตำบลดอนสัก อำเภอดอนสัก จังหวัดสุราษฎร์ธานี 84220, ประเทศไทย	
เลข GPS	ละติจูด	9°18'51.64" N
	ลองจิจูด	99°41'20.47" E
ประมาณการผลิต (ตัน)	CPO	661.91 MT
	PK	165.48 MT
	FFB	3309.55 MT



2. รายชื่อสมาชิกกลุ่มและรายละเอียดของ:

ลำดับ ที่	ชื่อสมาชิก	รหัส แปลง	สถานที่ตั้งแปลงปลูก			GPS Coordinates		Area Summary (ไร่)		ประมาณ การผลิต ต่อปี (MT)	สถานะ ความ รับผิดชอบ (L/NL)	วันที่เข้า ร่วมกลุ่ม (for ISH)
			ตำบล	อำเภอ	จังหวัด	ละติจูด	ลองจิจูด	พื้นที่ตาม เอกสาร สิทธิ์ (ไร่)	พื้นที่ ปลูก ปาล์ม น้ำมัน (ไร่)			
1	นางอารมณ เกิด สุวรรณ	A	ปากแพรง	ดอนสัก	สุราษฎร์ ธานี	9° 12' 14.796" N	99° 40' 46.956" E	9.06	9.06	31.72	L	21/12/25 63
2	นางสาววัลลภาดา ขามโสม	A	ปากแพรง	ดอนสัก	สุราษฎร์ ธานี	9° 11' 32.056" N	99° 40' 4.209" E	8.88	8.88	31.13	L	20/12/25 63
3	นางเข้มชื่น พัฒน เดช	A	ปากแพรง	ดอนสัก	สุราษฎร์ ธานี	9° 10' 50.376" N	99° 40' 4.188" E	6.88	6.88	24.06	L	20/12/25 63
4	นายจำเนียร บริบูรณ์	A	ปากแพรง	ดอนสัก	สุราษฎร์ ธานี	9° 11' 24.216" N	99° 40' 4.404" E	24.69	24.69	86.41	NL	22/12/25 63
5	นายจำเนียร บริบูรณ์	B	ปากแพรง	ดอนสัก	สุราษฎร์ ธานี	9° 12' 5.04" N	99° 40' 0.264" E	10.13	10.13	35.43	NL	22/12/25 63
6	นายฉัตรชัย ชัยรัตน์	A	ไชยคราม	ดอนสัก	สุราษฎร์ ธานี	9° 11' 47.112" N	99° 39' 16.056" E	26.81	26.81	93.84	NL	28/12/25 63
7	นางสาวเครือวรรณ ประทีปแก้ว	A	ปากแพรง	ดอนสัก	สุราษฎร์ ธานี	9° 13' 49.764" N	99° 40' 24.924" E	7.19	7.00	24.5	L	21/12/25 63
8	นางใจดี ชาวสมุทร	A	ปากแพรง	ดอนสัก	สุราษฎร์ ธานี	9° 12' 58.824" N	99° 41' 7.224" E	9.56	9.56	33.47	L	20/12/25 63
9	นางจรรย์ ทองแก้ว จันทร์	A	ปากแพรง	ดอนสัก	สุราษฎร์ ธานี	9° 13' 20.28" N	99° 40' 4.368" E	10.38	10.37	36.3	NL	30/12/25 63
10	นายกมล ผลแรก	A	ปากแพรง	ดอนสัก	สุราษฎร์ ธานี	9° 11' 26.34" N	99° 41' 16.368" E	1.63	1.63	5.77	L	10/12/25 63
11	นางกานดา มณีรัตน์	A	ดอนสัก	ดอนสัก	สุราษฎร์ ธานี	9° 13' 50.52" N	99° 40' 35.112" E	30.81	30.81	107.83	L	28/12/25 63
12	นางกาญจณี เพชรชู	A	ปากแพรง	ดอนสัก	สุราษฎร์ ธานี	9° 11' 29.616" N	99° 40' 22.836" E	1.00	1.00	3.5	L	27/12/25 63
13	นายกิตติศักดิ์ ทอง जार	A	ไชยคราม	ดอนสัก	สุราษฎร์ ธานี	9° 11' 29.616" N	99° 40' 22.836" E	5.25	5.25	18.38	L	20/12/25 63
14	นายกิตติศักดิ์ ทอง जार	B	ไชยคราม	ดอนสัก	สุราษฎร์ ธานี	9° 11' 54.852" N	99° 39' 21.852" E	4.13	4.13	14.44	L	20/12/25 63
15	นายกิตติศักดิ์ ทอง जार	C	ไชยคราม	ดอนสัก	สุราษฎร์ ธานี	9° 11' 50.136" N	99° 37' 57.756" E	3.50	3.13	10.94	L	20/12/25 63
16	นายกิตติศักดิ์ ทอง जार	D	ไชยคราม	ดอนสัก	สุราษฎร์ ธานี	9° 11' 31.596" N	99° 38' 2.472" E	3.56	3.57	12.48	L	20/12/25 63
17	นายกิติรัช ทองศรี	A	ดอนสัก	ดอนสัก	สุราษฎร์ ธานี	9° 14' 24.36" N	99° 38' 40.632" E	18.75	18.75	65.63	NL	23/12/25 63
18	นางสาวกิตติยา นวลสุวรรณ	A	ปากแพรง	ดอนสัก	สุราษฎร์ ธานี	9° 12' 2.916" N	99° 41' 24.18" E	5.31	5.31	18.59	L	28/12/25 63
19	นายโกมล ชูมี	A	ชลคราม	ดอนสัก	สุราษฎร์ ธานี	9° 13' 51.132" N	99° 36' 46.62" E	4.25	4.25	14.88	NL	23/12/25 63
20	นายโกมล ชูมี	B	ชลคราม	ดอนสัก	สุราษฎร์ ธานี	9° 13' 55.848" N	99° 36' 12.924" E	3.81	3.81	13.34	L	23/12/25 63
21	นายโกษม เพชรไฟ	A	ดอนสัก	ดอนสัก	สุราษฎร์ ธานี	9° 18' 6.3" N	99° 42' 42.732" E	14.44	14.44	50.53	L	19/12/25 63
22	นายโกษม เพชรไฟ	B	ดอนสัก	ดอนสัก	สุราษฎร์ ธานี	9° 17' 54.42" N	99° 42' 24.156" E	22.13	22.13	77.44	L	19/12/25 63
23	นายภุชณะ เขียม สามโคก	A	ปากแพรง	ดอนสัก	สุราษฎร์ ธานี	9° 3' 7.488" N	99° 43' 10.02" E	5.94	5.94	20.78	L	24/12/25 63



ลำดับ ที่	ชื่อสมาชิก	รหัส แปลง	สถานที่ตั้งแปลงปลูก			GPS Coordinates		Area Summary (ไร่)		ประมาณ การณ ผลผลิต ต่อปี (MT)	สถานะ ความ รับผิดชอบ (L/NL)	วันที่เข้า ร่วมนกลุ่ม (for ISH)
			ตำบล	อำเภอ	จังหวัด	ละติจูด	ลองจิจูด	พื้นที่ตาม เอกสาร สิทธิ์ (ไร่)	พื้นที่ ปลูก ปาล์ม น้ำมัน (ไร่)			
24	ลลอ ทองแก้วจันทร์	A	ปากแพรก	ดอนสัก	สุราษฎร์ธานี	9° 9' 17.532" N	99° 39' 42.876" E	1.50	1.50	5.25	L	22/12/2563
25	นายมาโนช ดิษฐเดช	A	ดอนสัก	ดอนสัก	สุราษฎร์ธานี	9° 16' 15.204" N	99° 38' 57.12" E	32.75	32.50	113.75	L	24/12/2563
26	นายนิพนธ์ ขูประดิษฐ	A	ชลคราม	ดอนสัก	สุราษฎร์ธานี	9° 14' 11.76" N	99° 37' 41.88" E	11.63	11.63	40.69	NL	28/12/2563
27	นายพนดล ใหม่ปาน	A	ดอนสัก	ดอนสัก	สุราษฎร์ธานี	9° 17' 21.84" N	99° 44' 10.392" E	6.19	6.19	21.66	L	21/12/2563
28	นายไพสนธิ โปธิขวาง	A	ปากแพรก	ดอนสัก	สุราษฎร์ธานี	9° 12' 51.948" N	99° 41' 36.852" E	5.25	5.00	17.5	L	29/12/2563
29	นายภักดี จันทร์เมือง	A	ปากแพรก	ดอนสัก	สุราษฎร์ธานี	9° 11' 49.272" N	99° 40' 57.18" E	5.38	5.38	18.81	L	20/12/2563
30	นายพานิช ทองแก้วจันทร์	A	ปากแพรก	ดอนสัก	สุราษฎร์ธานี	9° 13' 41.592" N	99° 39' 49.428" E	5.44	5.44	19.03	L	20/12/2563
31	นายพานิช ทองแก้วจันทร์	B	ปากแพรก	ดอนสัก	สุราษฎร์ธานี	9° 13' 18.876" N	99° 40' 1.668" E	22.00	22.00	77	L	20/12/2563
32	นายบิณฑ์ ไรยอตระ	A	ปากแพรก	ดอนสัก	สุราษฎร์ธานี	9° 10' 23.916" N	99° 41' 29.508" E	12.13	12.13	42.44	L	22/12/2563
33	นายบัญญัติ ชูแก้ว	A	ปากแพรก	ดอนสัก	สุราษฎร์ธานี	9° 13' 49.008" N	99° 40' 58.404" E	10.88	10.88	38.06	L	22/12/2563
34	นายบัญญัติ ชูแก้ว	B	ปากแพรก	ดอนสัก	สุราษฎร์ธานี	9° 12' 22.752" N	99° 40' 39.036" E	9.63	9.63	33.69	NL	22/12/2563
35	นายบัญญัติ ชูแก้ว	C	ปากแพรก	ดอนสัก	สุราษฎร์ธานี	9° 12' 13.86" N	99° 41' 11.94" E	5.69	5.67	19.85	L	22/12/2563
36	นายพิศาล พร้อมสุวรรณ	A	ชลคราม	ดอนสัก	สุราษฎร์ธานี	9° 14' 8.448" N	99° 37' 11.1" E	17.13	17.13	59.94	L	27/12/2563
37	นายพิศาล พร้อมสุวรรณ	B	ชลคราม	ดอนสัก	สุราษฎร์ธานี	9° 14' 16.044" N	99° 37' 7.5" E	3.06	3.04	10.64	L	24/12/2563
38	นายพิทักษ์ นุ้ยน้อย	A	ไชยคราม	ดอนสัก	สุราษฎร์ธานี	9° 14' 16.62" N	99° 38' 12.156" E	12.19	12.19	42.67	NL	28/12/2563
39	นายพิทักษ์ นุ้ยน้อย	B	ไชยคราม	ดอนสัก	สุราษฎร์ธานี	9° 14' 15.792" N	99° 38' 6.036" E	4.31	4.31	15.09	L	28/12/2563
40	นายพิทักษ์ นุ้ยน้อย	C	ไชยคราม	ดอนสัก	สุราษฎร์ธานี	9° 14' 26.3832" N	99° 38' 17.6964" E	4.50	4.50	15.75	L	28/12/2563
41	นายพล บุญทองขาว	A	ปากแพรก	ดอนสัก	สุราษฎร์ธานี	9° 14' 3.408" N	99° 39' 20.952" E	9.19	9.19	32.16	L	20/12/2563
42	นายพล บุญทองขาว	B	ปากแพรก	ดอนสัก	สุราษฎร์ธานี	9° 14' 13.956" N	99° 39' 19.044" E	6.00	5.63	19.69	L	20/12/2563
43	นางสาวพรทิพย์ จันทร์เมือง	A	ปากแพรก	ดอนสัก	สุราษฎร์ธานี	9° 11' 48.984" N	99° 41' 4.38" E	5.25	5.00	17.5	L	20/12/2563
44	นายพิชิต พรหมอักษร	A	ไชยคราม	ดอนสัก	สุราษฎร์ธานี	9° 12' 50.076" N	99° 37' 17.328" E	9.13	9.13	31.94	L	22/12/2563
45	นายพิชิต พรหมอักษร	B	ชลคราม	ดอนสัก	สุราษฎร์ธานี	9° 12' 44.352" N	99° 37' 15.78" E	3.13	3.14	11	L	22/12/2563
46	นายพิชิต พรหมอักษร	C	ไชยคราม	ดอนสัก	สุราษฎร์ธานี	9° 12' 31.356" N	99° 37' 46.956" E	0.63	0.64	2.23	L	22/12/2563



ลำดับที่	ชื่อสมาชิก	รหัสแปลง	สถานที่ตั้งแปลงปลูก			GPS Coordinates		Area Summary (ไร่)		ประมาณการณ์ผลผลิตต่อปี (MT)	สถานะความรับผิดชอบ (L/NL)	วันที่เข้าร่วมกลุ่ม (for ISH)
			ตำบล	อำเภอ	จังหวัด	ละติจูด	ลองจิจูด	พื้นที่ตามเอกสารสิทธิ์ (ไร่)	พื้นที่ปลูกปาล์มน้ำมัน (ไร่)			
47	นายพิชิต พรหมอักษร	D	ชลคราม	ดอนสัก	สุราษฎร์ธานี	9° 9' 53.964" N	99° 37' 43.176" E	11.88	11.87	41.55	L	22/12/2563
48	นายประจวบ ต้าดุก	A	ปากแพรก	ดอนสัก	สุราษฎร์ธานี	9° 11' 31.884" N	99° 40' 45.444" E	3.94	3.94	13.81	L	30/12/2563
49	นายประกอบ สุขหิรัญ	A	ปากแพรก	ดอนสัก	สุราษฎร์ธานี	9° 11' 51.792" N	99° 40' 0.264" E	5.06	5.05	17.66	L	21/12/2563
50	นายประกอบ สุขหิรัญ	B	ปากแพรก	ดอนสัก	สุราษฎร์ธานี	9° 11' 55.5" N	99° 40' 1.992" E	3.75	3.75	13.13	L	21/12/2563
51	นางประภา จิระสถิตย์	A	ปากแพรก	ดอนสัก	สุราษฎร์ธานี	9° 11' 42.864" N	99° 42' 12.708" E	12.00	12.00	42	NL	28/12/2563
52	นางสาวประไพ ชโรธร	A	ปากแพรก	ดอนสัก	สุราษฎร์ธานี	9° 11' 8.988" N	99° 41' 13.848" E	11.94	11.94	41.78	NL	23/12/2563
53	นายประยูร มณีรัตน์	A	ดอนสัก	ดอนสัก	สุราษฎร์ธานี	9° 13' 50.52" N	99° 40' 35.112" E	17.44	17.44	61.03	L	28/12/2563
54	นางสาวเรียมดารา ทองเกิด	A	ปากแพรก	ดอนสัก	สุราษฎร์ธานี	9° 12' 35.244" N	99° 39' 42.48" E	8.50	8.50	29.73	L	30/12/2563
55	นางสาวสาคร ทองเกิด	A	ปากแพรก	ดอนสัก	สุราษฎร์ธานี	9° 12' 34.416" N	99° 39' 48.996" E	5.75	5.75	20.13	L	30/12/2566
56	นายสมาน ปะริรัมย์	A	ปากแพรก	ดอนสัก	สุราษฎร์ธานี	9° 11' 6.18" N	99° 40' 11.028" E	12.13	12.10	42.26	L	22/12/2563
57	นางสมาพร ลิ้มปิ่นทองศ	A	ดอนสัก	ดอนสัก	สุราษฎร์ธานี	9° 15' 2.124" N	99° 39' 44.496" E	16.44	16.44	57.53	L	20/12/2563
58	นางสมาพร ลิ้มปิ่นทองศ	B	ดอนสัก	ดอนสัก	สุราษฎร์ธานี	9° 15' 2.124" N	99° 39' 44.496" E	25.63	25.00	87.5	L	20/12/2563
59	นายสำราญ ยังตา	A	ปากแพรก	ดอนสัก	สุราษฎร์ธานี	9° 11' 53.196" N	99° 39' 22.716" E	3.00	3.00	10.52	L	21/12/2563
60	นางสนิห นุ่นนุ่ม	A	ปากแพรก	ดอนสัก	สุราษฎร์ธานี	9° 12' 3.312" N	99° 41' 7.404" E	13.19	13.19	46.16	L	28/12/2563
61	นายไสว เสงพัฒนา	A	ปากแพรก	ดอนสัก	สุราษฎร์ธานี	9° 11' 29.076" N	99° 41' 12.084" E	8.13	7.50	26.25	L	22/12/2563
62	นางศิริวรรณ แก้วชา	A	ไชยคราม	ดอนสัก	สุราษฎร์ธานี	9° 12' 17.748" N	99° 39' 22.356" E	9.56	9.54	33.38	NL	24/12/2563
63	นางศิริวรรณ แก้วชา	B	ไชยคราม	ดอนสัก	สุราษฎร์ธานี	9° 11' 35.736" N	99° 38' 29.04" E	6.19	5.63	19.69	NL	24/12/2563
64	นางศิริวรรณ แก้วชา	C	ไชยคราม	ดอนสัก	สุราษฎร์ธานี	9° 9' 55.332" N	99° 38' 22.668" E	7.38	7.38	25.81	NL	24/12/2563
65	นางศิริวรรณ แก้วชา	D	ไชยคราม	ดอนสัก	สุราษฎร์ธานี	9° 11' 52.512" N	99° 39' 5.976" E	14.31	14.31	50.07	NL	24/12/2563
66	นางศิริวรรณ แก้วชา	E	ไชยคราม	ดอนสัก	สุราษฎร์ธานี	9° 11' 34.044" N	99° 38' 26.844" E	4.50	4.53	15.86	NL	24/12/2563
67	นางศรีแพร จินดง	A	ปากแพรก	ดอนสัก	สุราษฎร์ธานี	9° 12' 38.952" N	99° 40' 3.432" E	10.63	10.63	37.19	L	22/12/2563
68	นายสมใจ สังดวงยาง	A	ปากแพรก	ดอนสัก	สุราษฎร์ธานี	9° 12' 38.88" N	99° 40' 29.856" E	7.81	7.75	27.13	L	25/12/2563
69	นายสมเกียรติ ศรีคงแก้ว	A	ดอนสัก	ดอนสัก	สุราษฎร์ธานี	9° 18' 17.496" N	99° 43' 33.744" E	12.81	12.81	44.85	NL	27/12/2563
70	นายสมภาพ แก้วชู	A	ปากแพรก	ดอนสัก	สุราษฎร์ธานี	9° 12' 14.796" N	99° 39' 27.756" E	7.19	4.69	16.41	L	29/12/2563



ลำดับที่	ชื่อสมาชิก	รหัสแปลง	สถานที่ตั้งแปลงปลูก			GPS Coordinates		Area Summary (ไร่)		ประมาณการณผลผลิตต่อปี (MT)	สถานะความรับผิดชอบ (L/NL)	วันที่เข้าร่วมกลุ่ม (for ISH)
			ตำบล	อำเภอ	จังหวัด	ละติจูด	ลองจิจูด	พื้นที่ตามเอกสารสิทธิ์ (ไร่)	พื้นที่ปลูกปาล์มน้ำมัน (ไร่)			
71	นายสมภาพ แก้วชู	B	ปากแพรก	ดอนสัก	สุราษฎร์ธานี	9° 11' 13.956" N	99° 40' 12.288" E	9.50	9.50	33.25	L	29/12/2563
72	นายสมพร แก้วมณี	A	ชลคราม	ดอนสัก	สุราษฎร์ธานี	9° 14' 9.924" N	99° 36' 40.932" E	32.31	32.31	113.09	L	24/12/2563
73	นายสุคนธ์ สิ้นริน	A	ปากแพรก	ดอนสัก	สุราษฎร์ธานี	9° 3' 27.108" N	99° 42' 46.908" E	18.75	18.75	65.63	L	23/12/2563
74	นายสุนีย์ ศรีพะเนิน	A	ดอนสัก	ดอนสัก	สุราษฎร์ธานี	9° 14' 37.644" N	99° 42' 29.952" E	9.00	9.00	31.5	L	21/12/2563
75	นายศุภชัย ชูแก้ว	A	ปากแพรก	ดอนสัก	สุราษฎร์ธานี	9° 12' 16.812" N	99° 39' 47.268" E	13.31	12.38	43.31	NL	21/12/2563
76	นางสุภาพร ปานรัมย์	A	ไชยคราม	ดอนสัก	สุราษฎร์ธานี	9° 13' 46.2" N	99° 38' 16.224" E	8.75	8.75	30.66	NL	20/12/2563
77	นางสุภาพร ปานรัมย์	B	ไชยคราม	ดอนสัก	สุราษฎร์ธานี	9° 13' 50.304" N	99° 38' 4.704" E	8.69	8.67	30.34	NL	20/12/2563
78	นายสุริยา ทองแก้วจันทร์	A	ปากแพรก	ดอนสัก	สุราษฎร์ธานี	9° 13' 47.388" N	99° 39' 51.732" E	8.94	8.92	31.21	NL	30/12/2563
79	นางสุธิดา ชูแก้ว	A	ปากแพรก	ดอนสัก	สุราษฎร์ธานี	9° 12' 18" N	99° 39' 51.228" E	6.88	6.88	24.06	NL	22/12/2563
80	นางสาวสุธิษา ศรีรุ่งเรือง	A	ไชยคราม	ดอนสัก	สุราษฎร์ธานี	9° 13' 38.388" N	99° 38' 13.992" E	10.56	10.55	36.93	L	28/12/2563
81	นายทวี หนูทองแป้น	A	ปากแพรก	ดอนสัก	สุราษฎร์ธานี	9° 10' 57" N	99° 41' 35.952" E	8.50	8.00	28	L	27/12/2563
82	นายทวีศักดิ์ ขนอม	A	ปากแพรก	ดอนสัก	สุราษฎร์ธานี	9° 4' 55.848" N	99° 43' 14.052" E	11.44	11.20	39.2	L	20/12/2563
83	นายทวีศักดิ์ ขนอม	B	ท่าอุแท	กาญจนดิษฐ์	สุราษฎร์ธานี	9° 2' 55.932" N	99° 42' 36.36" E	8.75	8.75	30.63	L	20/12/2563
84	นางทิชาพร ปานจนะ	A	ปากแพรก	ดอนสัก	สุราษฎร์ธานี	9° 11' 58.596" N	99° 39' 57.06" E	0.63	0.63	2.19	L	20/12/2563
85	นางทิชาพร ปานจนะ	B	ปากแพรก	ดอนสัก	สุราษฎร์ธานี	9° 11' 20.544" N	99° 40' 0.264" E	3.94	3.94	13.78	L	20/12/2563
86	นางทิพยา ขนอม	A	ดอนสัก	ดอนสัก	สุราษฎร์ธานี	9° 16' 37.524" N	99° 45' 1.404" E	10.19	10.19	35.66	NL	22/12/2563
87	นายอุดม บริบูรณ์	A	ปากแพรก	ดอนสัก	สุราษฎร์ธานี	9° 12' 13.176" N	99° 39' 45.684" E	3.63	3.60	12.6	L	20/12/2563
88	นายวีโรจน์ รักช่วย	A	ชลคราม	ดอนสัก	สุราษฎร์ธานี	9° 11' 38.508" N	99° 42' 43.2" E	15.94	15.94	55.8	L	24/12/2563
89	นายวีโรจน์ รักช่วย	B	ชลคราม	ดอนสัก	สุราษฎร์ธานี	9° 13' 46.92" N	99° 37' 20.424" E	8.50	8.50	29.79	L	24/12/2563
90	นายวีโรจน์ รักช่วย	C	ชลคราม	ดอนสัก	สุราษฎร์ธานี	9° 13' 54.084" N	99° 37' 13.62" E	4.25	4.23	14.79	L	24/12/2563
91	นายวีโรจน์ รักช่วย	D	ชลคราม	ดอนสัก	สุราษฎร์ธานี	9° 13' 56.784" N	99° 37' 1.848" E	3.81	3.80	13.34	L	24/12/2563
92	นายวีโรจน์ รักช่วย	E	ชลคราม	ดอนสัก	สุราษฎร์ธานี	9° 15' 13.968" N	99° 35' 41.172" E	18.75	18.75	65.63	L	24/12/2563
93	นายวีโรจน์ รักช่วย	F	ชลคราม	ดอนสัก	สุราษฎร์ธานี	9° 13' 36.948" N	99° 36' 19.044" E	5.88	5.85	20.46	L	24/12/2563



ลำดับ ที่	ชื่อสมาชิก	รหัส แปลง	สถานที่ตั้งแปลงปลูก			GPS Coordinates		Area Summary (ไร่)		ปริมาณ การผลิต ต่อปี (MT)	สถานะ ความ รับผิดชอบ (L/NL)	วันที่เข้า รวมกลุ่ม (for ISH)
			ตำบล	อำเภอ	จังหวัด	ละติจูด	ลองจิจูด	พื้นที่ตาม เอกสาร สิทธิ์ (ไร่)	พื้นที่ ปลูก ปาล์ม น้ำมัน (ไร่)			
94	นางวรรณดา หยุตัง	A	ปากแพรก	ดอนสัก	สุราษฎร์ธานี	9° 11' 55.212" N	99° 41' 7.872" E	9.25	9.25	32.38	L	22/12/25 63
95	นายวรรณะ เพชรยก	A	ปากแพรก	ดอนสัก	สุราษฎร์ธานี	9° 6' 39.204" N	99° 41' 32.496" E	9.00	9.00	31.5	L	21/12/25 63
96	นายวรรณะ เพชรยก	B	ปากแพรก	ดอนสัก	สุราษฎร์ธานี	9° 7' 2.964" N	99° 41' 17.484" E	11.00	10.88	38.06	NL	21/12/25 63
97	นายวิเศษ อุนใจ	A	ปากแพรก	ดอนสัก	สุราษฎร์ธานี	9° 12' 11.736" N	99° 39' 57.528" E	7.13	7.13	24.94	L	21/12/25 63
98	นายวุฒิชัย ขนอม	A	ดอนสัก	ดอนสัก	สุราษฎร์ธานี	9° 17' 36.6" N	99° 44' 55.14" E	4.25	4.25	14.88	L	22/12/25 63
99	นายยุทธยา พัฒน เดช	A	ปากแพรก	ดอนสัก	สุราษฎร์ธานี	9° 10' 23.124" N	99° 40' 16.716" E	1.94	1.94	6.78	L	21/12/25 63
รวมทั้งหมด								953.56	945.56	3309.55		

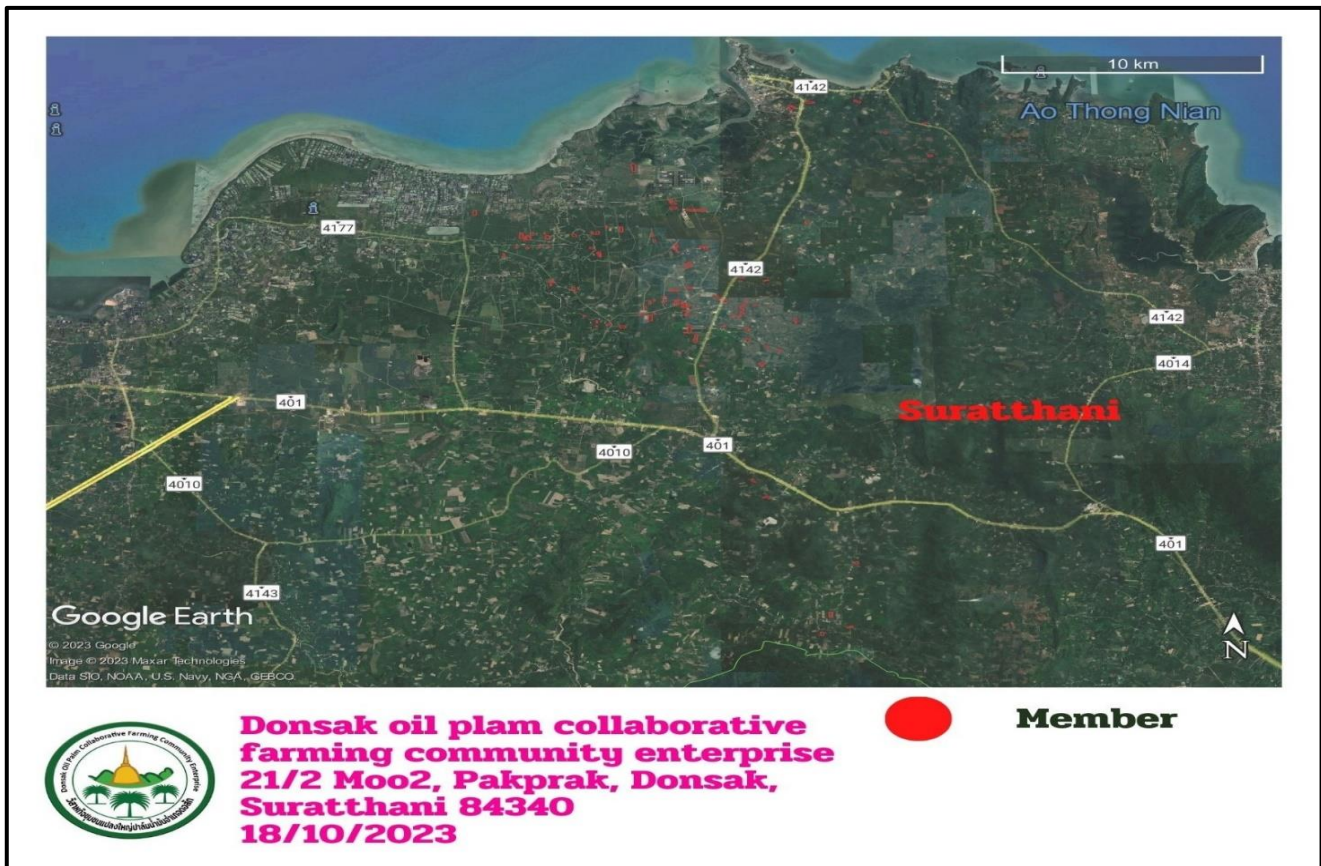
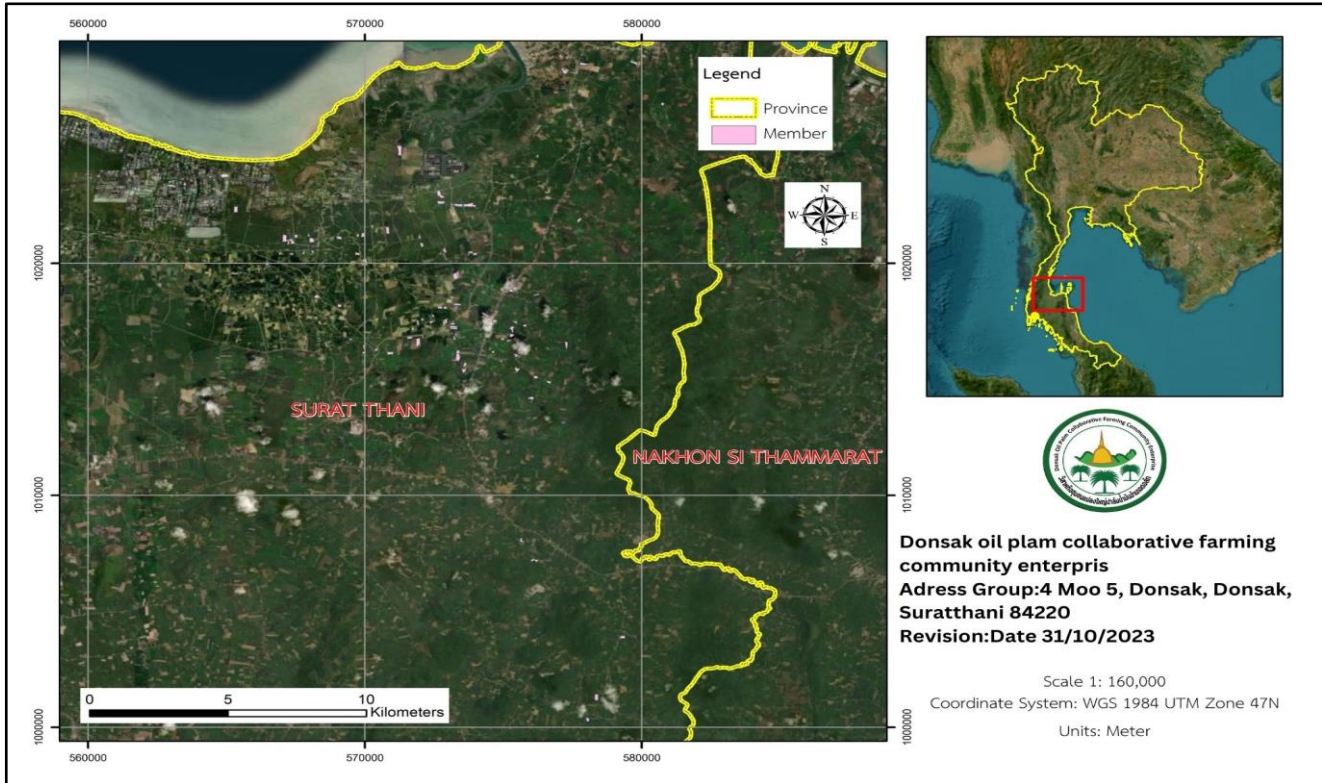
Note: L – with Liability; NL – No Liability

สมาชิกที่ขอการรับรองในครั้งนี้อันไม่เกี่ยวข้องกับการการปลูกในพื้นที่ใหม่ ดังนั้นจึงไม่มีกระบวนการ NPP

หากต้องการสำรวจรายละเอียดของ RaCP สามารถดูข้อมูลเพิ่มเติมเกี่ยวกับความรับผิดชอบที่อาจเกิดขึ้นได้จากเว็บไซต์ของ RSPO (<https://www.rspo.org/certification/remediation-and-compensation/racp-tracker>)



3. แผนที่ที่ตั้งของสมาชิกกลุ่ม





BSI Services Malaysia Sdn. Bhd. ได้รับการรับรองในการให้บริการ การรับรองมาตรฐาน RSPO P&C และ RSPO SCCS กับบุคคลทั่วไปอย่างเป็นอิสระ ทั้งนี้ บี เอส ไอ มาเลเซียเซีย เป็นหนึ่งในบริษัทในเครือของ บี เอส ไอ กรุ๊ป ซึ่งเป็นบริษัทภายใต้สถาบันมาตรฐานระดับชาติของสหราชอาณาจักร อันเป็นแบรนด์ที่ได้รับการยอมรับและความเชื่อถือได้ของโลก ซึ่งมีการให้บริการให้บริการ กับลูกค้ามากกว่า 86,000 ราย จาก 193 ประเทศ พันธกิจ ของ BSI คือการแบ่งปันความรู้ นวัตกรรมและแนวปฏิบัติที่ดีที่สุดเพื่อช่วยให้ผู้คนและองค์กรสร้างความเป็นเลิศให้เป็นนิสัย

BSI คือหน่วยงานมาตรฐานแห่งชาติของสหราชอาณาจักร BSI Services Malaysia Sdn. Bhd. มีสำนักงานในเครือ RSPO ในประเทศอินโดนีเซีย ออสเตรเลีย จีน และอินเดีย

ทีมผู้ตรวจประเมินประกอบไปด้วย:

Audit Team	Role/Area of Requirement	Qualification and Experience
นางสาวเจตนา อินทร์สุวรรณ	<p>หัวหน้าทีมตรวจภายใต้การกำกับดูแลของคุณชัยพร สีขาว(Qualifying Reviewer)</p> <p>ตรวจสอบในเรื่องการจัดการสวนอย่างถูกต้อง แนวการจัดการสวน, ความปลอดภัยและอาชีวอนามัย , การปฏิบัติตามกฎหมาย, การวางแผนเศรษฐกิจระยะยาว, ระบบควบคุมภายในด้านสังคม, นโยบายและขั้นตอนขององค์กร, ความมุ่งมั่นขององค์กร, ระบบควบคุมภายใน การปรึกษาหารือผู้มีส่วนได้ส่วนเสีย ผลกระทบต่อสิ่งแวดล้อม, การปรับปรุงอย่างต่อเนื่อง, การลดก๊าซเรือนกระจก, HCV</p>	<p>การศึกษา: ปริญญาตรี สาขาวิทยาศาสตร์สิ่งแวดล้อม มหาวิทยาลัยศิลปากร และ ปริญญาตรี สาขาอาชีวอนามัยและความปลอดภัย มหาวิทยาลัยสุโขทัยธรรมาธิราช</p> <p>ประสบการณ์การทำงาน : ประสบการณ์เป็นเจ้าของสวนปาล์มน้ำมัน และทำงานที่โรงงานปาล์มน้ำมัน รวมถึงผู้จัดการกลุ่มของวิสาหกิจชุมชนผู้ผลิตน้ำมันปาล์มยั่งยืนสมอทอง (ISH) และวิสาหกิจชุมชนการผลิตน้ำมันปาล์มอย่างยั่งยืน (ธัชนา-ไชยา) ดังนั้นเธอจึงมีประสบการณ์มากกว่า 5 ปีในการทำงานในภาคน้ำมันปาล์ม และมีประสบการณ์ทำงานมากกว่า 3 ปีในตำแหน่งผู้ตรวจสอบภายในของ RSPO P & C, RISH และผู้ตรวจสอบภายในของ SCC ก่อนที่จะร่วมงานกับกลุ่ม BSI ความรู้ของเธอในภาคเกษตรกรรม (ปาล์ม น้ำมัน) ได้รับการประเมินผ่านการสัมภาษณ์ และแสดงให้เห็นโดยการมีส่วนร่วมโดยตรงในการจัดการปาล์มน้ำมันของครอบครัวของเธอ</p> <p>การฝึกอบรม: สำเร็จหลักสูตรผู้ตรวจสอบระบบการจัดการคุณภาพ/หัวหน้าผู้ตรวจสอบบัญชี ISO9001:2015, ISO14001:2015, ISO 45001:2018, หลักสูตรผู้ตรวจสอบหัวหน้า P&C ที่ได้รับการรับรอง RSPO, หลักสูตร Refresher สำหรับผู้ตรวจสอบหัวหน้า RSPO P&C ที่ได้รับการรับรอง, การฝึกอบรม RSPO ISH (RISS 2019)</p> <p>ความสามารถทางภาษา: ภาษาไทยดีเยี่ยม และภาษาอังกฤษปานกลาง</p>
นายสุวิรัช เณรตาก้อง	<p>สมาชิกในทีม</p> <p>ตรวจสอบในเรื่องการจัดการสวนอย่างถูกต้อง แนวการจัดการสวน, แรงงาน, สวัสดิการแรงงาน ความปลอดภัยและอาชีวอนามัย , การปฏิบัติตามกฎหมาย, การวางแผนเศรษฐกิจระยะยาว, ระบบควบคุมภายในด้านสังคม, นโยบายและขั้นตอนขององค์กร, ความมุ่งมั่นขององค์กร, ระบบควบคุมภายใน การปรึกษาหารือผู้มีส่วนได้ส่วนเสีย ผลกระทบต่อสิ่งแวดล้อม, การปรับปรุงอย่างต่อเนื่อง, การลดก๊าซเรือนกระจก, HCV</p>	<p>การศึกษา: วิทยาศาสตร์บัณฑิต (สาขาประมง) มหาวิทยาลัยเกษตรศาสตร์ ประเทศไทย.</p> <p>ประสบการณ์การทำงาน : มีประสบการณ์ในการดูแลและจัดการสวนปาล์มน้ำมันของครอบครัวมากกว่า 10 ปี อีกทั้งประสบการณ์ในการเป็นผู้ตรวจประเมินเพื่อให้การรับรองในมาตรฐาน RSPO P & C, RISS มากกว่า 5 ปี และ ประสบการณ์ 1 ปี ในตำแหน่งหัวหน้าทีมผู้ตรวจประเมิน ในมาตรฐาน RSPO P &C, RISS และ SCC ก่อนที่จะเข้าร่วมกับ BSI</p> <p>การฝึกอบรม: ผ่านการฝึกอบรมและสำเร็จหลักสูตรหัวหน้าผู้ตรวจประเมิน เพื่อให้การรับรอง มาตรฐาน การจัดการควบคุมคุณภาพ (Quality Management System ISO9001:2015), การจัดการสิ่งแวดล้อม ISO 14001:2015 (EMS), อาชีวอนามัยและความปลอดภัย 18001:2007 , ISO 45001:2018, มาตรฐานแรงงานไทย (Thai Labour Standard TLS Lead auditor (TLS 8001), มาตรฐาน SA8000 , มาตรฐาน RSPO P&C, RSPO ISH Training (RISS 2019) และ RSPO endorsed RSPO SCCS</p> <p>ความสามารถทางภาษา: ภาษาไทยดีเยี่ยม และภาษาอังกฤษปานกลาง</p>



ผู้มีส่วนได้ส่วนเสียที่เกี่ยวข้องทั้งหมดได้รับเชิญเพื่อให้ข้อมูลเป็นลายลักษณ์อักษรเกี่ยวกับการประเมินนี้โดยแสดงความคิดเห็นในประเด็นที่เกี่ยวข้องกับหน่วยรับรอง เพื่อเป็นข้อมูลในการเตรียมตัวเพื่อการตรวจประเมิน หัวข้อที่ต้องการให้แสดงความคิดเห็นมีดังต่อไปนี้:

- การคุ้มครองป้องกันและการอนุรักษ์สิ่งแวดล้อม
- สิทธิมนุษยชนและสวัสดิการแรงงาน
- โอกาสในการทำงาน
- แนวทางในการพัฒนาชุมชนของกลุ่ม
- ความสัมพันธ์ของคุณกับกลุ่ม
- การมีส่วนร่วมในการตัดสินใจ
- ความยินยอมที่ได้รับการแจ้งล่วงหน้าโดยสมัครใจ
- ข้อเสนอแนะเพื่อการปรับปรุง

ความคิดเห็นที่ได้รับนับจากวันที่จดหมายลงประกาศภายใน 30 ก่อนจะดำเนินการตรวจประเมินจะถูกนำมาพิจารณาประกอบการตรวจประเมินเพื่อให้การรับรอง โปรดระบุรายละเอียดต่อไปนี้ เพื่อเป็นช่องทางในการในการติดต่อสื่อสารเพื่อขอคำชี้แจงหรือติดตามปัญหาใดๆ ที่คุณแจ้งมา

ชื่อ: Email:
ตำแหน่ง: เบอร์โทรศัพท์:

หากคุณต้องการให้ความคิดเห็นของคุณที่ทางเราได้รับ ต้องการให้เป็นความลับหรือไม่เปิดเผยตัวตน โปรดทำเครื่องหมายคำตอบของคุณว่า "เป็นความลับ" คุณสามารถนำส่งความคิดเห็นของคุณไปที่:

Scheme Manager:

ดร. ชัยพร สีขาว

BSI Services Malaysia Sdn. Bhd.

Suite 29.01 Level 29 The Gardens North
Tower, Mid Valley City Lingkaran Syed Putra
59200 Kuala Lumpur

Federal Territory, Malaysia

Faks : +603 9212 9639

Email : Chaiyaporn.Seekao@bsigroup.com

และ / หรือ

ผู้รับการตรวจประเมิน:

นายวิโรจน์ รักช่วย (ผู้จัดการกลุ่ม)

วิสาหกิจแปลงใหญ่ปาล์มน้ำมันอำเภอดอนสัก 4 หมู่5
ตำบลดอนสัก อำเภอดอนสัก จังหวัดสุราษฎร์ธานี
84220, ประเทศไทย

Phone Number: + 66 86-2684668

Email : donsakoilpalm.cofarm@gmail.com

ขอขอบคุณสำหรับความคิดเห็นของคุณ

ขอแสดงความนับถือ

ดร. ชัยพร สีขาว

Technical and Compliance Manager - Food (RSPO)

BSI Services Malaysia Sdn Bhd