



Your partner  
in progress

Tanggal: 01/07/2024

**Notifikasi Publik: RSPO Recertification MS B Audit untuk ISH Perkumpulan Cahaya Putra Harapan, (Nomor Keanggotaan RSPO: 1-0252-18-000-00)**

Kepada Pemangku Kepentingan,

Ini untuk menginformasikan bahwa ISH Perkumpulan Cahaya Putra Harapan dengan nomor Anggota RSPO 1-0252-18-000-00 telah menunjuk BSI Services Malaysia Sdn Bhd ("BSI Malaysia") untuk melaksanakan Audit Recertification (Eligibility, MSA, MSB) yang akan dilaksanakan di Provinsi Jambi. Pelaksanaan audit akan dimulai pada 19-23 Agustus 2024 menggunakan persyaratan menggunakan persyaratan standar RSPO Independent Smallholder Standard 2019. Interpretasi Nasional Indonesia Februari 2022.

Nomor RSPO PO ID untuk ISH Perkumpulan Cahaya Putra Harapan adalah: RSPO\_PO1000009882.

Latar belakang organisasi: Perkumpulan Cahaya Putra Harapan adalah sebuah perkumpulan petani yang bergerak di bidang pertanian dan perkebunan, dibentuk atas dasar kesadaran, keinginan dan kemauan dari para petani. Perkumpulan Cahaya Putra Harapan ini telah berdiri sejak 2016, yang mana organisasi ini berasal dari tiga desa yang merupakan perwakilan tersebut adalah Gapoktan Dua Putra dari SP 1 (Karya Mukti), Gapoktan Cahaya Buana dari SP 2 (Tidar Kuranji), dan Gapoktan Harapan Kita dari SP 3 (Bukit Sari) dan Desa Aro dengan jumlah anggota sampai saat ini berjumlah 406 orang dari 17 kelompok tani dengan luasan lahan 431.80 Ha.

Perkumpulan Cahaya Putra Harapan diketuai oleh Bapak Jamil, Bapak Sriyono sebagai sekretaris dan Bapak Parmono sebagai bendahara. Anggota yang berjumlah 406 orang tersebut adalah petani yang telah bersertifikasi atau telah menjalani proses Audit surveillance pertama pada bulan September 2019 oleh Lembaga Sertifikasi TUV dan dilanjutkan pada bulan Agustus 2020 lalu oleh Lembaga Sertifikasi BSI Services Malaysia, hingga saat ini. Seperti pada tahun-tahun sebelumnya, organisasi masih didampingi oleh NGO Setara Jambi dan CSV Asian Agri (PT. Inti Indosawit Subur) Muara Bulian yang merupakan mitra pembeli TBS anggota Perkumpulan Cahaya Putra Harapan.

Beberapa kegiatan seperti pelatihan dan kegiatan yang mendukung sertifikasi RSPO telah dilaksanakan dan diberikan kepada seluruh anggota yang dilatih dan difasilitasi oleh organisasi petani swadaya dengan dukungan Setara Jambi dan CSV PT. Inti Indosawit Subur. Sekretariat organisasi saat ini beralamat di RT 12, RW 06 Desa Terusan Baru, Kecamatan Maro Sebo Ilir, Kabupaten Batanghari, Provinsi Jambi.

1. Informasi terkait data produksi yang akan dinilai adalah sebagai berikut:

Perkumpulan Cahaya Putra Harapan dan Sumber Pasokannya		
Nama Organisasi Petani Swadaya		Perkumpulan Cahaya Putra Harapan
Jumlah anggota organisasi/grup		406 anggota dengan 572 persil lahan
Alamat / Lokasi		RT 012, RW 006, Desa Terusan Baru, Kecamatan Maro Sebo Ilir, Kabupaten Batanghari, Provinsi Jambi, 36655, Indonesia
Koordinat GPS	Latitude/Garis lintang	1° 30' 45.80" S

BSI Services Malaysia Sdn Bhd  
Co. Reg 200801003189  
Suite 29.01 Level 29, The Gardens North Tower  
Mid Valley City, Lingkaran Syed Putra  
59200 Kuala Lumpur, Malaysia  
[bsigroup.com](http://bsigroup.com)

+60 3 9212 9638  
[info.malaysia@bsigroup.com](mailto:info.malaysia@bsigroup.com)



(dalam derajat, menit & detik)	<b>Longitude/Garis bujur</b>	103° 8' 1.30" E
<b>Perkiraan Produksi Tahunan (MT)</b>	<b>CPO</b>	1,715.40 MT
	<b>PK</b>	428.85 MT
	<b>FFB/TBS</b>	8,557.01 MT

2. Informasi mengenai detail sumber pasokan Kebun Pemasok / Estate / Anggota Petani sebagai berikut:

No	Kebun/Anggota	Lokasi (Desa, Kecamatan)	Koordinat GPS		Ringkasan Data Area (Ha)		Perkiraan Produksi TBS Tahunan (MT)	Status Liability (L/NL)	Tanggal Bergabung (untuk Petani Swadaya)
			Latitude / Garis lintang (S)	Longitude / Garis bujur (E)	Total Area yang Disertifikasi	Area Tertanam			
1	Novhis Subhi	Karya Mukti	1° 32' 2.977"	103° 10' 23.175"	0.51	0.51	9.63	NL	10-Aug-18
2	Subhan Kholid	Karya Mukti	1° 31' 55.159"	103° 10' 17.068"	0.46	0.46	8.75	NL	10-Aug-18
		Karya Mukti	1° 32' 14.934"	103° 11' 12.592"	0.50	0.50	9.13	NL	10-Aug-18
3	Rahmat	Karya Mukti	1° 32' 0.774"	103° 10' 35.081"	0.48	0.48	9.93	NL	10-Aug-18
		Karya Mukti	1° 31' 54.583"	103° 10' 28.261"	0.48	0.48	9.11	NL	10-Aug-18
4	Mas'udin	Karya Mukti	1° 31' 58.447"	103° 10' 17.389"	0.51	0.51	10.90	NL	10-Aug-18
5	Nurman Susilo	Karya Mukti	1° 31' 50.690"	103° 10' 44.017"	0.44	0.44	8.55	NL	10-Aug-18
		Karya Mukti	1° 31' 54.817"	103° 10' 35.442"	0.50	0.50	9.77	NL	10-Aug-18
6	Agus Suyono	Karya Mukti	1° 32' 8.063"	103° 10' 31.969"	0.53	0.53	8.74	NL	10-Aug-18
		Karya Mukti	1° 32' 37.859"	103° 10' 4.611"	0.53	0.53	10.20	NL	10-Aug-18
7	Sulastri	Karya Mukti	1° 32' 11.613"	103° 10' 21.840"	0.46	0.46	9.62	NL	10-Aug-18
8	Puji Lestari	Karya Mukti	1° 32' 29.069"	103° 10' 28.777"	0.49	0.49	10.19	NL	10-Aug-18
9	Novita Sari	Karya Mukti	1° 32' 29.124"	103° 10' 30.367"	0.30	0.30	8.04	NL	10-Aug-18
10	Rusdianto	Karya Mukti	1° 32' 46.021"	103° 10' 32.455"	0.49	0.49	9.05	NL	10-Aug-18
11	Hasanudin	Karya Mukti	1° 32' 4.673"	103° 10' 26.829"	0.52	0.52	10.43	NL	10-Aug-18
12	Purwanto	Karya Mukti	1° 32' 36.936"	103° 9' 51.478"	0.52	0.52	11.59	NL	10-Aug-18
13	M. Zainudin	Karya Mukti	1° 32' 15.136"	103° 10' 41.571"	0.61	0.61	8.93	NL	10-Aug-18
14	Heru Hariyadi	Karya Mukti	1° 32' 8.222"	103° 10' 26.988"	0.52	0.52	8.41	NL	10-Aug-18
15	Karsidi	Karya Mukti	1° 31' 55.025"	103° 10' 50.807"	0.51	0.51	8.83	NL	10-Aug-18
16	Salukhi	Karya Mukti	1° 32' 4.673"	103° 10' 26.829"	0.50	0.50	7.14	NL	10-Aug-18
		Karya Mukti	1° 32' 8.345"	103° 10' 18.707"	0.50	0.50	8.39	NL	10-Aug-18
17	Nurdizal	Karya Mukti	1° 31' 57.814"	103° 10' 37.348"	0.41	0.41	7.48	NL	10-Aug-18
		Karya Mukti	1° 31' 57.814"	103° 10' 37.348"	0.44	0.44	7.43	NL	10-Aug-18
		Karya Mukti	1° 32' 48.774"	103° 10' 16.214"	0.46	0.46	8.64	NL	10-Aug-18



18	Abdullah SHE	Karya Mukti	1° 32' 49.813"	103° 10' 12.881"	0.50	0.50	12.34	NL	10-Aug-18
		Karya Mukti	1° 32' 32.755"	103° 10' 12.508"	0.55	0.55	12.37	NL	10-Aug-18
19	Ahmad Sodikin	Karya Mukti	1° 33' 2.853"	103° 10' 34.672"	0.43	0.43	11.55	NL	10-Aug-18
20	Ali Sadikin Sitorus	Karya Mukti	1° 32' 40.460"	103° 10' 1.632"	0.52	0.52	10.82	NL	10-Aug-18
21	Ambari	Karya Mukti	1° 32' 51.924"	103° 10' 6.798"	0.50	0.50	11.16	NL	10-Aug-18
22	Atwoko*	Karya Mukti	1° 32' 54.387"	103° 10' 32.318"	0.47	0.47	10.00	NL	10-Aug-18
23	Doto	Karya Mukti	1° 33' 11.134"	103° 10' 11.181"	0.50	0.50	11.21	NL	10-Aug-18
24	Dwi Setiono (Sabli)	Karya Mukti	1° 32' 58.979"	103° 10' 34.352"	0.52	0.52	10.14	NL	10-Aug-18
		Karya Mukti	1° 33' 8.713"	103° 10' 34.958"	0.49	0.49	10.37	NL	10-Aug-18
		Karya Mukti	1° 33' 11.708"	103° 10' 34.503"	0.46	0.46	11.13	NL	10-Aug-18
25	Gunawan	Karya Mukti	1° 32' 59.660"	103° 10' 30.858"	0.42	0.42	11.59	NL	10-Aug-18
26	Hasan Basri	Karya Mukti	1° 32' 57.313"	103° 10' 27.852"	0.44	0.44	11.76	NL	10-Aug-18
		Karya Mukti	1° 32' 56.402"	103° 10' 27.917"	0.27	0.27	7.09	NL	10-Aug-18
		Karya Mukti	1° 32' 56.173"	103° 10' 27.303"	0.28	0.28	7.21	NL	10-Aug-18
		Karya Mukti	1° 32' 59.781"	103° 10' 20.345"	0.26	0.26	7.09	NL	10-Aug-18
		Karya Mukti	1° 32' 25.430"	103° 10' 12.740"	0.49	0.49	12.03	NL	10-Aug-18
		Karya Mukti	1° 33' 4.417"	103° 9' 58.765"	0.50	0.50	11.19	NL	10-Aug-18
27	Hasan Fauzi	Karya Mukti	1° 32' 59.660"	103° 10' 30.858"	0.50	0.50	12.10	NL	10-Aug-18
		Karya Mukti	1° 32' 52.757"	103° 10' 27.762"	0.44	0.44	11.22	NL	10-Aug-18
28	Iswoyo	Karya Mukti	1° 32' 55.569"	103° 10' 6.795"	0.52	0.52	12.32	NL	10-Aug-18
		Karya Mukti	1° 32' 55.569"	103° 10' 6.795"	0.52	0.52	12.18	NL	10-Aug-18
29	Khoirul Amin	Karya Mukti	1° 32' 56.963"	103° 9' 59.224"	0.49	0.49	10.43	NL	10-Aug-18
30	M. Ali Mustofa	Karya Mukti	1° 32' 49.472"	103° 10' 32.452"	0.46	0.46	12.41	NL	10-Aug-18
		Karya Mukti	1° 33' 4.123"	103° 10' 34.833"	0.54	0.54	10.88	NL	10-Aug-18
		Karya Mukti	1° 33' 13.842"	103° 10' 17.939"	0.42	0.42	10.00	NL	10-Aug-18
31	M. Guruh Wicaksono	Karya Mukti	1° 33' 5.162"	103° 10' 31.597"	0.58	0.58	9.99	NL	10-Aug-18
32	Masirun*	Karya Mukti	1° 33' 8.023"	103° 10' 28.037"	0.52	0.52	11.09	NL	10-Aug-18
33	Mujianto*	Karya Mukti	1° 32' 43.749"	103° 10' 2.212"	0.50	0.50	12.52	NL	10-Aug-18
		Karya Mukti	1° 32' 40.460"	103° 10' 1.632"	0.40	0.40	10.44	NL	10-Aug-18
		Karya Mukti	1° 32' 48.367"	103° 9' 57.259"	0.50	0.50	12.70	NL	10-Aug-18
34	Mustakim	Karya Mukti	1° 33' 1.356"	103° 10' 34.577"	0.52	0.52	11.81	NL	10-Aug-18
		Karya Mukti	1° 33' 0.184"	103° 10' 34.578"	0.49	0.49	12.37	NL	10-Aug-18
		Karya Mukti	1° 33' 5.588"	103° 10' 34.832"	0.49	0.49	12.85	NL	10-Aug-18



35	Nelly Hartati	Karya Mukti	1° 32' 15.119"	103° 11' 0.073"	0.48	0.48	12.77	NL	10-Aug-18
36	Nurdiansyah Gunawan	Karya Mukti	1° 32' 37.633"	103° 10' 7.748"	0.59	0.59	11.96	NL	10-Aug-18
37	Ponimin	Karya Mukti	1° 33' 3.340"	103° 10' 33.054"	0.46	0.46	12.37	NL	10-Aug-18
		Karya Mukti	1° 33' 9.632"	103° 10' 5.845"	0.49	0.49	12.22	NL	10-Aug-18
38	Saring	Karya Mukti	1° 32' 57.997"	103° 10' 27.851"	1.99	1.99	20.18	NL	10-Aug-18
		Karya Mukti	1° 32' 53.184"	103° 10' 34.357"	0.54	0.54	10.38	NL	10-Aug-18
39	Satuwan Budiyanto	Karya Mukti	1° 33' 8.023"	103° 10' 28.037"	0.56	0.56	10.83	NL	10-Aug-18
		Karya Mukti	1° 33' 12.776"	103° 10' 27.612"	0.56	0.56	11.75	NL	10-Aug-18
		Karya Mukti	1° 33' 12.171"	103° 10' 20.735"	0.50	0.50	12.02	NL	10-Aug-18
		Karya Mukti	1° 33' 12.317"	103° 10' 23.892"	0.53	0.53	11.35	NL	10-Aug-18
		Karya Mukti	1° 32' 25.490"	103° 10' 6.206"	0.54	0.54	12.64	NL	10-Aug-18
		Karya Mukti	1° 33' 2.876"	103° 10' 23.771"	0.59	0.59	12.11	NL	10-Aug-18
		Karya Mukti	1° 33' 8.079"	103° 10' 17.071"	0.54	0.54	11.23	NL	10-Aug-18
		Karya Mukti	1° 32' 46.341"	103° 10' 25.920"	0.39	0.39	10.43	NL	10-Aug-18
		Karya Mukti	1° 32' 31.745"	103° 10' 12.088"	0.54	0.54	12.15	NL	10-Aug-18
		Karya Mukti	1° 33' 6.526"	103° 10' 27.876"	0.50	0.50	11.34	NL	10-Aug-18
		Karya Mukti	1° 33' 5.582"	103° 10' 27.748"	0.54	0.54	10.78	NL	10-Aug-18
		Karya Mukti	1° 33' 11.080"	103° 10' 23.764"	0.56	0.56	10.60	NL	10-Aug-18
		Karya Mukti	1° 33' 10.281"	103° 10' 20.557"	0.54	0.54	10.92	NL	10-Aug-18
		Karya Mukti	1° 33' 4.309"	103° 10' 23.802"	0.41	0.41	10.88	NL	10-Aug-18
		Karya Mukti	1° 33' 9.354"	103° 10' 25.322"	0.38	0.38	9.13	NL	10-Aug-18
40	Subardi	Karya Mukti	1° 32' 30.867"	103° 10' 12.639"	0.50	0.50	13.34	NL	10-Aug-18
41	Sudarmanto (Wagiman)	Karya Mukti	1° 33' 6.988"	103° 10' 34.992"	0.50	0.50	11.71	NL	10-Aug-18
		Karya Mukti	1° 33' 6.526"	103° 10' 27.876"	0.45	0.45	10.81	NL	10-Aug-18
42	Sudarto	Karya Mukti	1° 32' 32.487"	103° 10' 4.324"	0.51	0.51	13.61	NL	10-Aug-18
		Karya Mukti	1° 32' 55.402"	103° 10' 1.555"	0.58	0.58	13.49	NL	10-Aug-18
43	Sudi	Karya Mukti	1° 32' 38.585"	103° 10' 16.740"	0.52	0.52	13.61	NL	10-Aug-18
44	Sugianto	Karya Mukti	1° 32' 31.669"	103° 9' 59.473"	0.49	0.49	12.75	NL	10-Aug-18
		Karya Mukti	1° 32' 51.924"	103° 10' 6.798"	0.52	0.52	11.97	NL	10-Aug-18
		Karya Mukti	1° 32' 51.889"	103° 10' 5.175"	0.49	0.49	11.90	NL	10-Aug-18
		Karya Mukti	1° 32' 51.857"	103° 10' 3.690"	0.52	0.52	12.70	NL	10-Aug-18
		Karya Mukti	1° 32' 55.475"	103° 10' 3.616"	0.50	0.50	13.12	NL	10-Aug-18
		Karya Mukti	1° 33' 2.274"	103° 10' 5.269"	0.65	0.65	12.43	NL	10-Aug-18



		Karya Mukti	1° 32' 52.056"	103° 10' 9.839"	0.52	0.52	11.35	NL	10-Aug-18
		Karya Mukti	1° 33' 3.649"	103° 10' 13.969"	0.52	0.52	11.05	NL	10-Aug-18
45	Sunaryo	Karya Mukti	1° 33' 8.434"	103° 10' 13.092"	0.57	0.57	9.64	NL	10-Aug-18
46	Supomo	Karya Mukti	1° 33' 2.497"	103° 9' 58.961"	0.49	0.49	9.05	NL	10-Aug-18
47	Supriono*	Karya Mukti	1° 32' 40.421"	103° 9' 53.772"	0.50	0.50	10.53	NL	10-Aug-18
		Karya Mukti	1° 33' 6.822"	103° 10' 31.466"	0.48	0.48	11.33	NL	10-Aug-18
48	Supriyati (Sukasno)	Karya Mukti	1° 32' 45.412"	103° 10' 6.157"	0.44	0.44	11.06	NL	10-Aug-18
49	Susi Susanti	Karya Mukti	1° 32' 53.413"	103° 9' 58.160"	0.65	0.65	8.92	NL	10-Aug-18
50	Wijianto (Siti Aminah)*	Karya Mukti	1° 33' 6.389"	103° 10' 20.404"	0.50	0.50	10.31	NL	10-Aug-18
		Karya Mukti	1° 33' 4.696"	103° 10' 20.276"	0.46	0.46	10.17	NL	10-Aug-18
		Karya Mukti	1° 33' 4.696"	103° 10' 20.276"	0.50	0.50	9.24	NL	10-Aug-18
51	Yusuf Anwar*	Karya Mukti	1° 32' 48.501"	103° 10' 1.981"	0.50	0.50	12.94	NL	15-Jan-20
52	Anang Ikhwan	Karya Mukti	1° 33' 20.214"	103° 10' 6.104"	1.14	1.14	17.99	NL	15-Jan-20
53	Pujo Hartono	Karya Mukti	1° 33' 13.482"	103° 10' 48.184"	0.92	0.92	14.72	NL	15-Jan-20
54	Teguh Wiyono	Karya Mukti	1° 33' 23.728"	103° 10' 9.902"	1.46	1.46	18.47	NL	15-Jan-20
55	Susanto	Karya Mukti	1° 33' 20.520"	103° 10' 9.510"	0.83	0.83	18.72	NL	15-Jan-20
56	Kusmianto	Karya Mukti	1° 33' 10.796"	103° 10' 2.518"	1.85	1.85	24.51	NL	15-Jan-20
57	Ngatiran	Karya Mukti	1° 33' 16.721"	103° 9' 55.348"	1.83	1.83	19.21	NL	15-Jan-20
58	Supriono	Karya Mukti	1° 33' 20.214"	103° 10' 6.104"	1.05	1.05	16.16	NL	15-Jan-20
59	Rudi Tri Harianto	Karya Mukti	1° 33' 16.416"	103° 10' 2.637"	1.73	1.73	22.89	NL	15-Jan-20
60	Turmi	Karya Mukti	1° 33' 9.629"	103° 10' 2.739"	0.40	0.40	9.78	NL	15-Jan-20
		Karya Mukti	1° 33' 15.112"	103° 10' 2.552"	1.80	1.80	23.54	NL	15-Jan-20
61	M. Ali Mustofa*	Karya Mukti	1° 33' 14.476"	103° 9' 43.788"	1.01	1.01	19.64	NL	15-Jan-20
62	Abdi Mansyah	Karya Mukti	1° 33' 20.160"	103° 9' 53.515"	2.00	2.00	26.00	NL	15-Jan-20
63	Tetti Sukmawati	Karya Mukti	1° 33' 24.469"	103° 9' 58.677"	1.00	1.00	18.89	NL	15-Jan-20
64	Apdi Wijaya	Karya Mukti	1° 32' 32.586"	103° 10' 2.526"	0.62	0.62	12.54	NL	15-Jan-20
65	Abdul Kadir	Karya Mukti	1° 33' 9.468"	103° 10' 4.768"	0.49	0.49	9.94	NL	15-Jan-20
66	Rosidah	Karya Mukti	1° 32' 30.638"	103° 10' 2.227"	0.46	0.46	8.87	NL	15-Jan-20
67	Jumiem	Karya Mukti	1° 32' 55.470"	103° 10' 5.113"	0.52	0.52	9.78	NL	15-Jan-20
68	Anto	Karya Mukti	1° 32' 43.728"	103° 10' 1.975"	0.50	0.50	10.00	NL	15-Jan-20
69	Masri	Karya Mukti	1° 32' 14.395"	103° 11' 18.971"	0.39	0.39	9.44	NL	15-Jan-20
70	M. Nasir	Karya Mukti	1° 32' 32.756"	103° 10' 8.592"	0.58	0.58	12.41	NL	15-Jan-20
71	Hasan Fauzi	Karya Mukti	1° 32' 53.153"	103° 10' 36.169"	0.51	0.51	11.67	NL	15-Jan-20



72	Wakhid Yunarto	Karya Mukti	1° 32' 24.220"	103° 10' 12.814"	0.40	0.40	9.37	NL	15-Jan-20
73	Qusay Sihab Faffdan*	Karya Mukti	1° 33' 3.006"	103° 10' 20.262"	0.50	0.50	10.06	NL	15-Jan-20
74	Sani	Karya Mukti	1° 31' 45.260"	103° 10' 56.986"	1.10	1.10	20.91	NL	15-Jan-20
75	Arjoni	Karya Mukti	1° 31' 44.630"	103° 10' 7.810"	1.80	1.80	25.81	NL	15-Jan-20
76	Linda Sari	Karya Mukti	1° 31' 45.862"	103° 10' 9.430"	1.00	1.00	12.35	NL	15-Jan-20
77	Ratna Sari	Karya Mukti	1° 31' 43.896"	103° 10' 8.221"	0.50	0.50	9.10	NL	15-Jan-20
78	Marsiah	Karya Mukti	1° 31' 46.049"	103° 10' 42.918"	1.50	1.50	11.79	NL	15-Jan-20
79	Fia Istifah	Karya Mukti	1° 31' 46.088"	103° 10' 12.253"	0.70	0.70	9.65	NL	15-Jan-20
80	Yufliandawati	Karya Mukti	1° 31' 43.151"	103° 10' 43.419"	1.20	1.20	11.88	NL	15-Jan-20
81	Heru Hariyadi	Karya Mukti	1° 31' 45.836"	103° 10' 24.864"	1.00	1.00	11.48	NL	15-Jan-20
		Karya Mukti	1° 31' 46.754"	103° 10' 15.208"	3.20	3.20	24.11	NL	15-Jan-20
82	Karmini	Karya Mukti	1° 31' 43.741"	103° 10' 4.470"	3.30	3.30	26.65	NL	15-Jan-20
83	Robiani	Karya Mukti	1° 31' 47.795"	103° 10' 58.149"	3.60	3.60	25.69	NL	15-Jan-20
84	Muhammad Aripin	Karya Mukti	1° 31' 43.896"	103° 10' 8.221"	0.70	0.70	7.53	NL	15-Jan-20
85	Anika	Karya Mukti	1° 31' 45.836"	103° 10' 24.864"	1.10	1.10	12.02	NL	15-Jan-20
86	Mashuri	Karya Mukti	1° 31' 42.331"	103° 10' 8.922"	1.00	1.00	11.82	NL	15-Jan-20
87	Nurhayati	Karya Mukti	1° 31' 42.803"	103° 10' 28.364"	2.20	2.20	37.79	NL	15-Jan-20
88	Puseng Tampubolon	Karya Mukti	1° 31' 43.162"	103° 10' 13.909"	1.00	1.00	10.36	NL	15-Jan-20
89	Suwito	Karya Mukti	1° 31' 45.282"	103° 11' 7.243"	1.00	1.00	23.52	NL	15-Jan-20
90	Wilhem Piskal	Karya Mukti	1° 31' 42.803"	103° 10' 28.364"	1.20	1.20	13.71	NL	15-Jan-20
91	Nanang Hermawan	Karya Mukti	1° 32' 35.425"	103° 10' 14.090"	0.50	0.50	9.60	NL	10-Aug-18
92	Subardi	Karya Mukti	1° 32' 30.903"	103° 10' 16.908"	0.26	0.26	7.04	NL	10-Aug-18
		Karya Mukti	1° 32' 30.460"	103° 10' 14.888"	0.25	0.25	6.52	NL	10-Aug-18
93	Miswan	Karya Mukti	1° 32' 32.756"	103° 10' 8.592"	0.55	0.55	8.74	NL	10-Aug-18
		Karya Mukti	1° 32' 37.732"	103° 10' 8.880"	0.58	0.58	9.58	NL	10-Aug-18
94	Zamri	Karya Mukti	1° 32' 37.700"	103° 10' 9.592"	0.50	0.50	6.30	NL	10-Aug-18
95	Rodiyati	Karya Mukti	1° 32' 27.345"	103° 10' 6.399"	0.51	0.51	8.25	NL	10-Aug-18
		Karya Mukti	1° 32' 32.354"	103° 10' 1.251"	0.59	0.59	9.68	NL	10-Aug-18
96	A. Muji	Karya Mukti	1° 32' 3.501"	103° 11' 4.806"	0.51	0.51	13.72	NL	10-Aug-18
		Karya Mukti	1° 32' 1.802"	103° 10' 57.529"	0.51	0.51	13.46	NL	10-Aug-18
97	Akhmad Mukhotib	Karya Mukti	1° 32' 6.789"	103° 11' 4.544"	0.50	0.50	13.10	NL	10-Aug-18
98	Anton	Karya Mukti	1° 32' 15.218"	103° 11' 1.852"	0.50	0.50	14.54	NL	10-Aug-18
		Karya Mukti	1° 32' 10.402"	103° 11' 4.088"	0.50	0.50	13.10	NL	10-Aug-18



99	Ayun Sulaiman	Karya Mukti	1° 32' 6.552"	103° 10' 53.805"	0.49	0.49	12.90	NL	10-Aug-18
100	H Durjan	Karya Mukti	1° 31' 49.417"	103° 11' 18.145"	0.49	0.49	12.66	NL	10-Aug-18
		Karya Mukti	1° 32' 1.233"	103° 11' 17.294"	2.00	2.00	35.56	NL	10-Aug-18
101	H. Rusdi	Karya Mukti	1° 32' 2.767"	103° 11' 21.304"	0.49	0.49	13.10	NL	10-Aug-18
		Karya Mukti	1° 32' 3.944"	103° 11' 21.337"	0.50	0.50	11.84	NL	10-Aug-18
		Karya Mukti	1° 32' 5.302"	103° 11' 21.375"	0.50	0.50	12.56	NL	10-Aug-18
		Karya Mukti	1° 32' 6.746"	103° 11' 21.416"	0.50	0.50	11.80	NL	10-Aug-18
		Karya Mukti	1° 32' 2.242"	103° 11' 17.358"	0.50	0.50	14.44	NL	10-Aug-18
		Karya Mukti	1° 31' 48.500"	103° 11' 11.644"	0.50	0.50	12.89	NL	10-Aug-18
		Karya Mukti	1° 31' 50.063"	103° 11' 11.740"	0.50	0.50	12.91	NL	10-Aug-18
		Karya Mukti	1° 31' 53.383"	103° 11' 11.607"	0.50	0.50	13.33	NL	10-Aug-18
		Karya Mukti	1° 31' 55.141"	103° 11' 11.444"	0.50	0.50	13.39	NL	10-Aug-18
102	Hariyatmo	Karya Mukti	1° 31' 48.378"	103° 11' 21.381"	0.46	0.46	13.21	NL	10-Aug-18
		Karya Mukti	1° 31' 46.963"	103° 11' 14.769"	0.49	0.49	14.15	NL	10-Aug-18
		Karya Mukti	1° 31' 44.954"	103° 11' 15.043"	0.48	0.48	12.71	NL	10-Aug-18
103	Hasan Fadloli	Karya Mukti	1° 32' 14.964"	103° 11' 9.325"	0.45	0.45	12.12	NL	10-Aug-18
		Karya Mukti	1° 32' 14.979"	103° 11' 7.608"	0.48	0.48	12.65	NL	10-Aug-18
		Karya Mukti	1° 32' 7.972"	103° 11' 17.547"	0.50	0.50	13.34	NL	10-Aug-18
		Karya Mukti	1° 32' 9.535"	103° 11' 19.394"	0.50	0.50	13.02	NL	10-Aug-18
104	Hotlan Efendi Siringo-ringo	Karya Mukti	1° 31' 52.965"	103° 11' 17.980"	0.49	0.49	12.88	NL	10-Aug-18
105	Iman	Karya Mukti	1° 32' 9.469"	103° 11' 17.352"	0.50	0.50	13.03	NL	10-Aug-18
		Karya Mukti	1° 32' 12.921"	103° 11' 17.528"	0.39	0.39	11.37	NL	10-Aug-18
106	Juwin	Karya Mukti	1° 32' 3.509"	103° 11' 14.187"	0.50	0.50	13.15	NL	10-Aug-18
		Karya Mukti	1° 31' 51.625"	103° 11' 11.512"	0.50	0.50	13.46	NL	10-Aug-18
		Karya Mukti	1° 32' 0.382"	103° 11' 11.310"	0.50	0.50	13.00	NL	10-Aug-18
		Karya Mukti	1° 31' 53.347"	103° 11' 7.920"	0.50	0.50	13.08	NL	10-Aug-18
107	M. Kasroh	Karya Mukti	1° 31' 59.713"	103° 10' 50.544"	0.47	0.47	12.50	NL	10-Aug-18
		Karya Mukti	1° 32' 1.243"	103° 10' 50.575"	0.43	0.43	11.19	NL	10-Aug-18
		Karya Mukti	1° 32' 3.001"	103° 10' 50.444"	0.54	0.54	13.33	NL	10-Aug-18
		Karya Mukti	1° 31' 50.693"	103° 10' 47.317"	0.50	0.50	14.07	NL	10-Aug-18
		Karya Mukti	1° 31' 52.027"	103° 10' 47.154"	0.55	0.55	13.88	NL	10-Aug-18
		Karya Mukti	1° 31' 55.025"	103° 10' 50.807"	0.52	0.52	14.10	NL	10-Aug-18
		Karya Mukti	1° 32' 8.339"	103° 10' 50.310"	0.50	0.50	14.46	NL	10-Aug-18



108	Marsi	Karya Mukti	1° 32' 59.179"	103° 10' 2.004"	0.39	0.39	10.24	NL	10-Aug-18
		Karya Mukti	1° 33' 2.274"	103° 10' 5.269"	0.45	0.45	12.11	NL	10-Aug-18
109	Moh Dawam	Karya Mukti	1° 31' 54.756"	103° 11' 17.914"	0.48	0.48	12.80	NL	10-Aug-18
		Karya Mukti	1° 31' 55.859"	103° 11' 14.420"	0.45	0.45	11.86	NL	10-Aug-18
110	Mohd Amir Amrullah, SP	Karya Mukti	1° 31' 56.666"	103° 11' 5.394"	0.51	0.51	13.19	NL	10-Aug-18
111	Rahmat	Karya Mukti	1° 31' 59.710"	103° 10' 47.406"	0.49	0.49	12.84	NL	10-Aug-18
112	Saiun	Karya Mukti	1° 32' 14.321"	103° 11' 18.997"	0.39	0.39	10.59	NL	10-Aug-18
113	Sanusi	Karya Mukti	1° 32' 7.153"	103° 11' 11.046"	0.67	0.67	13.09	NL	10-Aug-18
	Sanusi	Karya Mukti	1° 31' 55.105"	103° 11' 8.242"	0.55	0.55	14.04	NL	10-Aug-18
114	Siswadi Muarifin	Karya Mukti	1° 32' 2.009"	103° 11' 11.309"	0.51	0.51	11.96	NL	10-Aug-18
115	Suryo NowoSetiyo	Karya Mukti	1° 32' 14.870"	103° 11' 13.821"	0.39	0.39	10.29	NL	10-Aug-18
116	Subhan Kholid	Karya Mukti	1° 31' 58.861"	103° 11' 17.313"	0.48	0.48	12.91	NL	10-Aug-18
		Karya Mukti	1° 31' 57.262"	103° 11' 17.297"	0.35	0.35	9.51	NL	10-Aug-18
117	Slamet Riyadi	Karya Mukti	1° 32' 3.430"	103° 10' 57.398"	0.50	0.50	13.36	NL	10-Aug-18
		Karya Mukti	1° 32' 5.189"	103° 10' 59.273"	0.49	0.49	13.03	NL	10-Aug-18
		Karya Mukti	1° 31' 52.068"	103° 10' 56.308"	0.50	0.50	12.36	NL	10-Aug-18
		Karya Mukti	1° 32' 3.735"	103° 11' 11.243"	0.49	0.49	13.62	NL	10-Aug-18
118	Subadianto	Karya Mukti	1° 31' 54.934"	103° 10' 57.955"	0.52	0.52	13.69	NL	10-Aug-18
		Karya Mukti	1° 31' 54.931"	103° 10' 54.688"	0.50	0.50	13.29	NL	10-Aug-18
		Karya Mukti	1° 31' 47.826"	103° 10' 58.366"	0.51	0.51	14.52	NL	10-Aug-18
		Karya Mukti	1° 32' 11.520"	103° 11' 17.447"	0.43	0.43	11.25	NL	10-Aug-18
119	Supriyadi	Karya Mukti	1° 31' 56.988"	103° 11' 1.383"	0.52	0.52	13.64	NL	10-Aug-18
120	Sukarman	Karya Mukti	1° 32' 1.929"	103° 10' 53.841"	0.54	0.54	14.32	NL	10-Aug-18
121	Tarutung Sinaga	Karya Mukti	1° 31' 48.886"	103° 11' 6.112"	0.52	0.52	13.87	NL	10-Aug-18
		Karya Mukti	1° 31' 48.886"	103° 11' 6.112"	0.52	0.52	13.62	NL	10-Aug-18
122	Anton	Karya Mukti	1° 31' 52.068"	103° 10' 43.893"	0.35	0.35	9.03	NL	10-Aug-18
123	Selamat	Karya Mukti	1° 32' 50.161"	103° 10' 1.915"	0.37	0.37	9.81	NL	10-Aug-18
		Karya Mukti	1° 32' 14.964"	103° 11' 9.325"	0.60	0.60	13.08	NL	10-Aug-18
		Karya Mukti	1° 32' 3.501"	103° 11' 4.806"	0.51	0.51	14.52	NL	10-Aug-18
124	Rusdi	Karya Mukti	1° 31' 58.580"	103° 10' 57.726"	0.51	0.51	13.94	NL	15-Jan-20
125	Eben Ezer Sitorus	Karya Mukti	1° 31' 53.483"	103° 11' 14.616"	0.49	0.49	12.70	NL	15-Jan-20
126	Narip	Karya Mukti	1° 32' 0.244"	103° 10' 57.976"	0.51	0.51	14.80	NL	15-Jan-20
127	Annisa Fatonah	Karya Mukti	1° 31' 56.539"	103° 10' 47.813"	0.49	0.49	12.77	NL	15-Jan-20





128	Poniran	Karya Mukti	1° 31' 46.902"	103° 11' 7.292"	0.45	0.45	11.82	NL	15-Jan-20
		Karya Mukti	1° 31' 48.677"	103° 11' 7.825"	0.52	0.52	13.63	NL	15-Jan-20
		Karya Mukti	1° 31' 57.878"	103° 11' 14.159"	0.52	0.52	13.86	NL	15-Jan-20
129	M. Jhoni	Karya Mukti	1° 31' 59.101"	103° 11' 14.053"	0.46	0.46	11.90	NL	15-Jan-20
130	Imam Purwono	Karya Mukti	1° 31' 51.935"	103° 11' 1.763"	0.52	0.52	14.03	NL	15-Jan-20
131	Mutia EkaRidayanti	Karya Mukti	1° 32' 2.007"	103° 11' 8.171"	0.51	0.51	14.56	NL	15-Jan-20
132	Ariska Astiani	Karya Mukti	1° 32' 7.699"	103° 11' 14.104"	0.45	0.45	12.42	NL	15-Jan-20
133	Siti Maimunah	Karya Mukti	1° 31' 58.138"	103° 10' 20.028"	0.53	0.53	14.71	NL	15-Jan-20
134	Agus Setiyo Syamsuri	Karya Mukti	1° 31' 52.072"	103° 10' 44.094"	0.43	0.43	11.22	NL	15-Jan-20
		Karya Mukti	1° 31' 51.985"	103° 10' 37.956"	0.35	0.35	9.17	NL	15-Jan-20
135	Wiwit Susanti	Karya Mukti	1° 31' 54.948"	103° 10' 44.116"	0.49	0.49	13.23	NL	15-Jan-20
136	Saber Sembiring	Karya Mukti	1° 31' 50.488"	103° 11' 14.812"	0.46	0.46	12.86	NL	15-Jan-20
137	Intan Gurusinga	Karya Mukti	1° 32' 0.032"	103° 11' 21.241"	0.48	0.48	13.00	NL	15-Jan-20
138	Yanti Br Tarigan	Karya Mukti	1° 32' 7.153"	103° 11' 11.046"	0.51	0.51	13.49	NL	15-Jan-20
139	Lunas Sembiring	Karya Mukti	1° 32' 5.425"	103° 11' 7.813"	0.51	0.51	14.58	NL	15-Jan-20
140	M. Mansur	Karya Mukti	1° 32' 0.829"	103° 10' 40.291"	0.49	0.49	12.55	NL	15-Jan-20
141	Khofifah	Karya Mukti	1° 31' 56.586"	103° 10' 43.835"	0.42	0.42	11.57	NL	15-Jan-20
142	Nurhaidi	Karya Mukti	1° 32' 0.269"	103° 10' 53.940"	0.54	0.54	14.30	NL	15-Jan-20
143	Slamet (kadus 2)	Karya Mukti	1° 31' 58.289"	103° 10' 54.332"	0.54	0.54	14.23	NL	15-Jan-20
144	Siti Prihatin	Karya Mukti	1° 32' 1.583"	103° 10' 30.034"	0.50	0.50	13.12	NL	15-Jan-20
145	Mustangin	Karya Mukti	1° 31' 51.720"	103° 11' 7.889"	0.50	0.50	13.21	NL	15-Jan-20
146	Suratmi (Istri Nurman Susilo)	Karya Mukti	1° 32' 6.914"	103° 11' 0.770"	0.50	0.50	13.49	NL	15-Jan-20
147	Dwi Susilo	Tidar Kuranji	1° 33' 56.590"	103° 7' 21.286"	0.50	0.50	12.73	NL	10-Aug-18
148	Jumidi	Tidar Kuranji	1° 34' 8.865"	103° 7' 24.089"	0.51	0.51	12.53	NL	10-Aug-18
		Tidar Kuranji	1° 34' 10.071"	103° 7' 26.353"	0.38	0.38	10.16	NL	10-Aug-18
149	Mara Undang Rambe	Tidar Kuranji	1° 34' 15.955"	103° 7' 16.870"	0.50	0.50	12.04	NL	10-Aug-18
150	Rumnasih Aci	Tidar Kuranji	1° 33' 54.507"	103° 7' 21.611"	0.41	0.41	10.81	NL	10-Aug-18
151	Slamet Riyadi	Tidar Kuranji	1° 33' 56.197"	103° 7' 18.634"	0.50	0.50	11.63	NL	10-Aug-18
152	Supardik	Tidar Kuranji	1° 33' 56.263"	103° 7' 19.669"	0.48	0.48	12.10	NL	10-Aug-18
		Tidar Kuranji	1° 34' 3.879"	103° 7' 18.821"	0.49	0.49	12.29	NL	10-Aug-18
153	Sutarjo	Tidar Kuranji	1° 34' 7.850"	103° 7' 18.397"	0.49	0.49	12.01	NL	10-Aug-18
		Tidar Kuranji	1° 34' 9.996"	103° 7' 14.966"	0.51	0.51	11.80	NL	10-Aug-18
		Tidar Kuranji	1° 34' 13.971"	103° 7' 19.136"	0.47	0.47	12.07	NL	10-Aug-18



154	Sutini	Tidar Kuranji	1° 34' 5.767"	103° 7' 18.625"	0.48	0.48	12.74	NL	10-Aug-18
155	Tukimin	Tidar Kuranji	1° 34' 12.508"	103° 7' 20.884"	2.00	2.00	30.09	NL	10-Aug-18
156	Tutini	Tidar Kuranji	1° 34' 10.228"	103° 7' 19.204"	0.52	0.52	13.29	NL	10-Aug-18
157	Sukiyat	Tidar Kuranji	1° 34' 45.397"	103° 6' 19.138"	1.45	1.45	30.22	NL	15-Jan-20
158	Sulistio	Tidar Kuranji	1° 34' 41.542"	103° 6' 21.424"	1.45	1.45	28.57	NL	15-Jan-20
159	Suparmin	Tidar Kuranji	1° 34' 34.806"	103° 6' 20.521"	1.45	1.45	27.40	NL	15-Jan-20
160	Sutiyah	Tidar Kuranji	1° 34' 48.742"	103° 6' 19.617"	1.45	1.45	27.62	NL	15-Jan-20
161	Heri Setiawan	Tidar Kuranji	1° 33' 52.793"	103° 7' 34.778"	0.50	0.50	12.06	NL	10-Aug-18
162	Lina Fatmawati	Tidar Kuranji	1° 33' 48.978"	103° 7' 27.698"	0.50	0.50	12.16	NL	10-Aug-18
163	Rumnasih Aci	Tidar Kuranji	1° 33' 49.476"	103° 7' 38.145"	0.50	0.50	11.89	NL	10-Aug-18
164	Sutarjo	Tidar Kuranji	1° 34' 2.859"	103° 7' 42.694"	0.50	0.50	9.31	NL	10-Aug-18
		Tidar Kuranji	1° 33' 49.273"	103° 7' 29.573"	0.45	0.45	9.97	NL	10-Aug-18
		Tidar Kuranji	1° 33' 49.274"	103° 7' 31.039"	0.48	0.48	12.48	NL	10-Aug-18
165	Teguh Suyadi	Tidar Kuranji	1° 34' 0.534"	103° 7' 31.340"	0.43	0.43	12.19	NL	10-Aug-18
166	Rinten	Tidar Kuranji	1° 34' 0.491"	103° 7' 28.924"	0.43	0.43	11.57	NL	15-Jan-20
167	Riswanto	Tidar Kuranji	1° 34' 0.376"	103° 7' 30.278"	0.50	0.50	12.42	NL	15-Jan-20
168	Sriyono	Tidar Kuranji	1° 33' 49.378"	103° 7' 32.517"	0.51	0.51	12.59	NL	15-Jan-20
169	Elvy Anna Saputri	Tidar Kuranji	1° 34' 0.678"	103° 7' 38.986"	0.51	0.51	11.49	NL	15-Jan-20
170	Tugiman	Tidar Kuranji	1° 34' 11.554"	103° 7' 52.414"	0.48	0.48	11.57	NL	15-Jan-20
171	Lena hartati	Tidar Kuranji	1° 33' 57.596"	103° 7' 37.542"	0.50	0.50	12.42	NL	15-Jan-20
172	Defrianto	Tidar Kuranji	1° 33' 46.537"	103° 8' 35.167"	4.95	4.95	55.62	NL	15-Jan-20
173	Deka Ermalini	Tidar Kuranji	1° 33' 49.799"	103° 8' 31.927"	4.97	4.97	60.37	NL	15-Jan-20
174	Monika Haryanti	Tidar Kuranji	1° 33' 53.241"	103° 8' 27.816"	5.00	5.00	61.10	NL	15-Jan-20
175	Herawati	Tidar Kuranji	1° 34' 45.168"	103° 10' 34.034"	2.99	2.99	44.56	NL	10-Aug-18
176	Elpis	Tidar Kuranji	1° 34' 45.168"	103° 10' 34.034"	2.99	2.99	45.83	NL	10-Aug-18
177	Upik Asanah	Tidar Kuranji	1° 35' 1.262"	103° 10' 47.962"	2.37	2.37	44.38	NL	10-Aug-18
178	Wiwik Supratiwi	Tidar Kuranji	1° 36' 49.303"	103° 10' 43.823"	0.45	0.45	12.41	NL	10-Aug-18
179	M.Aminullah	Tidar Kuranji	1° 35' 8.191"	103° 10' 42.554"	2.38	2.38	43.54	NL	10-Aug-18
180	Tri Ayunda Sari	Tidar Kuranji	1° 36' 28.693"	103° 10' 38.957"	0.48	0.48	12.73	NL	10-Aug-18
181	Janto Siburian	Tidar Kuranji	1° 34' 27.106"	103° 10' 2.608"	2.61	2.61	48.55	NL	10-Aug-18
182	Erniatik BR.Sinaga	Tidar Kuranji	1° 34' 46.958"	103° 9' 56.638"	2.62	2.62	48.74	NL	10-Aug-18
183	Reno Barus	Tidar Kuranji	1° 34' 55.958"	103° 10' 14.260"	2.28	2.28	37.32	NL	10-Aug-18
184	Mustakim	Tidar Kuranji	1° 34' 27.041"	103° 10' 2.737"	2.51	2.51	45.02	NL	10-Aug-18



185	Suranta Barus	Tidar Kuranji	1° 34' 26.820"	103° 10' 10.565"	3.07	3.07	47.73	NL	10-Aug-18
186	Ramli	Tidar Kuranji	1° 33' 51.031"	103° 10' 32.755"	1.40	1.40	33.15	NL	10-Aug-18
187	Yan Muhajar	Tidar Kuranji	1° 34' 49.447"	103° 10' 18.322"	1.84	1.84	34.41	NL	15-Jan-20
188	Tri Rustiawan	Tidar Kuranji	1° 34' 19.384"	103° 10' 12.706"	2.48	2.48	36.15	NL	15-Jan-20
189	Ebta Diana BR Guru Singa*	Tidar Kuranji	1° 34' 23.542"	103° 10' 3.180"	1.66	1.66	31.99	NL	15-Jan-20
190	Esra Ginting*	Tidar Kuranji	1° 34' 20.345"	103° 10' 8.555"	1.87	1.87	33.87	NL	15-Jan-20
191	Ertina Br GuruSinga	Tidar Kuranji	1° 34' 37.916"	103° 9' 58.032"	2.00	2.00	37.20	NL	15-Jan-20
192	Siti Zubaidah Rangkuti	Tidar Kuranji	1° 34' 54.654"	103° 9' 23.676"	2.80	2.80	48.35	NL	15-Jan-20
193	Minto Haryono	Tidar Kuranji	1° 35' 10.367"	103° 10' 18.919"	3.01	3.01	49.65	NL	15-Jan-20
		Tidar Kuranji	1° 35' 10.367"	103° 10' 18.919"	2.22	2.22	40.23	NL	15-Jan-20
194	Farida Darmawati*	Tidar Kuranji	1° 36' 27.781"	103° 10' 39.950"	0.48	0.48	13.66	NL	15-Jan-20
195	M.Rahmat	Tidar Kuranji	1° 35' 7.027"	103° 6' 38.137"	0.41	0.41	11.23	NL	15-Jan-20
		Tidar Kuranji	1° 35' 12.263"	103° 6' 33.636"	0.55	0.55	11.79	NL	15-Jan-20
196	Nasrul	Tidar Kuranji	1° 34' 44.494"	103° 5' 55.654"	0.52	0.52	11.11	NL	15-Jan-20
197	Paijan	Tidar Kuranji	1° 34' 44.442"	103° 6' 9.821"	0.52	0.52	11.80	NL	15-Jan-20
198	Sobirun	Tidar Kuranji	1° 35' 10.184"	103° 6' 38.134"	0.60	0.60	11.13	NL	15-Jan-20
199	Supriyadi	Tidar Kuranji	1° 34' 52.276"	103° 5' 58.299"	0.50	0.50	11.49	NL	15-Jan-20
200	Suwandi	Tidar Kuranji	1° 35' 8.554"	103° 6' 34.965"	0.57	0.57	11.84	NL	15-Jan-20
201	Faisal	Tidar Kuranji	1° 34' 19.783"	103° 6' 53.392"	0.56	0.56	12.05	NL	15-Jan-20
202	Kiswaji	Tidar Kuranji	1° 34' 2.726"	103° 6' 53.709"	0.50	0.50	12.57	NL	15-Jan-20
203	Azwir	Tidar Kuranji	1° 34' 33.542"	103° 8' 9.075"	0.46	0.46	12.35	NL	15-Jan-20
204	Parmono	Tidar Kuranji	1° 34' 12.954"	103° 6' 55.592"	0.50	0.50	11.17	NL	15-Jan-20
205	Rubikin	Tidar Kuranji	1° 34' 9.800"	103° 7' 1.993"	0.49	0.49	11.13	NL	15-Jan-20
		Tidar Kuranji	1° 34' 2.788"	103° 6' 58.850"	0.45	0.45	11.72	NL	15-Jan-20
206	Satirah	Tidar Kuranji	1° 33' 49.039"	103° 7' 21.451"	0.49	0.49	11.29	NL	15-Jan-20
		Tidar Kuranji	1° 34' 12.932"	103° 7' 36.877"	0.50	0.50	12.21	NL	15-Jan-20
207	Sri Hantini	Tidar Kuranji	1° 34' 39.644"	103° 6' 14.844"	1.45	1.45	29.11	NL	15-Jan-20
208	Suhami	Tidar Kuranji	1° 34' 19.751"	103° 6' 55.520"	0.59	0.59	11.96	NL	15-Jan-20
209	Sunarno	Tidar Kuranji	1° 34' 19.553"	103° 7' 0.510"	0.50	0.50	11.48	NL	15-Jan-20
210	Suslinda	Tidar Kuranji	1° 34' 34.334"	103° 8' 2.851"	0.49	0.49	11.65	NL	15-Jan-20
211	Wagiran	Tidar Kuranji	1° 34' 14.664"	103° 6' 58.915"	0.52	0.52	11.14	NL	15-Jan-20
212	Relian Fernando	Tidar Kuranji	1° 34' 34.334"	103° 8' 16.236"	0.55	0.55	12.05	NL	15-Jan-20
213	Hadi Mulyana	Tidar Kuranji	1° 33' 49.763"	103° 7' 16.440"	0.46	0.46	12.18	NL	15-Jan-20



214	Sugiarto	Tidar Kuranji	1° 34' 16.126"	103° 6' 55.418"	0.50	0.50	11.85	NL	15-Jan-20
215	Sri Mulyani	Tidar Kuranji	1° 34' 2.708"	103° 7' 1.945"	0.50	0.50	11.92	NL	15-Jan-20
216	Suyati	Tidar Kuranji	1° 34' 4.274"	103° 6' 50.479"	0.41	0.41	10.95	NL	15-Jan-20
217	Mathar	Tidar Kuranji	1° 34' 4.393"	103° 6' 51.347"	0.48	0.48	11.57	NL	15-Jan-20
218	Jasuli	Tidar Kuranji	1° 34' 15.020"	103° 6' 50.076"	0.50	0.50	11.66	NL	15-Jan-20
219	Samingan	Tidar Kuranji	1° 33' 53.505"	103° 7' 9.306"	0.55	0.55	11.70	NL	15-Jan-20
220	Sarekan	Tidar Kuranji	1° 34' 12.091"	103° 6' 50.828"	0.51	0.51	11.27	NL	10-Aug-18
221	Sukadi	Tidar Kuranji	1° 34' 11.507"	103° 6' 55.559"	0.50	0.50	9.02	NL	10-Aug-18
222	Afrizal	Tidar Kuranji	1° 34' 7.122"	103° 7' 40.426"	0.49	0.49	12.60	NL	10-Aug-18
223	Jumani	Tidar Kuranji	1° 34' 18.385"	103° 7' 40.157"	0.51	0.51	12.12	NL	10-Aug-18
224	Lasiman	Tidar Kuranji	1° 34' 4.170"	103° 7' 52.365"	0.48	0.48	12.09	NL	10-Aug-18
225	Mulyadi	Tidar Kuranji	1° 34' 6.241"	103° 7' 38.680"	0.47	0.47	12.46	NL	10-Aug-18
		Tidar Kuranji	1° 34' 5.490"	103° 7' 35.640"	0.50	0.50	11.58	NL	10-Aug-18
		Tidar Kuranji	1° 34' 6.077"	103° 7' 37.289"	0.50	0.50	9.46	NL	10-Aug-18
226	Suparman	Tidar Kuranji	1° 34' 33.702"	103° 7' 59.811"	3.00	3.00	33.43	NL	10-Aug-18
227	Sutarjo	Tidar Kuranji	1° 34' 1.987"	103° 7' 50.555"	0.50	0.50	8.94	NL	10-Aug-18
		Tidar Kuranji	1° 34' 4.865"	103° 7' 29.236"	0.68	0.68	11.83	NL	10-Aug-18
228	Andi Dwijayanto*	Tidar Kuranji	1° 34' 58.156"	103° 8' 57.474"	2.54	2.54	34.53	NL	15-Jan-20
229	Jessieka Candrawati	Tidar Kuranji	1° 34' 58.156"	103° 8' 57.474"	2.53	2.53	33.97	NL	15-Jan-20
230	Sarwedi	Tidar Kuranji	1° 34' 17.494"	103° 7' 55.992"	0.49	0.49	11.71	NL	15-Jan-20
231	Supiah	Tidar Kuranji	1° 34' 4.573"	103° 8' 3.674"	0.51	0.51	11.74	NL	15-Jan-20
232	Sukimin	Tidar Kuranji	1° 34' 18.984"	103° 7' 56.237"	0.47	0.47	11.79	NL	15-Jan-20
233	Agus Susianto	Tidar Kuranji	1° 33' 56.725"	103° 7' 58.465"	0.56	0.56	12.86	NL	15-Jan-20
234	Satirin	Tidar Kuranji	1° 34' 15.130"	103° 7' 40.419"	0.54	0.54	12.52	NL	15-Jan-20
235	Suwarno	Tidar Kuranji	1° 34' 12.387"	103° 8' 7.075"	0.60	0.60	12.28	NL	15-Jan-20
236	Erik PrasetyoUtomo	Tidar Kuranji	1° 34' 10.628"	103° 8' 7.101"	0.54	0.54	14.58	NL	15-Jan-20
		Tidar Kuranji	1° 34' 8.706"	103° 8' 4.814"	0.54	0.54	12.28	NL	15-Jan-20
237	Dwi Harjito	Tidar Kuranji	1° 34' 6.954"	103° 8' 3.708"	0.50	0.50	11.56	NL	15-Jan-20
238	Sunoto	Tidar Kuranji	1° 33' 57.744"	103° 7' 35.933"	0.53	0.53	11.41	NL	15-Jan-20
239	Parinem	Tidar Kuranji	1° 34' 17.050"	103° 7' 40.353"	0.46	0.46	12.49	NL	15-Jan-20
240	Ahmad Zen	Tidar Kuranji	1° 34' 26.348"	103° 6' 51.306"	0.32	0.32	8.27	NL	10-Aug-18
241	Darmanto	Tidar Kuranji	1° 34' 31.098"	103° 6' 47.970"	0.36	0.36	9.66	NL	10-Aug-18
242	Hartini	Tidar Kuranji	1° 34' 32.763"	103° 6' 53.662"	0.50	0.50	10.92	NL	10-Aug-18



243	Juwariyah	Tidar Kuranji	1° 34' 34.125"	103° 6' 47.871"	0.52	0.52	11.12	NL	10-Aug-18
244	Karsum	Tidar Kuranji	1° 34' 35.085"	103° 7' 5.531"	0.57	0.57	11.98	NL	10-Aug-18
245	Kateni	Tidar Kuranji	1° 34' 30.980"	103° 7' 1.944"	0.48	0.48	11.85	NL	10-Aug-18
246	Rustam Efendi	Tidar Kuranji	1° 34' 37.751"	103° 7' 1.744"	0.49	0.49	11.40	NL	10-Aug-18
247	Siman Kusmanto	Tidar Kuranji	1° 34' 37.812"	103° 6' 57.021"	0.46	0.46	10.52	NL	10-Aug-18
248	Sutarno	Tidar Kuranji	1° 34' 34.391"	103° 6' 53.628"	0.50	0.50	11.69	NL	10-Aug-18
249	Suryamtini	Tidar Kuranji	1° 34' 31.047"	103° 7' 3.465"	0.49	0.49	11.41	NL	10-Aug-18
250	Kateni	Tidar Kuranji	1° 34' 26.659"	103° 7' 4.862"	0.48	0.48	12.49	NL	10-Aug-18
251	Istikomah	Tidar Kuranji	1° 34' 15.751"	103° 6' 58.944"	0.51	0.51	10.94	NL	10-Aug-18
252	Tugiman (k1)	Tidar Kuranji	1° 34' 23.898"	103° 6' 48.763"	0.36	0.36	9.65	NL	10-Aug-18
253	Sigit Sudrajat	Tidar Kuranji	1° 34' 19.002"	103° 7' 8.491"	0.48	0.48	10.25	NL	10-Aug-18
254	RM Amin	Tidar Kuranji	1° 34' 25.349"	103° 6' 47.538"	0.51	0.51	10.59	NL	10-Aug-18
255	Faris Haitsam	Tidar Kuranji	1° 34' 27.592"	103° 6' 53.860"	0.50	0.50	11.92	NL	10-Aug-18
256	Iim Kartini	Tidar Kuranji	1° 34' 27.599"	103° 7' 0.289"	0.50	0.50	11.40	NL	10-Aug-18
257	Ikin	Tidar Kuranji	1° 34' 25.885"	103° 7' 2.950"	0.46	0.46	11.31	NL	10-Aug-18
258	Muhyidin	Tidar Kuranji	1° 34' 26.123"	103° 7' 21.918"	0.50	0.50	11.82	NL	10-Aug-18
259	Deden Hidayat	Tidar Kuranji	1° 34' 36.578"	103° 8' 12.553"	0.51	0.51	11.86	NL	10-Aug-18
260	Harjani	Tidar Kuranji	1° 34' 20.406"	103° 8' 19.490"	0.54	0.54	11.76	NL	10-Aug-18
261	Joko Suyono	Tidar Kuranji	1° 34' 29.331"	103° 7' 49.269"	0.52	0.52	12.16	NL	10-Aug-18
262	Oneh	Tidar Kuranji	1° 34' 23.745"	103° 8' 3.646"	0.51	0.51	11.03	NL	10-Aug-18
263	Paiman	Tidar Kuranji	1° 34' 26.563"	103° 7' 48.366"	0.50	0.50	12.25	NL	10-Aug-18
264	Solihin	Tidar Kuranji	1° 34' 23.730"	103° 7' 47.722"	0.49	0.49	11.11	NL	10-Aug-18
265	Supriono	Tidar Kuranji	1° 34' 24.226"	103° 7' 56.358"	0.46	0.46	11.20	NL	10-Aug-18
266	Suwarti	Tidar Kuranji	1° 34' 15.075"	103° 7' 52.032"	0.60	0.60	10.94	NL	10-Aug-18
267	Wana	Tidar Kuranji	1° 34' 22.464"	103° 7' 51.831"	0.48	0.48	10.83	NL	10-Aug-18
268	Warya	Tidar Kuranji	1° 34' 24.208"	103° 8' 12.176"	0.50	0.50	11.38	NL	10-Aug-18
269	Fajar Tua Parlindungan	Tidar Kuranji	1° 34' 13.386"	103° 7' 56.096"	0.51	0.51	11.44	NL	15-Jan-20
		Tidar Kuranji	1° 34' 13.483"	103° 7' 59.779"	0.44	0.44	11.74	NL	15-Jan-20
		Tidar Kuranji	1° 34' 23.200"	103° 8' 0.334"	0.43	0.43	10.49	NL	15-Jan-20
270	Deni Oksianova	Tidar Kuranji	1° 34' 14.632"	103° 7' 59.682"	0.54	0.54	11.40	NL	15-Jan-20
		Tidar Kuranji	1° 34' 22.062"	103° 8' 0.218"	0.50	0.50	11.16	NL	15-Jan-20
271	Jupendi	Tidar Kuranji	1° 34' 46.913"	103° 7' 46.600"	1.30	1.30	13.55	NL	15-Jan-20
272	Acep Ahmad Syamsuddin	Tidar Kuranji	1° 34' 42.571"	103° 8' 16.555"	0.48	0.48	11.11	NL	15-Jan-20



273	Nindy Alfironisa	Tidar Kuranji	1° 34' 42.596"	103° 8' 17.524"	0.51	0.51	11.20	NL	15-Jan-20
274	Juanda RM	Tidar Kuranji	1° 34' 38.820"	103° 8' 16.444"	0.47	0.47	10.85	NL	15-Jan-20
		Tidar Kuranji	1° 34' 46.754"	103° 9' 11.941"	1.71	1.71	23.47	NL	15-Jan-20
275	Maryani Nurhayati	Tidar Kuranji	1° 34' 30.432"	103° 8' 2.929"	0.48	0.48	11.74	NL	15-Jan-20
276	Purdi Yanto	Tidar Kuranji	1° 34' 27.437"	103° 8' 12.217"	0.54	0.54	12.19	NL	15-Jan-20
277	Fitriani*	Tidar Kuranji	1° 34' 25.493"	103° 7' 58.919"	0.46	0.46	12.25	NL	15-Jan-20
278	Wawan Dakaryawan*	Tidar Kuranji	1° 34' 25.968"	103° 8' 8.714"	0.50	0.50	11.55	NL	15-Jan-20
279	Casminah	Tidar Kuranji	1° 34' 49.962"	103° 7' 45.725"	0.52	0.52	12.13	NL	10-Aug-18
280	Sudarsono	Tidar Kuranji	1° 34' 47.791"	103° 7' 53.731"	0.49	0.49	11.74	NL	10-Aug-18
281	Sunarto	Tidar Kuranji	1° 34' 16.097"	103° 7' 48.551"	0.48	0.48	11.42	NL	10-Aug-18
282	Supriatin	Tidar Kuranji	1° 34' 36.487"	103° 7' 57.216"	0.55	0.55	11.18	NL	10-Aug-18
283	Wahyuni	Tidar Kuranji	1° 34' 30.209"	103° 8' 19.180"	0.48	0.48	12.54	NL	10-Aug-18
284	Jumadi	Tidar Kuranji	1° 35' 5.276"	103° 8' 5.400"	1.50	1.50	26.26	NL	15-Jan-20
285	Agus Hariadi	Tidar Kuranji	1° 35' 6.900"	103° 8' 4.842"	1.50	1.50	30.13	NL	15-Jan-20
286	Suparman	Tidar Kuranji	1° 34' 53.785"	103° 8' 1.900"	1.80	1.80	29.17	NL	15-Jan-20
287	Suparni	Tidar Kuranji	1° 34' 58.530"	103° 8' 3.873"	1.80	1.80	31.76	NL	15-Jan-20
288	Supriono*	Tidar Kuranji	1° 34' 56.050"	103° 9' 28.682"	2.00	2.00	32.85	NL	15-Jan-20
289	Sukino	Tidar Kuranji	1° 35' 3.761"	103° 9' 27.210"	2.00	2.00	33.49	NL	15-Jan-20
290	Sulastri Rt 01	Tidar Kuranji	1° 35' 3.736"	103° 7' 55.280"	2.00	2.00	36.18	NL	15-Jan-20
291	Sajimin*	Tidar Kuranji	1° 34' 56.050"	103° 9' 28.682"	2.00	2.00	35.75	NL	15-Jan-20
292	Sulastri Rt 15*	Tidar Kuranji	1° 34' 56.676"	103° 8' 1.087"	1.50	1.50	27.65	NL	15-Jan-20
293	Undang Ikdul Pardan	Tidar Kuranji	1° 34' 29.501"	103° 7' 57.453"	0.50	0.50	10.88	NL	15-Jan-20
294	Ermanto	Tidar Kuranji	1° 34' 48.688"	103° 6' 0.446"	0.52	0.52	12.71	NL	15-Jan-20
295	Sartono	Bukit Sari	1° 32' 23.021"	103° 12' 6.994"	0.49	0.49	9.65	NL	10-Aug-18
		Bukit Sari	1° 32' 26.571"	103° 12' 8.285"	0.45	0.45	9.68	NL	10-Aug-18
		Bukit Sari	1° 32' 16.115"	103° 12' 39.057"	0.49	0.49	9.66	NL	10-Aug-18
		Bukit Sari	1° 32' 19.534"	103° 12' 40.089"	0.50	0.50	9.65	NL	10-Aug-18
		Bukit Sari	1° 32' 11.315"	103° 12' 22.822"	0.50	0.50	9.67	NL	10-Aug-18
296	Bambang Ismayah	Bukit Sari	1° 32' 22.996"	103° 12' 54.384"	0.50	0.50	11.67	NL	10-Aug-18
		Bukit Sari	1° 32' 16.520"	103° 12' 56.363"	0.50	0.50	8.82	NL	10-Aug-18
		Bukit Sari	1° 32' 14.957"	103° 12' 56.461"	0.51	0.51	7.45	NL	10-Aug-18
		Bukit Sari	1° 32' 6.395"	103° 12' 55.918"	0.50	0.50	8.69	NL	10-Aug-18
297	Sugito	Bukit Sari	1° 32' 13.327"	103° 12' 14.507"	0.50	0.50	9.64	NL	10-Aug-18



298	Suwardi	Bukit Sari	1° 32' 6.490"	103° 12' 16.863"	0.75	0.75	11.02	NL	15-Jan-20
299	Pulisman	Bukit Sari	1° 32' 0.143"	103° 12' 25.662"	0.51	0.51	8.27	NL	15-Jan-20
		Bukit Sari	1° 32' 1.896"	103° 12' 25.629"	0.51	0.51	8.27	NL	15-Jan-20
300	Tasminto*	Bukit Sari	1° 32' 16.764"	103° 12' 18.220"	0.49	0.49	7.65	NL	15-Jan-20
301	Santun Sihotang	Bukit Sari	1° 32' 40.463"	103° 12' 6.844"	0.50	0.50	7.11	NL	15-Jan-20
302	Satino	Bukit Sari	1° 32' 30.055"	103° 12' 18.234"	0.49	0.49	7.31	NL	15-Jan-20
303	Misdi	Bukit Sari	1° 32' 37.921"	103° 11' 55.433"	0.50	0.50	9.13	NL	15-Jan-20
304	Bonijan	Bukit Sari	1° 32' 13.558"	103° 12' 17.968"	0.48	0.48	8.96	NL	10-Aug-18
		Bukit Sari	1° 32' 4.837"	103° 12' 22.375"	0.50	0.50	8.98	NL	10-Aug-18
		Bukit Sari	1° 32' 11.280"	103° 12' 19.199"	0.50	0.50	8.97	NL	10-Aug-18
305	Misgi	Bukit Sari	1° 32' 7.944"	103° 12' 1.702"	0.50	0.50	9.65	NL	10-Aug-18
		Bukit Sari	1° 32' 7.944"	103° 12' 1.702"	0.50	0.50	11.58	NL	10-Aug-18
306	Abdullah Sargawi	Bukit Sari	1° 32' 17.291"	103° 12' 43.876"	0.50	0.50	12.21	NL	10-Aug-18
307	Agus Tianto	Bukit Sari	1° 32' 8.862"	103° 12' 47.506"	0.50	0.50	10.58	NL	10-Aug-18
308	Apheni	Bukit Sari	1° 32' 26.520"	103° 12' 24.427"	3.91	3.91	84.13	NL	10-Aug-18
		Bukit Sari	1° 31' 56.389"	103° 12' 41.661"	0.50	0.50	10.44	NL	10-Aug-18
309	Bagiyo*	Bukit Sari	1° 31' 55.318"	103° 12' 45.349"	0.51	0.51	9.10	NL	10-Aug-18
		Bukit Sari	1° 34' 28.688"	103° 11' 1.965"	0.51	0.51	9.31	NL	10-Aug-18
		Bukit Sari	1° 32' 26.270"	103° 11' 58.872"	0.50	0.50	9.90	NL	10-Aug-18
310	Basis Haryanto	Bukit Sari	1° 31' 50.427"	103° 11' 57.705"	0.51	0.51	9.49	NL	10-Aug-18
		Bukit Sari	1° 31' 48.667"	103° 11' 54.957"	0.51	0.51	9.01	NL	10-Aug-18
311	Dedi Erwanto	Bukit Sari	1° 32' 3.658"	103° 12' 25.646"	0.41	0.41	10.22	NL	10-Aug-18
312	Dendi Ruyatman	Bukit Sari	1° 32' 6.912"	103° 12' 51.001"	0.49	0.49	9.26	NL	10-Aug-18
313	H. Suwardi	Bukit Sari	1° 32' 26.010"	103° 12' 38.207"	0.50	0.50	10.04	NL	10-Aug-18
314	Iskandar	Bukit Sari	1° 32' 36.654"	103° 12' 36.161"	0.50	0.50	10.73	NL	10-Aug-18
315	Isrofi	Bukit Sari	1° 32' 23.094"	103° 12' 16.213"	0.49	0.49	8.95	NL	10-Aug-18
		Bukit Sari	1° 32' 19.442"	103° 12' 8.226"	0.50	0.50	9.81	NL	10-Aug-18
316	Joko Supriyadi	Bukit Sari	1° 32' 9.851"	103° 12' 23.147"	0.51	0.51	10.76	NL	10-Aug-18
317	Jumino	Bukit Sari	1° 31' 52.001"	103° 12' 11.419"	0.50	0.50	11.52	NL	10-Aug-18
318	Kalinem	Bukit Sari	1° 32' 19.137"	103° 12' 33.134"	0.51	0.51	11.44	NL	10-Aug-18
319	Katwanto*	Bukit Sari	1° 32' 28.101"	103° 12' 8.898"	0.53	0.53	12.93	NL	10-Aug-18
		Bukit Sari	1° 32' 26.830"	103° 12' 6.182"	0.50	0.50	10.43	NL	10-Aug-18
		Bukit Sari	1° 32' 30.084"	103° 12' 5.209"	0.51	0.51	8.14	NL	10-Aug-18



320	Mondalis	Bukit Sari	1° 32' 33.804"	103° 12' 54.148"	0.49	0.49	9.25	NL	10-Aug-18
321	Muhamad Solihun*	Bukit Sari	1° 32' 16.693"	103° 12' 29.611"	0.51	0.51	10.38	NL	10-Aug-18
		Bukit Sari	1° 32' 37.803"	103° 12' 48.161"	1.00	1.00	18.64	NL	10-Aug-18
322	Ngadimin	Bukit Sari	1° 31' 55.416"	103° 12' 46.158"	0.50	0.50	10.40	NL	10-Aug-18
		Bukit Sari	1° 31' 49.610"	103° 12' 32.803"	0.51	0.51	11.66	NL	10-Aug-18
		Bukit Sari	1° 32' 14.173"	103° 12' 52.936"	0.50	0.50	9.80	NL	10-Aug-18
323	Ngadino	Bukit Sari	1° 31' 49.471"	103° 12' 21.611"	0.50	0.50	9.96	NL	10-Aug-18
324	Ngatijan	Bukit Sari	1° 31' 56.772"	103° 12' 32.927"	0.45	0.45	12.26	NL	10-Aug-18
325	Pajar	Bukit Sari	1° 32' 3.170"	103° 12' 55.920"	0.55	0.55	11.83	NL	10-Aug-18
326	Parisno	Bukit Sari	1° 32' 11.763"	103° 12' 13.150"	0.51	0.51	9.89	NL	10-Aug-18
327	Poniman	Bukit Sari	1° 32' 5.842"	103° 12' 19.730"	0.50	0.50	10.79	NL	10-Aug-18
328	Ramidi	Bukit Sari	1° 31' 51.614"	103° 12' 15.690"	0.51	0.51	10.09	NL	10-Aug-18
		Bukit Sari	1° 32' 2.212"	103° 12' 36.642"	0.50	0.50	10.77	NL	10-Aug-18
329	Rita Dwiyanti	Bukit Sari	1° 31' 56.302"	103° 12' 15.880"	0.49	0.49	9.91	NL	10-Aug-18
		Bukit Sari	1° 31' 55.550"	103° 12' 11.578"	0.50	0.50	10.86	NL	10-Aug-18
330	Riyati	Bukit Sari	1° 31' 48.923"	103° 12' 28.437"	0.5005	0.5005	10.86	NL	10-Aug-18
331	Riyo Sumayo	Bukit Sari	1° 32' 26.631"	103° 12' 1.880"	0.32	0.32	8.58	NL	10-Aug-18
		Bukit Sari	1° 32' 28.258"	103° 12' 1.717"	0.50	0.50	9.75	NL	10-Aug-18
332	Romi Haryanto	Bukit Sari	1° 32' 12.477"	103° 12' 49.185"	0.51	0.51	11.07	NL	10-Aug-18
333	Ruslan	Bukit Sari	1° 31' 46.148"	103° 12' 19.252"	0.50	0.50	10.96	NL	10-Aug-18
334	Sahid	Bukit Sari	1° 31' 51.283"	103° 12' 9.091"	0.50	0.50	10.63	NL	10-Aug-18
		Bukit Sari	1° 31' 55.479"	103° 12' 43.732"	0.50	0.50	10.38	NL	10-Aug-18
		Bukit Sari	1° 31' 55.415"	103° 12' 44.508"	0.57	0.57	9.79	NL	10-Aug-18
		Bukit Sari	1° 32' 27.797"	103° 11' 55.442"	0.30	0.30	6.51	NL	10-Aug-18
		Bukit Sari	1° 32' 29.457"	103° 11' 55.570"	0.55	0.55	11.27	NL	10-Aug-18
		Bukit Sari	1° 32' 30.857"	103° 11' 55.569"	0.50	0.50	13.72	NL	10-Aug-18
335	Sofiatun	Bukit Sari	1° 32' 1.608"	103° 12' 55.782"	0.52	0.52	10.50	NL	10-Aug-18
336	Sugito	Bukit Sari	1° 32' 10.381"	103° 12' 16.302"	0.50	0.50	11.22	NL	10-Aug-18
		Bukit Sari	1° 33' 14.425"	103° 14' 2.823"	3.45	3.45	74.52	NL	10-Aug-18
337	Suhadi	Bukit Sari	1° 32' 33.899"	103° 12' 50.461"	0.51	0.51	10.73	NL	10-Aug-18
338	Sukardi	Bukit Sari	1° 32' 21.208"	103° 12' 56.294"	0.50	0.50	10.73	NL	10-Aug-18
		Bukit Sari	1° 32' 18.278"	103° 12' 56.361"	0.53	0.53	8.65	NL	10-Aug-18
339	Sumaridi	Bukit Sari	1° 32' 6.337"	103° 12' 25.802"	0.50	0.50	9.87	NL	10-Aug-18





340	Sunarto	Bukit Sari	1° 32' 9.936"	103° 12' 8.914"	0.51	0.51	10.19	NL	10-Aug-18
		Bukit Sari	1° 32' 15.595"	103° 12' 1.534"	0.50	0.50	10.50	NL	10-Aug-18
		Bukit Sari	1° 32' 15.900"	103° 12' 3.173"	0.58	0.58	12.95	NL	10-Aug-18
341	Surat	Bukit Sari	1° 32' 22.558"	103° 11' 58.002"	0.50	0.50	10.21	NL	10-Aug-18
		Bukit Sari	1° 34' 33.857"	103° 10' 53.388"	1.85	1.85	49.15	NL	10-Aug-18
		Bukit Sari	1° 32' 26.488"	103° 12' 26.174"	0.49	0.49	12.23	NL	10-Aug-18
342	Suriyati	Bukit Sari	1° 31' 53.050"	103° 12' 20.282"	0.50	0.50	11.68	NL	10-Aug-18
343	Swahendri	Bukit Sari	1° 32' 25.948"	103° 12' 41.119"	0.49	0.49	11.33	NL	10-Aug-18
344	Tazmir. DPT	Bukit Sari	1° 32' 43.696"	103° 12' 48.544"	0.49	0.49	9.78	NL	10-Aug-18
345	Tursin	Bukit Sari	1° 32' 13.393"	103° 12' 16.286"	0.49	0.49	11.42	NL	10-Aug-18
346	Wahyono	Bukit Sari	1° 32' 0.317"	103° 12' 28.880"	0.49	0.49	9.98	NL	10-Aug-18
347	Wahyu Ramdan	Bukit Sari	1° 32' 19.433"	103° 12' 37.113"	0.50	0.50	9.48	NL	10-Aug-18
		Bukit Sari	1° 32' 19.237"	103° 12' 35.431"	0.51	0.51	9.64	NL	10-Aug-18
348	Wainah	Bukit Sari	1° 32' 13.013"	103° 12' 28.126"	0.50	0.50	11.40	NL	10-Aug-18
349	Waskamdi	Bukit Sari	1° 32' 22.788"	103° 12' 38.275"	0.49	0.49	9.45	NL	10-Aug-18
350	Wendrizal	Bukit Sari	1° 32' 15.792"	103° 12' 42.486"	0.50	0.50	10.73	NL	10-Aug-18
351	Yanto*	Bukit Sari	1° 31' 54.529"	103° 12' 36.454"	0.49	0.49	10.24	NL	10-Aug-18
352	Yasin Mustofa	Bukit Sari	1° 32' 36.927"	103° 12' 13.031"	0.49	0.49	9.98	NL	10-Aug-18
		Bukit Sari	1° 32' 33.318"	103° 12' 1.683"	0.50	0.50	9.92	NL	10-Aug-18
		Bukit Sari	1° 32' 33.139"	103° 11' 58.866"	0.50	0.50	10.06	NL	10-Aug-18
		Bukit Sari	1° 32' 33.899"	103° 12' 50.461"	0.48	0.48	9.98	NL	10-Aug-18
		Bukit Sari	1° 32' 26.354"	103° 12' 21.451"	0.50	0.50	10.16	NL	10-Aug-18
		Bukit Sari	1° 32' 26.356"	103° 12' 23.027"	0.50	0.50	9.81	NL	10-Aug-18
		Bukit Sari	1° 32' 22.759"	103° 12' 43.515"	0.50	0.50	10.07	NL	10-Aug-18
		Bukit Sari	1° 32' 22.761"	103° 12' 45.238"	0.50	0.50	10.09	NL	10-Aug-18
		Bukit Sari	1° 32' 33.140"	103° 12' 0.325"	0.49	0.49	11.69	NL	10-Aug-18
353	Sukur Riyadi	Bukit Sari	1° 32' 22.909"	103° 12' 4.796"	0.50	0.50	7.96	NL	15-Jan-20
354	Yusuf Supriyanto	Bukit Sari	1° 32' 21.430"	103° 11' 55.526"	0.28	0.28	4.39	NL	15-Jan-20
355	Suratman	Bukit Sari	1° 32' 33.112"	103° 12' 13.180"	0.49	0.49	10.22	NL	15-Jan-20
356	Suparno	Bukit Sari	1° 32' 4.535"	103° 12' 9.094"	0.50	0.50	12.00	NL	15-Jan-20
357	Sumiseh	Bukit Sari	1° 32' 25.908"	103° 12' 47.521"	0.50	0.50	9.34	NL	15-Jan-20
358	Sudiyono Yasmin	Bukit Sari	1° 32' 36.841"	103° 12' 22.728"	0.50	0.50	9.33	NL	15-Jan-20
359	Tri Ahmad Arifin	Bukit Sari	1° 32' 36.935"	103° 12' 0.933"	0.50	0.50	11.05	NL	15-Jan-20



360	Nining Sulastri	Bukit Sari	1° 32' 26.448"	103° 12' 3.295"	0.51	0.51	11.76	NL	15-Jan-20
		Bukit Sari	1° 32' 12.401"	103° 12' 53.479"	0.50	0.50	10.61	NL	15-Jan-20
361	Istiqomah	Bukit Sari	1° 32' 34.634"	103° 12' 10.113"	0.50	0.50	9.47	NL	15-Jan-20
362	Sanifah	Bukit Sari	1° 32' 24.403"	103° 11' 55.414"	0.59	0.59	8.66	NL	15-Jan-20
363	Bejo	Bukit Sari	1° 32' 33.227"	103° 12' 24.747"	0.49	0.49	10.06	NL	15-Jan-20
364	Nurdiyanto	Bukit Sari	1° 32' 30.566"	103° 12' 9.703"	0.50	0.50	10.99	NL	15-Jan-20
365	Sailendra	Bukit Sari	1° 32' 26.110"	103° 12' 45.987"	0.50	0.50	11.28	NL	15-Jan-20
		Bukit Sari	1° 32' 26.110"	103° 12' 45.987"	0.48	0.48	11.75	NL	15-Jan-20
366	Priyanti	Bukit Sari	1° 32' 19.752"	103° 12' 19.880"	0.50	0.50	10.09	NL	15-Jan-20
367	Arpandi	Bukit Sari	1° 32' 8.261"	103° 12' 17.288"	0.48	0.48	9.63	NL	15-Jan-20
368	Totoh	Bukit Sari	1° 32' 41.208"	103° 12' 48.327"	0.50	0.50	11.01	NL	15-Jan-20
369	Sukandi	Bukit Sari	1° 32' 1.590"	103° 12' 55.840"	0.42	0.42	9.29	NL	15-Jan-20
		Bukit Sari	1° 32' 3.401"	103° 12' 54.519"	0.50	0.50	10.12	NL	15-Jan-20
370	Suprianti	Bukit Sari	1° 32' 33.598"	103° 12' 47.748"	0.50	0.50	10.92	NL	15-Jan-20
371	Pujiati	Bukit Sari	1° 32' 28.010"	103° 12' 13.141"	0.50	0.50	9.16	NL	15-Jan-20
372	Apriani Eka Pratiwi	Bukit Sari	1° 32' 36.451"	103° 12' 27.621"	0.51	0.51	11.07	NL	15-Jan-20
373	Yuli Impun Iswiyati	Bukit Sari	1° 32' 38.156"	103° 12' 29.414"	0.50	0.50	9.15	NL	15-Jan-20
374	Nurhaidi	Bukit Sari	1° 32' 21.048"	103° 12' 19.837"	0.48	0.48	8.63	NL	15-Jan-20
375	Sarmada	Bukit Sari	1° 31' 58.238"	103° 12' 22.674"	0.50	0.50	8.68	NL	15-Jan-20
376	Sutiyo	Bukit Sari	1° 32' 36.748"	103° 12' 24.434"	0.50	0.50	6.66	NL	15-Jan-20
377	Eka Susanti	Bukit Sari	1° 32' 26.002"	103° 11' 55.393"	0.60	0.60	12.33	NL	15-Jan-20
378	M. Muslimin	Bukit Sari	1° 32' 4.092"	103° 12' 18.915"	0.50	0.50	8.89	NL	15-Jan-20
379	Panijan	Bukit Sari	1° 32' 33.400"	103° 12' 14.808"	0.50	0.50	9.39	NL	15-Jan-20
380	Didel Karyadi	Bukit Sari	1° 32' 15.893"	103° 12' 52.996"	0.50	0.50	11.19	NL	15-Jan-20
381	Endra Yudhana	Bukit Sari	1° 32' 5.730"	103° 12' 18.998"	0.49	0.49	10.65	NL	15-Jan-20
382	M. Ridwan	Bukit Sari	1° 32' 19.583"	103° 12' 52.409"	0.51	0.51	12.06	NL	15-Jan-20
383	Roslina	Bukit Sari	1° 32' 17.761"	103° 12' 52.676"	0.50	0.50	11.28	NL	15-Jan-20
384	Sunardi*	Bukit Sari	1° 31' 58.638"	103° 12' 40.424"	0.52	0.52	12.33	NL	15-Jan-20
385	Suryani	Bukit Sari	1° 32' 31.182"	103° 12' 29.718"	0.48	0.48	6.99	NL	15-Jan-20
386	Toni Prasetyo*	Bukit Sari	1° 31' 54.916"	103° 12' 31.874"	0.51	0.51	10.63	NL	15-Jan-20
387	Edi Yulrianto	Bukit Sari	1° 32' 10.766"	103° 12' 53.809"	0.50	0.50	12.05	NL	15-Jan-20
388	Nur Padilah	Bukit Sari	1° 32' 12.293"	103° 12' 40.561"	0.50	0.50	10.65	NL	15-Jan-20
389	Carni	Bukit Sari	1° 32' 11.544"	103° 12' 30.125"	0.47	0.47	10.72	NL	15-Jan-20



390	Samsuri	Bukit Sari	1° 31' 50.041"	103° 12' 40.018"	0.50	0.50	10.77	NL	15-Jan-20
391	Miftahul Rozikin	Desa Aro	1° 37' 51.211"	103° 18' 11.938"	1.98	1.98	47.28	NL	15-Jan-20
392	Supina	Desa Aro	1° 37' 47.993"	103° 16' 15.626"	3.46	3.46	77.36	NL	15-Jan-20
393	Tukiman	Desa Aro	1° 37' 31.098"	103° 16' 15.324"	1.91	1.91	44.04	NL	15-Jan-20
394	Mazwin	Desa Aro	1° 37' 50.560"	103° 18' 13.076"	1.58	1.58	34.99	NL	15-Jan-20
395	Lailatul Qoriah	Desa Aro	1° 37' 51.211"	103° 18' 11.938"	1.97	1.97	49.71	NL	15-Jan-20
396	Sapari	Desa Aro	1° 36' 58.320"	103° 17' 12.225"	2.61	2.61	57.93	NL	15-Jan-20
397	Saani*	Desa Aro	1° 33' 34.859"	103° 14' 11.152"	1.56	1.56	36.58	NL	15-Jan-20
398	Ruliyah	Desa Aro	1° 36' 47.124"	103° 16' 49.909"	1.95	1.95	47.74	NL	15-Jan-20
		Desa Aro	1° 36' 35.118"	103° 16' 20.896"	3.09	3.09	72.42	NL	15-Jan-20
399	M. Busro	Desa Aro	1° 36' 32.508"	103° 16' 14.060"	0.99	0.99	23.73	NL	15-Jan-20
400	Muslim	Desa Aro	1° 38' 23.669"	103° 17' 20.408"	0.46	0.46	8.87	NL	15-Jan-20
		Desa Aro	1° 38' 24.540"	103° 17' 21.898"	1.03	1.03	24.43	NL	15-Jan-20
401	Agus Chaidar	Desa Aro	1° 36' 0.040"	103° 15' 46.977"	1.75	1.75	36.84	NL	15-Jan-20
		Desa Aro	1° 36' 47.135"	103° 17' 3.934"	1.09	1.09	24.05	NL	15-Jan-20
402	Ahmad Robiin	Desa Aro	1° 36' 50.242"	103° 16' 28.849"	0.36	0.36	8.71	NL	15-Jan-20
403	Hidayah	Desa Aro	1° 36' 46.818"	103° 16' 52.548"	2.54	2.54	61.29	NL	15-Jan-20
404	Supriyanto	Desa Aro	1° 36' 50.368"	103° 17' 0.468"	3.26	3.26	74.55	NL	15-Jan-20
405	Sumardi	Desa Aro	1° 37' 23.833"	103° 16' 24.082"	4.30	4.30	92.63	NL	15-Jan-20
406	Sutiyo	Desa Aro	1° 35' 40.441"	103° 16' 14.186"	9.33	9.33	88.93	NL	15-Jan-20
<b>Total</b>					<b>431.80</b>	<b>431.80</b>	<b>8,577.01</b>		

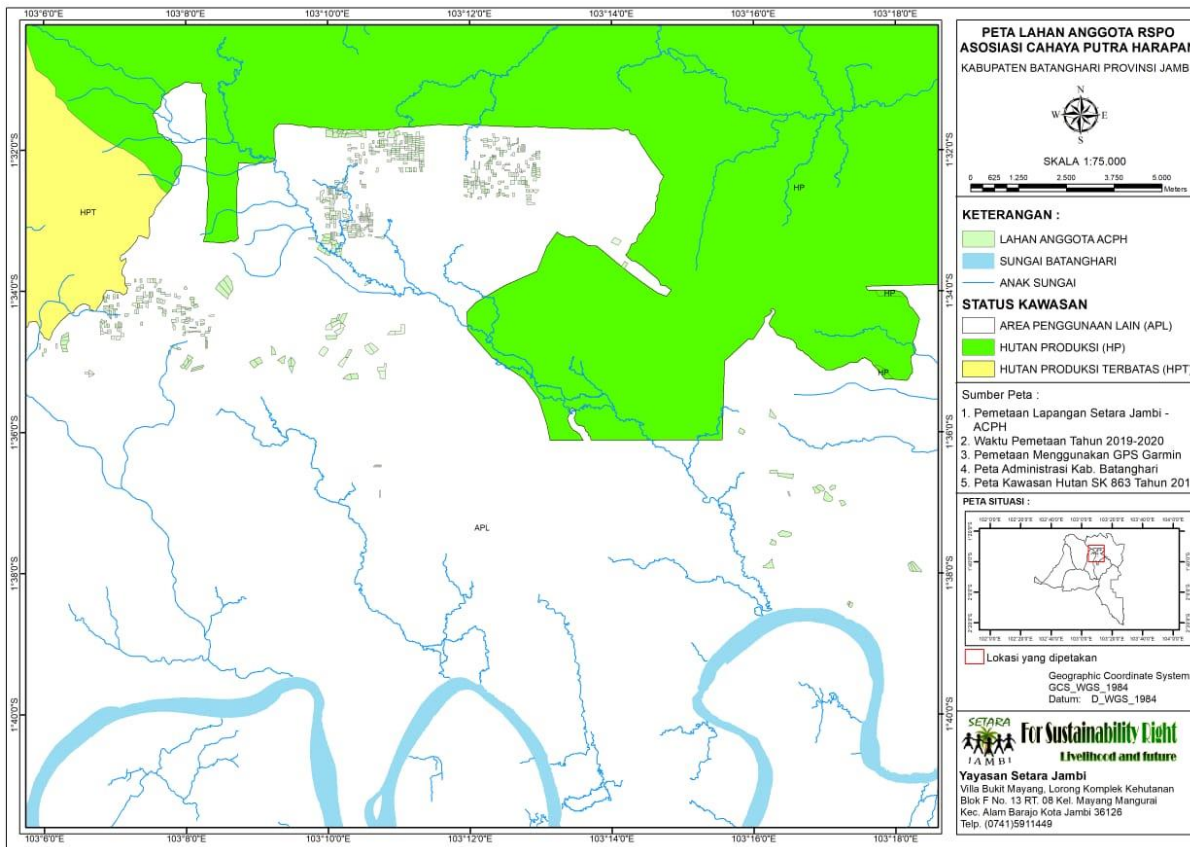
Note: L - memiliki Liability; NL - tidak memiliki Liability

Organisasi Anggota Petani untuk sertifikasi tidak termasuk pengembangan penanaman baru Sebagai konsekuensi, tidak melewati proses New Planting Procedure

Untuk menavigasi detail RaCP, informasi lebih lanjut terkait dengan potensi pertanggungjawaban dapat ditemukan dari situs web (<https://www.rspo.org/certification/remediation-and-compensation/racp-tracker>)



### Peta Lokasi Perkumpulan Cahaya Putra Harapan



BSI Services Malaysia Sdn. Bhd. Adalah Lembaga terakreditasi yang menyediakan jasa sertifikasi RSPO P&C dan RSPO SCCS pihak ketiga yang independen. BSI Malaysia adalah anak perusahaan BSI Group, perusahaan Royal Charter Kerajaan Inggris. BSI adalah merk terpercaya di dunia dalam penyediaan solusi perkembangan bisnis dengan lebih dari 86.000 klien pada lebih dari 193 negara di seluruh dunia. Misi BSI adalah untuk membagikan pengetahuan, inovasi dan praktek-praktek terbaik yang membantu organisasi dalam membuat kesempurnaan sebagai kebiasaan. BSI adalah Badan Standardisasi Nasional di Kerajaan Inggris. BSI Services Malaysia Sdn. Bhd. Memiliki kantor dengan afiliasi RSPO di Indonesia, Australia, China dan India.

Tim audit untuk audit ini akan terdiri atas:

Tim Audit	Peran / Area Persyaratan	Kualifikasi dan Pengalaman
Eko Prastio Ramadhan	Team Leader Dalam audit ini melakukan penilaian RSPO ISH Prinsip 2 dan ICS A.	<b>Edukasi:</b> Lulusan Sarjana Kehutanan dengan Jurusan Konservasi Sumberdaya Hutan, Lulusan dari Institut Pertanian Bogor (IPB) tahun 2010. <b>Pengalaman Kerja:</b> pengalaman kerja 6 tahun di bidang industri perkebunan kelapa sawit di Indonesia sebagai Sustainability. Memiliki pengalaman lebih dari 4 tahun bekerja sebagai Auditor Lembaga Sertifikasi dan terlibat dalam proses audit untuk beberapa skema, khususnya RSPO dan ISPO. <b>Pelatihan-pelatihan:</b> Telah mengikuti dan lulus dalam pelatihan ISO 9001 Lead Auditor Course, ISO 14001 Lead Auditor Course, ISO 45001 Lead Auditor Course, Endorsed RSPO P&C Lead Auditor Course, Endorsed RSPO SCCS Lead Auditor, SA8000.



		<b>Kemampuan berbahasa:</b> Berbahasa Indonesia dan berbahasa Inggris.
Edy Widodo	Team Member Dalam audit ini melakukan penilaian RSPO ISH Prinsip 1, Persyaratan Legal dan konsultasi stakeholder dengan Dinas-Dinas Pemerintahan dan pekerja	<b>Edukasi:</b> Sarjana Teknologi Pertanian dari Universitas Padjajadan, Bandung <b>Pengalaman kerja:</b> Pengalaman kerja 8 tahun di industri perkebunan kelapa sawit sebagai Agronomis dan Asisten Manajer di beberapa Perusahaan. Pengalaman kerja 9 tahun sebagai RSPO Auditor/ISPO Lead Auditor. <b>Pelatihan-pelatihan:</b> Telah mengikuti dan menyelesaikan pelatihan-pelatihan ISO 9001 Lead Auditor Course, ISPO endorsed auditor course, Understanding ISO 14001 training, Auditing ISO 14001: 2004 training, Endorsed RSPO Supply Chain Certification Lead Auditor Course, Endorsed RSPO P&C Lead Auditor Course, SMETA Requirements Training, Introductory Course for High Conservation Value and High Carbon Stock (HCS) in Oil Palm Plantation. <b>Kemampuan berbahasa:</b> Berbahasa Indonesia dan berbahasa Inggris.
Mujinius Jalaraya	Team Member Dalam audit ini melakukan penilaian RSPO RSPO ISH Prinsip 4, ISH ICS C dan ICS D, konsultasi stakeholder dengan PKS penerima TBS	<b>Edukasi:</b> Sarjana Kehutanan dari Jurusan Konservasi Sumberdaya Hutan dan Ekowisata, Institut Pertanian Bogor. <b>Pengalaman Kerja:</b> Pengalaman kerja 6 tahun di industri perkebunan kelapa sawit sebagai Asisten SHE di PT. Astra Agro Lestari Tbk dan Sustainability Supervisor di Teladan Prima Group. Pengalaman kerja 8 tahun sebagai RSPO Auditor / Lead Auditor. <b>Pelatihan-pelatihan:</b> Telah mengikuti dan menyelesaikan pelatihan-pelatihan ISO 9001 Lead Auditor course, ISPO Lead Auditor course, Endorsed RSPO P&C Lead Auditor course, Endorsed RSPO SCCS Lead Auditor course, Introductory Course for High Conservation Value and High Carbon Stock (HCS) in Oil Palm Plantation, ISO 14001 Internal Auditor Training, ISO 45001 Lead Auditor course, OHS Expert Training, SMETA Requirements Training. <b>Kemampuan berbahasa:</b> Berbahasa Indonesia dan berbahasa Inggris.
Naila Karima	Team Member Dalam audit ini melakukan penilaian RSPO ISH Prinsip 3 dan ICS B	<b>Edukasi:</b> Sarjana Kesehatan Masyarakat dari Universitas Indonesia. <b>Pengalaman kerja:</b> Pengalaman kerja 1 tahun di industri perkebunan kelapa sawit sebagai EHS Auditor. Pengalaman kerja 10 tahun sebagai auditor RSPO dan ISPO. <b>Pelatihan-pelatihan:</b> Telah mengikuti dan menyelesaikan Endorsed RSPO P&C Lead Auditor Training Course, ISPO Auditor/Lead Auditor Course, SA8000 Training, ISO 9001:2015; ISO 14001:2015; ISO 1800:2007 Auditor/Lead Auditor Course, RSPO ISH Standard Training Course, SA8000. <b>Kemampuan berbahasa:</b> Berbahasa Indonesia dan Bahasa Inggris.

Sebagai bentuk persiapan menghadapi audit, para pemangku kepentingan terkait diundang untuk memberikan masukan tertulis terkait penilaian audit ini dengan cara memberikan komentar terkait aspek-aspek terkait di dalam unit sertifikasi. Topik yang dapat Anda komentari seperti berikut, namun tidak terbatas pada:

- Perlindungan dan Konservasi lingkungan
- Hak Asasi Manusia & Kesejahteraan Pekerja
- Peluang untuk mendapatkan pekerjaan
- Hubungan Anda dengan organisasi
- Partisipasi dalam pengambilan keputusan
- Persetujuan atas dasar informasi di awal tanpa paksaan (PADIATAPA)



- Pendekatan organisasi untuk Pengembangan Masyarakat
- Saran untuk perbaikan

Komentar-komentar yang diterima dalam 30 hari sejak surat tertanggal surat ini akan dipertimbangkan dalam proses penilaian audit. Mohon masukkan detail-detail terkait bilamana kami perlu menghubungi anda untuk klarifikasi atau menindaklanjuti isu-isu yang anda layangkan.

Nama: ..... Email: .....  
 Jabatan: ..... Nomor telepon: .....

Apabila Anda ingin komentar-komentar anda diperlakukan secara rahasia atau tetap anonim, mohon tuliskan "RAHASIA" dalam balasan anda. Anda dapat juga menyampaikan komentar-komentar secara langsung kepada:

**Scheme Manager:**

Dr. Chaiyaporn Seekao  
 BSI Services Malaysia Sdn. Bhd.  
 Suite 29.01 Level 29 The Gardens North  
 Tower, Mid Valley City Lingkaran Syed  
 Putra 59200 Kuala Lumpur  
 Federal Territory, Malaysia  
 Faks : +603 9212 9639  
 Email : [Chaiyaporn.Seekao@bsigroup.com](mailto:Chaiyaporn.Seekao@bsigroup.com)

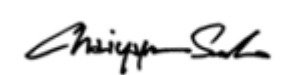
**DAN / ATAU**

**Detail Auditee:**

Jamil (Group Manager)  
 Perkumpulan Cahaya Putra Harapan  
 RT 012, RW 006, Desa Terusan Baru, Kecamatan  
 Maro Sebo Ilir, Kabupaten Batanghari, Provinsi  
 Jambi, 36655,  
 Indonesia  
 Email : [asosiasi.cph@gmail.com](mailto:asosiasi.cph@gmail.com)

Kami mengucapkan terimakasih atas komentar komentar Anda.

Salam hormat,



.....  
 Chaiyaporn Seekao, Ph.D  
 Technical and Compliance Manager –  
 Food (RSPO)  
 BSI Services Malaysia Sdn Bhd