

Date: 6 กุมภาพันธ์ 2567

ประกาศสาธารณะ: การตรวจเพื่อให้การรับรอง มาตรฐาน RSPO ครั้งแรก ของ วิสาหกิจชุมชนแปลงใหญ่ปาล์มน้ำมัน ตำบลชัยบุรี (สมาชิก RSPO: 1-0339-21-000-00)

เรียน ผู้มีส่วนได้ส่วนเสีย.

ขอแจ้งให้ทราบว่า วิสาหกิจชุมชนแปลงใหญ่ปาล์มน้ำมันตำบลชัยบุรี ซึ่งมีหมายเลขสมาชิก RSPO (1-0339-21-000-00) ได้แต่งตั้งให้ BSI Services Malaysia Sdn Bhd ("BSI Malaysia") ดำเนินการตรวจสอบ เพื่อให้การรับรองครั้งแรก ในระบบมาตรฐาน RSPO สำหรับเกษตรกรรายย่อยอิสระ RSPO Initial Certification (Eligibility, MSA and MSB) ที่สถานที่ดำเนินการซึ่งตั้งอยู่ที่ บ้านเลขที่ 54 หมู่ที่ 5 ตำบลชัยบุรี อำเภอยะบุรี จังหวัดสุราษฎร์ธานี 84350, ประเทศไทย การตรวจสอบจะดำเนินการตั้งแต่วันที่ 25-27 มีนาคม 2567 ตามข้อกำหนดของระบบมาตรฐาน RSPO สำหรับเกษตรกรรายย่อยอิสระ เพื่อการปลูกปาล์มน้ำมันอย่างยั่งยืน ลงนามโดยคณะกรรมการบริหาร RSPO และรับรองโดยที่ประชุมใหญ่สามัญประจำปีสมาชิก RSPO ครั้งที่ 16 วันที่ 6 พฤศจิกายน 2562 (RSPO Independent Smallholder Standard For the Production of Sustainable Palm Oil, Endorsed by the RSPO Board of Governors and adopted at the 16th Annual General Assembly by RSPO Members on 6 November, 2019) โดยใช้แบบจำลองห่วงโซ่อุปทานเป็นแบบรักษาเอกลักษณ์ (Identity Preserved)

หมายเลข RSPO PO ของ วิสาหกิจชุมชนแปลงใหญ่ปาล์มน้ำมันตำบลชัยบุรี คือ: RSPO_PO1000016565

ประวัติองค์กร: วิสาหกิจชุมชนแปลงใหญ่ปาล์มน้ำมันตำบลชัยบุรี ตั้งอยู่ที่ 54 หมู่ที่ 5 ตำบลชัยบุรี อำเภอยะบุรี จังหวัดสุราษฎร์ธานี 84350, ประเทศไทย ได้ก่อตั้งขึ้นอย่างถูกต้องตามกฎหมายเมื่อวันที่ 7 สิงหาคม พ.ศ. 2563 องค์กรประกอบด้วยสมาชิกเกษตรกรรายย่อย 49 ราย จำนวนแปลงปลูกปาล์มน้ำมันทั้งหมด 69 แปลง รวมพื้นที่เอกสารสิทธิ์ 1,236.03 ไร่ (197.76 เฮกตาร์) ปลูกปาล์มน้ำมัน 1,174.67 ไร่ (187.95 เฮกตาร์) สมาชิกเกษตรกรรายย่อยของ วิสาหกิจชุมชนแปลงใหญ่ปาล์มน้ำมันตำบลชัยบุรี ได้รับการฝึกอบรมและคำแนะนำ จาก GIZ ประเทศไทย RSPO ประเทศไทย และกรมส่งเสริมการเกษตร เพื่อให้กลุ่มเกษตรกร ได้นำมาตรฐาน RSPO ISH มาประยุกต์ใช้ และปฏิบัติให้สอดคล้องกับข้อกำหนดและได้รับการรับรองมาตรฐาน อีกทั้งเพื่อเป็นการสนับสนุนให้สมาชิกเกษตรกรรายย่อยมีการผลิตปาล์มน้ำมันอย่างยั่งยืนตามความมุ่งมั่นของกลุ่ม

1. ข้อมูลการผลิตที่ของกลุ่มจะประเมินมีดังนี้:

วิสาหกิจชุมชนแปลงใหญ่ปาล์มน้ำมันตำบลชัยบุรี		
ชื่อกลุ่มเกษตรกรรายย่อย	วิสาหกิจชุมชนแปลงใหญ่ปาล์มน้ำมันตำบลชัยบุรี	
จำนวนสมาชิกและแปลงปลูก	จำนวนสมาชิก 49 ราย และจำนวนแปลงปลูก 69 แปลง	
สถานที่ตั้ง	54 หมู่ที่ 5 ตำบลชัยบุรี อำเภอยะบุรี จังหวัดสุราษฎร์ธานี 84350, ประเทศไทย	
เลข GPS	ละติจูด	8°26'7.44" N
	ลองจิจูด	99°2'2.4" E
ประมาณการผลผลิต (ตัน)	CPO	639.63 ตัน
	PK	159.91 ตัน
	FFB	3,198.15 ตัน

Public

2. รายชื่อสมาชิกกลุ่มและรายละเอียดของ:

เลขที่	ชื่อสมาชิก	แปลง	สถานที่ตั้งแปลงปลูก			GPS Coordinates		Area Summary (Ha)		ประมาณการผลผลิตต่อปี (ตัน)	สถานะความรับผิดชอบที่ดิน (L/NL)	วันที่เข้าร่วมกลุ่ม
			ตำบล	อำเภอ	จังหวัด	ละติจูด	ลองจิจูด	พื้นที่ตามเอกสารสิทธิ์ (ไร่)	พื้นที่ปลูกปาล์ม (ไร่)			
1	นาย อุทัย ลิกขชัย	A	ชัยบุรี	ชัยบุรี	สุราษฎร์ธานี	8° 26' 16.0152" N	99° 1' 44.13" E	8.22	8.22	21.30	L	12-Nov-63
2	นาย บัญชา ศรีวิเศษ	A	ชัยบุรี	ชัยบุรี	สุราษฎร์ธานี	8° 25' 43.8132" N	98° 58' 25.5216" E	3.07	3.07	104.50	L	12-Nov-63
	นาย บัญชา ศรีวิเศษ	B	ชัยบุรี	ชัยบุรี	สุราษฎร์ธานี	8° 25' 36.9408" N	98° 58' 39.0936" E	16.31	16.31	61.00	L	12-Nov-63
3	นาย บุญขึ้น เข้มเพชร	A	ชัยบุรี	ชัยบุรี	สุราษฎร์ธานี	8° 26' 8.2032" N	98° 58' 35.2992" E	10.00	10.00	27.20	NL	12-Nov-63
	นาย บุญขึ้น เข้มเพชร	B	ชัยบุรี	ชัยบุรี	สุราษฎร์ธานี	8° 26' 9.7656" N	98° 59' 1.8528" E	21.02	21.02	63.00	NL	12-Nov-63
	นาย บุญขึ้น เข้มเพชร	C	ชัยบุรี	ชัยบุรี	สุราษฎร์ธานี	8° 25' 52.212" N	98° 58' 25.6188" E	13.12	13.12	33.35	L	12-Nov-63
4	นาย จักรพงษ์ อินทร์ทิม	A	ชัยบุรี	ชัยบุรี	สุราษฎร์ธานี	8° 26' 13.4772" N	98° 58' 46.8408" E	6.03	6.03	21.80	NL	12-Nov-63
5	นาย ไชยยัน ทรัพย์สมบูรณ์	A	ไทรทอง	ชัยบุรี	สุราษฎร์ธานี	8° 24' 17.0496" N	99° 3' 36.9072" E	8.00	8.00	21.85	L	12-Nov-63
6	นาย เจริญ กาญจนวิเศษ	A	คลองน้อย	ชัยบุรี	สุราษฎร์ธานี	8° 26' 45.0924" N	99° 2' 31.2576" E	30.38	30.38	59.00	NL	12-Nov-63
	นาย เจริญ กาญจนวิเศษ	B	คลองน้อย	ชัยบุรี	สุราษฎร์ธานี	8° 26' 14.0928" N	99° 2' 17.1276" E	23.00	23.00	55.20	NL	12-Nov-63
7	นาง ดาเรศ แก้วกิม	A	ชัยบุรี	ชัยบุรี	สุราษฎร์ธานี	8° 26' 16.0152" N	98° 58' 18.1272" E	48.29	48.29	106.00	NL	12-Nov-63
8	นาย เด็ยม สง ผอม	A	ชัยบุรี	ชัยบุรี	สุราษฎร์ธานี	8° 26' 48.516" N	99° 5' 20.8644" E	18.38	18.38	93.45	NL	12-Nov-63
9	นาง จิราภรณ์ คงสุวรรณ	A	ชัยบุรี	ชัยบุรี	สุราษฎร์ธานี	8° 26' 46.3632" N	99° 2' 23.0172" E	25.75	25.75	63.00	L	12-Nov-63
10	นางสาว จิราวรรณ ชูนาวา	A	ชัยบุรี	ชัยบุรี	สุราษฎร์ธานี	8° 26' 20.1552" N	98° 58' 45.2064" E	50.00	50.00	90.60	NL	12-Nov-63
11	นาง จรรจิดา เต็กออดัง	A	ชัยบุรี	ชัยบุรี	สุราษฎร์ธานี	8° 26' 1.5936" N	99° 1' 26.4684" E	39.25	38.38	89.40	L	12-Nov-63
12	นาง แก้วใจ อัคคี	A	ชัยบุรี	ชัยบุรี	สุราษฎร์ธานี	8° 25' 48.5652" N	99° 1' 21.2664" E	34.63	34.63	86.85	NL	12-Nov-63
13	นาง กัลยา ทองแผ่	A	ชัยบุรี	ชัยบุรี	สุราษฎร์ธานี	8° 25' 47.8164" N	99° 1' 26.436" E	24.11	15.00	48.80	NL	12-Nov-63

Public

เลขที่	ชื่อสมาชิก	แปลง	สถานที่ตั้งแปลงปลูก			GPS Coordinates		Area Summary (Ha)		ประมาณการผลประโยชน์ต่อปี (ตัน)	สถานะความรับผิดชอบของที่ดิน (L/NL)	วันที่เข้าร่วมกลุ่ม
			ตำบล	อำเภอ	จังหวัด	ละติจูด	ลองจิจูด	พื้นที่ตามเอกสารสิทธิ์ (ไร่)	พื้นที่ปลูกปาล์ม (ไร่)			
	นาง กัลยา ทองแผ่	B	คลองน้อย	ชัยบุรี	สุราษฎร์ธานี	8° 27' 45.324" N	99° 3' 36.252" E	12.70	12.70	29.80	NL	12-Nov-63
	นาง กัลยา ทองแผ่	C	ชัยบุรี	ชัยบุรี	สุราษฎร์ธานี	8° 27' 11.9628" N	99° 5' 4.29" E	17.38	17.19	38.80	L	12-Nov-63
14	นาย ช้อย ชู นาวา	A	ชัยบุรี	ชัยบุรี	สุราษฎร์ธานี	8° 26' 18.4632" N	98° 59' 17.0268" E	12.44	9.06	29.20	L	12-Nov-63
15	นางสาว กุสุมา ไทยเอียด	A	ชัยบุรี	ชัยบุรี	สุราษฎร์ธานี	8° 25' 58.89" N	98° 59' 41.064" E	50.00	50.00	49.00	NL	12-Nov-63
16	นาง โกศล ปลอดภัย	A	ชัยบุรี	ชัยบุรี	สุราษฎร์ธานี	8° 25' 36.876" N	99° 1' 40.0368" E	16.50	16.50	48.50	NL	12-Nov-63
17	นาย มโน ร่วมพันธ์	A	ชัยบุรี	ชัยบุรี	สุราษฎร์ธานี	8° 25' 27.5952" N	99° 1' 58.8756" E	12.00	12.00	29.80	L	12-Nov-63
18	นาง เนียม ไทยเอียด	A	ชัยบุรี	ชัยบุรี	สุราษฎร์ธานี	8° 26' 16.2816" N	98° 59' 20.166" E	8.25	7.31	30.40	L	12-Nov-63
19	นาง อรอนงค์ เจริญพร	A	ชัยบุรี	ชัยบุรี	สุราษฎร์ธานี	8° 26' 39.1272" N	99° 2' 59.352" E	10.94	10.94	45.80	L	12-Nov-63
	นาง อรอนงค์ เจริญพร	B	ชัยบุรี	ชัยบุรี	สุราษฎร์ธานี	8° 26' 32.4528" N	99° 2' 55.5252" E	2.19	2.20	51.70	L	12-Nov-63
20	นาย ผัน คงสกุล	A	ชัยบุรี	ชัยบุรี	สุราษฎร์ธานี	8° 25' 42.2472" N	99° 2' 3.8472" E	20.60	20.60	44.50	L	12-Nov-63
21	นาย ภิญโญ ทองรอด	A	ชัยบุรี	ชัยบุรี	สุราษฎร์ธานี	8° 25' 5.3904" N	99° 5' 12.0768" E	24.75	16.00	51.80	NL	12-Nov-63
	นาย ภิญโญ ทองรอด	B	ชัยบุรี	ชัยบุรี	สุราษฎร์ธานี	8° 25' 9.0336" N	99° 5' 20.9076" E	27.00	27.00	63.60	L	12-Nov-63
22	นาย พิษณุ ศิริรัตน์	A	ชัยบุรี	ชัยบุรี	สุราษฎร์ธานี	8° 26' 1.8168" N	99° 2' 0.3156" E	6.16	6.16	15.20	NL	12-Nov-63
	นาย พิษณุ ศิริรัตน์	B	ชัยบุรี	ชัยบุรี	สุราษฎร์ธานี	8° 26' 8.0376" N	99° 1' 59.7288" E	3.88	3.88	10.45	NL	12-Nov-63
	นาย พิษณุ ศิริรัตน์	C	ชัยบุรี	ชัยบุรี	สุราษฎร์ธานี	8° 26' 12.5628" N	99° 2' 0.2832" E	7.41	7.41	17.15	L	12-Nov-63
23	นาย พิษณุ พงษ์ ศรีวิเศษ	A	ชัยบุรี	ชัยบุรี	สุราษฎร์ธานี	8° 25' 54.8148" N	99° 2' 11.436" E	11.38	11.38	41.35	L	12-Nov-63
24	นาย ผ่อน คงสกุล	A	ชัยบุรี	ชัยบุรี	สุราษฎร์ธานี	8° 26' 5.0748" N	99° 1' 52.1076" E	17.07	9.75	29.00	NL	12-Nov-63
25	นาง ปราณีย์ ปานวงษ์	A	คลองน้อย	ชัยบุรี	สุราษฎร์ธานี	8° 31' 11.5572" N	99° 2' 20.6232" E	17.31	17.30	33.80	L	12-Nov-63

Public

เลขที่	ชื่อสมาชิก	แปลง	สถานที่ตั้งแปลงปลูก			GPS Coordinates		Area Summary (Ha)		ปริมาณการโกผลผลิตต่อปี (ตัน)	สถานะความรับผิดชอบที่ดิน (L/NL)	วันที่เข้าร่วมกลุ่ม
			ตำบล	อำเภอ	จังหวัด	ละติจูด	ลองจิจูด	พื้นที่ตามเอกสารสิทธิ์ (ไร่)	พื้นที่ปลูกปาล์ม (ไร่)			
	นาง ปราณี ปานวงษ์	B	คลองน้อย	ชัยบุรี	สุราษฎร์ธานี	8° 31' 12.9216" N	99° 2' 34.9512" E	2.82	2.82	20.30	L	12-Nov-63
26	นาง ประไพย์ ไม่เรียง	A	ชัยบุรี	ชัยบุรี	สุราษฎร์ธานี	8° 26' 33.4716" N	99° 1' 35.6916" E	18.68	18.68	46.20	NL	12-Nov-63
	นาง ประไพย์ ไม่เรียง	B	ชัยบุรี	ชัยบุรี	สุราษฎร์ธานี	8° 26' 23.406" N	99° 1' 51.5856" E	14.31	14.31	39.25	NL	12-Nov-63
27	นาย ประสาร ชูนาวา	A	ชัยบุรี	ชัยบุรี	สุราษฎร์ธานี	8° 26' 6.7632" N	99° 2' 26.97" E	22.71	22.71	52.35	L	12-Nov-63
	นาย ประสาร ชูนาวา	B	ชัยบุรี	ชัยบุรี	สุราษฎร์ธานี	8° 26' 37.2156" N	98° 58' 32.7432" E	18.01	18.01	46.60	L	12-Nov-63
28	นาย ประสิทธิ์ แก้วควนสูง	A	ชัยบุรี	ชัยบุรี	สุราษฎร์ธานี	8° 25' 56.4528" N	99° 4' 44.454" E	6.94	6.94	40.30	L	12-Nov-63
29	นางสาว รุจิรา ไทยเอียด	A	ชัยบุรี	ชัยบุรี	สุราษฎร์ธานี	8° 26' 0.5532" N	98° 59' 24.7776" E	22.81	22.81	90.10	NL	12-Nov-63
30	นาย สมบัติ ศรีวิเศษ	A	ชัยบุรี	ชัยบุรี	สุราษฎร์ธานี	8° 25' 59.1852" N	98° 59' 47.5404" E	20.00	20.00	41.55	L	12-Nov-63
	นาย สมบัติ ศรีวิเศษ	B	ชัยบุรี	ชัยบุรี	สุราษฎร์ธานี	8° 26' 4.038" N	98° 59' 53.9808" E	27.99	9.38	24.95	NL	12-Nov-63
31	นาย สมชาย มีพร้อม	A	ชัยบุรี	ชัยบุรี	สุราษฎร์ธานี	8° 25' 48.4032" N	99° 1' 52.0752" E	6.99	6.99	17.60	NL	12-Nov-63
32	นาย สมชวน สุดสาย	A	ชัยบุรี	ชัยบุรี	สุราษฎร์ธานี	8° 25' 11.1396" N	99° 3' 33.8076" E	17.79	17.79	41.10	NL	12-Nov-63
33	นาย สมใจ ฉิมภักดี	A	ชัยบุรี	ชัยบุรี	สุราษฎร์ธานี	8° 26' 23.19" N	99° 4' 40.0116" E	10.98	10.98	26.00	NL	12-Nov-63
	นาย สมใจ ฉิมภักดี	B	ชัยบุรี	ชัยบุรี	สุราษฎร์ธานี	8° 25' 10.9272" N	99° 4' 54.8112" E	7.82	7.82	17.60	L	12-Nov-63
	นาย สมใจ ฉิมภักดี	C	ชัยบุรี	ชัยบุรี	สุราษฎร์ธานี	8° 25' 31.962" N	99° 5' 8.0304" E	12.71	9.69	25.13	NL	12-Nov-63
	นาย สมใจ ฉิมภักดี	D	ชัยบุรี	ชัยบุรี	สุราษฎร์ธานี	8° 26' 51.1296" N	99° 4' 31.4184" E	3.39	3.39	9.30	L	12-Nov-63
	นาย สมใจ ฉิมภักดี	E	ไทรทอง	ชัยบุรี	สุราษฎร์ธานี	8° 23' 40.4952" N	99° 5' 13.4016" E	19.00	19.00	48.70	NL	12-Nov-63
	นาย สมใจ ฉิมภักดี	F	ชัยบุรี	ชัยบุรี	สุราษฎร์ธานี	8° 27' 48.1176" N	99° 6' 45.2268" E	4.00	4.00	10.97	L	12-Nov-63
34	นาย สมกิจ ศิริรัตน์	A	ไทรทอง	ชัยบุรี	สุราษฎร์ธานี	8° 22' 39.3708" N	99° 7' 23.1996" E	28.02	28.02	42.62	NL	12-Nov-63

Public

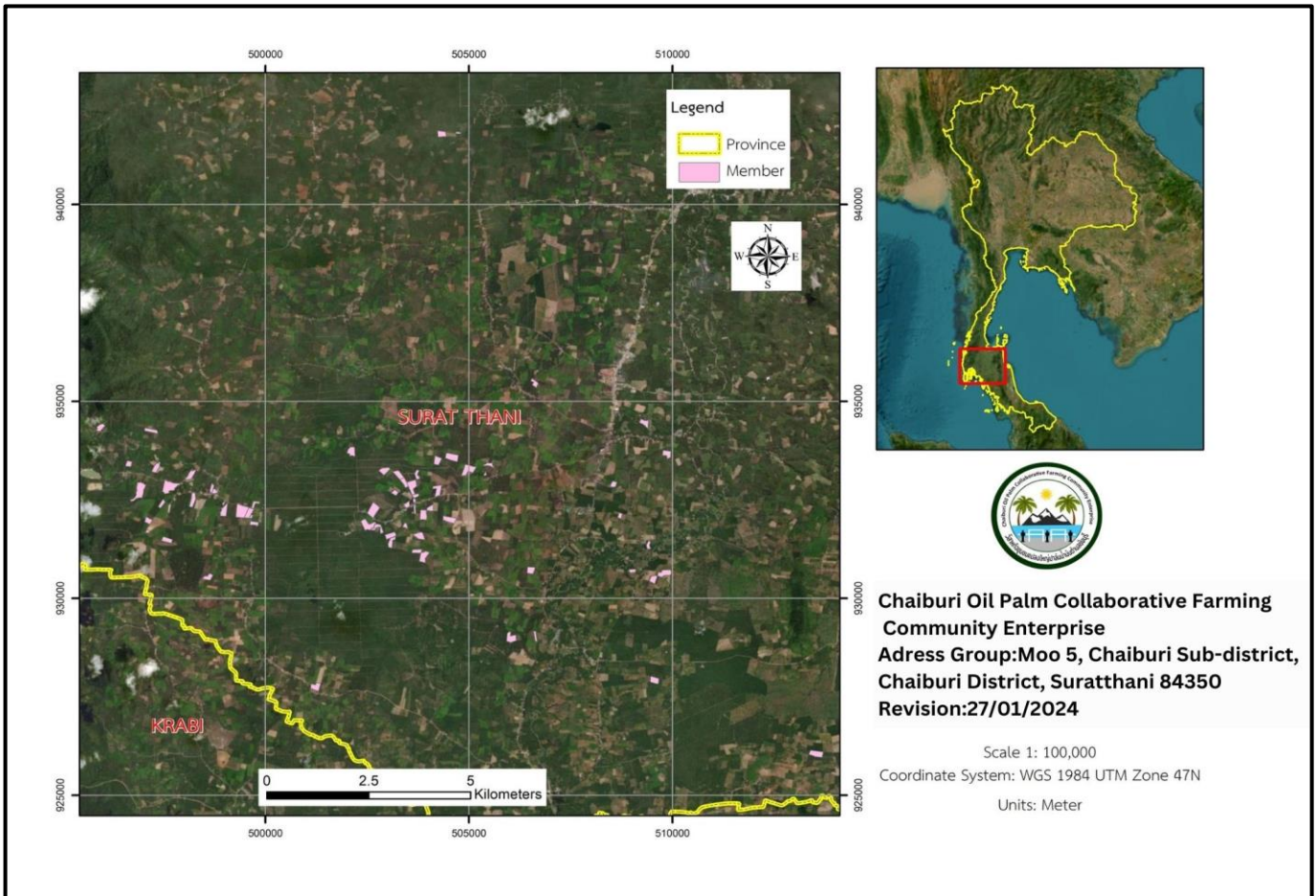
เลขที่	ชื่อสมาชิก	แปลง	สถานที่ตั้งแปลงปลูก			GPS Coordinates		Area Summary (Ha)		ปริมาณการโกผลผลิตต่อปี (ตัน)	สถานะความรับผิดชอบที่ดิน (L/NL)	วันที่เข้าร่วมกลุ่ม
			ตำบล	อำเภอ	จังหวัด	ละติจูด	ลองจิจูด	พื้นที่ตามเอกสารสิทธิ์ (ไร่)	พื้นที่ปลูกปาล์ม (ไร่)			
35	นาย สมพร ชู นาวา	A	ชัยบุรี	ชัยบุรี	สุราษฎร์ธานี	8° 26' 42.1296" N	99° 2' 20.4" E	18.31	18.31	78.10	NL	12-Nov-63
	นาย สมพร ชู นาวา	B	ชัยบุรี	ชัยบุรี	สุราษฎร์ธานี	8° 28' 17.7708" N	98° 58' 45.8868" E	43.24	34.38	115.27	L	12-Nov-63
36	นาย สมศักดิ์ ชู นาวา	A	ชัยบุรี	ชัยบุรี	สุราษฎร์ธานี	8° 26' 29.4648" N	99° 1' 47.4024" E	18.65	18.65	44.35	NL	12-Nov-63
37	นาย สุนทร ขวัญขุม	A	ชัยบุรี	ชัยบุรี	สุราษฎร์ธานี	8° 26' 6.8028" N	98° 59' 26.5452" E	2.04	2.04	5.50	L	12-Nov-63
38	นาย ศุภชัย ศรีวิเศษ	A	ชัยบุรี	ชัยบุรี	สุราษฎร์ธานี	8° 25' 56.514" N	98° 59' 51.9864" E	14.94	14.94	45.95	NL	12-Nov-63
39	นาย สรพงศ์ จันทรวงศ์	A	ไทรทอง	ชัยบุรี	สุราษฎร์ธานี	8° 24' 16.596" N	99° 3' 17.9712" E	26.15	26.15	60.50	NL	12-Nov-63
40	นาย สุวิทย์ มีพร้อม	A	คลองน้อย	ชัยบุรี	สุราษฎร์ธานี	8° 26' 49.6896" N	99° 1' 8.976" E	21.91	21.91	52.20	NL	12-Nov-63
41	นาย ชีรศักดิ์ อินทร์ทุม	A	ชัยบุรี	ชัยบุรี	สุราษฎร์ธานี	8° 26' 39.6888" N	98° 58' 10.7328" E	10.95	10.95	25.65	L	12-Nov-63
42	นาย ธาณินทร ตีลกลาง	A	ชัยบุรี	ชัยบุรี	สุราษฎร์ธานี	8° 26' 31.3224" N	98° 59' 3.8148" E	19.81	19.81	49.90	NL	12-Nov-63
43	นาย อุดม จันทรสข	A	ชัยบุรี	ชัยบุรี	สุราษฎร์ธานี	8° 25' 6.6612" N	98° 59' 13.1064" E	15.00	15.00	44.17	NL	12-Nov-63
44	นาง วลีวัล กสิบงศ์	A	ชัยบุรี	ชัยบุรี	สุราษฎร์ธานี	8° 25' 56.964" N	99° 2' 7.512" E	23.82	23.82	61.80	L	12-Nov-63
45	นาย วันชัย ศักดา	A	ชัยบุรี	ชัยบุรี	สุราษฎร์ธานี	8° 26' 21.5808" N	99° 2' 13.758" E	11.00	11.00	25.05	NL	12-Nov-63
46	นาง วนิดา รัตนรังษี	A	ชัยบุรี	ชัยบุรี	สุราษฎร์ธานี	8° 27' 6.066" N	98° 58' 24.4344" E	15.42	15.42	45.23	NL	12-Nov-63
47	นาย วิเชียร มีพร้อม	A	ชัยบุรี	ชัยบุรี	สุราษฎร์ธานี	8° 26' 20.9976" N	99° 1' 58.422" E	32.31	32.31	83.23	L	12-Nov-63
48	นาง วิมลวรรณ เจริญรูป	A	ชัยบุรี	ชัยบุรี	สุราษฎร์ธานี	8° 25' 39.09" N	99° 1' 40.7892" E	18.50	18.50	56.40	NL	12-Nov-63
49	นาย วิญญู เต็กออตง	A	ชัยบุรี	ชัยบุรี	สุราษฎร์ธานี	8° 23' 34.0512" N	99° 0' 38.8152" E	21.56	21.25	58.08	L	12-Nov-63
รวม								1,236.03	1,174.67	3,198.15		

Note: L – with Liability; NL – No Liability

Public

สมาชิกที่ขอการรับรองในครั้งนี้ไม่เกี่ยวข้องกับการการปลูกในพื้นที่ใหม่ ดังนั้นจึงไม่มีกระบวนการ NPP หากต้องการสำรวจรายละเอียดของ RaCP สามารถดูข้อมูลเพิ่มเติมเกี่ยวกับความรับผิดชอบที่อาจเกิดขึ้นได้จากเว็บไซต์ของ RSPO (<https://rspo.org/as-an-organisation/tools/remediation-and-compensation/racp-trackers/>)

3. แผนที่ที่ตั้งของสมาชิกกลุ่ม



BSI Services Malaysia Sdn. Bhd. ได้รับการรับรองในการให้บริการ การรับรองมาตรฐาน RSPO P&C และ RSPO SCCS กับบุคคลทั่วไปอย่างเป็นอิสระ ทั้งนี้ บี เอส ไอ มาเลย์เซีย เป็นหนึ่งในบริษัทในเครือของ บี เอส ไอ กรุ๊ป ซึ่งเป็นบริษัทภายใต้สถาบันมาตรฐานระดับชาติของสหราชอาณาจักร อันเป็นแบรนด์ที่ได้รับการยอมรับและความเชื่อถือได้ของโลก ซึ่งมีการให้บริการให้บริการ กับลูกค้ามากกว่า 86,000 ราย จาก 193 ประเทศ พันธกิจ ของ BSI คือการแบ่งปันความรู้ นวัตกรรมและแนวปฏิบัติที่ดีที่สุดเพื่อช่วยให้ผู้คนและองค์กรสร้างความเป็นเลิศให้เป็นนิสัย

BSI คือหน่วยงานมาตรฐานแห่งชาติของสหราชอาณาจักร BSI Services Malaysia Sdn. Bhd. มีสำนักงานในเครือ RSPO ในประเทศ อินโดนีเซีย ออสเตรเลีย จีน และอินเดีย

Public

ทีมผู้ตรวจประเมินประกอบไปด้วย:

Audit Team	Role/Area of Requirement	Qualification and Experience
นางจรงค์ กาศ กาศ	หัวหน้าทีมตรวจ ตรวจสอบในเรื่องการจัดการสวนอย่างถูกต้อง แนวการจัดการสวน, แรงงาน, สวัสดิการ แรงงาน ความปลอดภัยและอาชีวอนามัย, การปฏิบัติตามกฎหมาย, การวางแผนเศรษฐกิจระยะยาว, ระบบควบคุมภายในด้านสังคม, นโยบายและขั้นตอนขององค์กร, ความมุ่งมั่นขององค์กร, ระบบควบคุมภายใน การปรึกษาหารือผู้มีส่วนได้ส่วนเสีย ผลกระทบต่อสิ่งแวดล้อม, การปรับปรุงอย่างต่อเนื่อง, การลดก๊าซเรือนกระจก, HCV	การศึกษา: วิทยาศาสตร์บัณฑิต: การอารักขาพืช (โรคพืช) จากมหาวิทยาลัยแม่โจ้ ประเทศไทย ในปี พ.ศ. 2541 และศิลปศาสตรมหาบัณฑิต: การพัฒนาทรัพยากรมนุษย์ (HRD) จากมหาวิทยาลัยรามคำแหง ประเทศไทย ในปี พ.ศ. 2559 ประสบการณ์การทำงาน: ประสบการณ์การทำงานมากกว่า 10 ปี ซึ่งทำให้เธอคุ้นเคยกับความรู้ในท้องถิ่น/ภูมิภาคเกี่ยวกับกฎหมายท้องถิ่น นอกจากนี้ยังผ่านการตรวจสอบในระบบมาตรฐานด้าน ISO9001, SA8000, TLS, SMETA, Social Second party audit (การตรวจสอบทางสังคม) เคยทำงานในภาคเกษตรสำหรับ มากกว่า 10 ปีก่อนเข้าร่วมทำงานกับทาง BSI และประสบการณ์การทำงาน 5 ปีในฐานะผู้ตรวจสอบความยั่งยืนของโครงการ RSPO P & C, RISH และ SCC การฝึกอบรมที่เข้าร่วม: ผ่านการฝึกอบรมและสำเร็จหลักสูตรผู้ตรวจประเมินระบบการจัดการคุณภาพ/หัวหน้าผู้ตรวจประเมิน ISO9001:2015, ISO14001:2015, OHSAS 18001:2007 และมาตรฐาน OHSMS ISO 45001:2018, หลักสูตร หัวหน้าผู้ตรวจประเมิน TLS 8001, หลักสูตรผู้ตรวจประเมินขั้นพื้นฐาน และ SA8000 ขั้นสูง SA8000, หลักสูตรหัวหน้าผู้ตรวจประเมิน ESEP, หลักสูตรผู้ตรวจประเมิน P&C ที่รับรองโดย RSPO P&C, หลักสูตรทบทวนสำหรับ RSPO ที่รับรอง P&C หัวหน้าผู้ตรวจประเมิน, การฝึกอบรม RSPO ISH (RISS 2019)) ซึ่งเป็นส่วนหนึ่งของคุณสมบัติสำหรับผู้ตรวจประเมินของ RSPO ในการปฏิบัติตามข้อกำหนด 4.8.6(จ) ของระบบการรับรอง RSPO ปี 2020 และ RSPO ให้การรับรองหัวหน้าผู้ตรวจประเมิน RSPO SCCS ความสามารถทางภาษา: ภาษาไทยดีเยี่ยม และภาษาอังกฤษปานกลาง
นายสุวิทย์ เถรดา ก้อง	สมาชิกในทีม ตรวจสอบในเรื่องการจัดการสวนอย่างถูกต้อง แนวการจัดการสวน, แรงงาน, สวัสดิการ แรงงาน ความปลอดภัยและอาชีวอนามัย, การปฏิบัติตามกฎหมาย, การวางแผนเศรษฐกิจระยะยาว, ระบบควบคุมภายในด้านสังคม, นโยบายและขั้นตอนขององค์กร, ความมุ่งมั่นขององค์กร, ระบบควบคุมภายใน การปรึกษาหารือผู้มีส่วนได้ส่วนเสีย ผลกระทบต่อสิ่งแวดล้อม, การปรับปรุงอย่างต่อเนื่อง, การลดก๊าซเรือนกระจก, HCV	การศึกษา: วิทยาศาสตร์บัณฑิต (สาขาประมง) มหาวิทยาลัยเกษตรศาสตร์ ประเทศไทย. ประสบการณ์การทำงาน : มีประสบการณ์ในการดูแลและจัดการสวนปาล์ม น้ำมันของครอบครัวมากกว่า 10 ปี อีกทั้งประสบการณ์ในการเป็นผู้ตรวจประเมินเพื่อให้การรับรองในมาตรฐาน RSPO P & C, RISS มากกว่า 5 ปี และ ประสบการณ์ 1 ปี ในตำแหน่งหัวหน้าทีมผู้ตรวจประเมิน ในมาตรฐาน RSPO P & C, RISS และ SCC ก่อนที่จะเข้าร่วมร่วมกับ BSI การฝึกอบรม: ผ่านการฝึกอบรมและสำเร็จหลักสูตรหัวหน้าผู้ตรวจประเมิน เพื่อให้การรับรอง มาตรฐาน การจัดการควบคุมคุณภาพ (Quality Management System ISO9001:2015), การจัดการสิ่งแวดล้อม ISO 14001:2015 (EMS), อาชีวอนามัยและความปลอดภัย 18001:2007 , ISO 45001:2018, มาตรฐานแรงงานไทย (Thai Labour Standard TLS Lead auditor (TLS 8001), มาตรฐาน SA8000 , มาตรฐาน RSPO P&C, RSPO ISH Training (RISS 2019) และ RSPO endorsed RSPO SCCS ความสามารถทางภาษา: ภาษาไทยดีเยี่ยม และภาษาอังกฤษปานกลาง
นางสาวจันทมาส กันทอง	สมาชิกในทีม ตรวจสอบในเรื่องการจัดการสวนอย่างถูกต้อง แนวการจัดการสวน, ความปลอดภัยและอาชีวอนามัย, การปฏิบัติตามกฎหมาย, การวางแผนเศรษฐกิจระยะยาว, ระบบควบคุมภายในด้านสังคม, นโยบายและขั้นตอนขององค์กร, ความมุ่งมั่นขององค์กร, ระบบควบคุมภายใน การปรึกษาหารือผู้มีส่วนได้ส่วนเสีย ผลกระทบต่อสิ่งแวดล้อม, การปรับปรุงอย่างต่อเนื่อง, การลดก๊าซเรือนกระจก, HCV	การศึกษา: วิทยาศาสตร์บัณฑิต (สาขาประมง) มหาวิทยาลัยเกษตรศาสตร์ ประเทศไทย. ประสบการณ์การทำงาน : ประสบการณ์งานที่เกี่ยวข้องกับสิ่งแวดล้อมในภาคเกษตรกรรมและความปลอดภัยและสุขภาพในฟาร์ม/สวนมากกว่า 3 ปี ในตำแหน่งที่ปรึกษา/ผู้ฝึกสอนสำหรับมาตรฐาน TAS จาก CB ก่อนหน้า: Management System Certification Institute (ประเทศไทย) MASCII. ก่อนที่จะเข้าร่วมร่วมกับ BSI การฝึกอบรม: ผ่านการฝึกอบรมและสำเร็จหลักสูตรหัวหน้าผู้ตรวจประเมิน เพื่อให้การรับรอง มาตรฐาน การจัดการควบคุมคุณภาพ (Quality Management System ISO9001:2015), การจัดการสิ่งแวดล้อม ISO

Public

		<p>14001:2015 (EMS), อาชีวอนามัยและความปลอดภัย 18001:2007 , ISO 45001:2018, มาตรฐาน RSPO P&C และ RSPO ISH Training (RISS 2019)</p> <p>ความสามารถทางภาษา: ภาษาไทยดีเยี่ยม และภาษาอังกฤษปานกลาง</p>
<p>นางสาวเจตนา อินทร์สุวรรณ</p>	<p>สมาชิกในทีม ตรวจสอบในเรื่องการจัดการสวนอย่างถูกต้อง แนวการจัดการสวน, ความปลอดภัยและอาชีวอนามัย , การปฏิบัติตามกฎหมาย, การวางแผนเศรษฐกิจระยะยาว, ระบบควบคุมภายในด้านสังคม, นโยบายและขั้นตอนขององค์กร, ความมุ่งมั่นขององค์กร, ระบบควบคุมภายใน การปรึกษาหารือผู้มีส่วนได้ส่วนเสีย ผลกระทบต่อสิ่งแวดล้อม, การปรับปรุงอย่างต่อเนื่อง, การลดก๊าซเรือนกระจก, HCV</p>	<p>การศึกษา: ปริญญาตรี สาขาวิทยาศาสตร์สิ่งแวดล้อม มหาวิทยาลัยศิลปากร และ ปริญญาตรี สาขาอาชีวอนามัยและความปลอดภัย มหาวิทยาลัยสุโขทัยธรรมาธิราช</p> <p>ประสบการณ์การทำงาน : ประสบการณ์เป็นเจ้าของสวนปาล์มน้ำมันและทำงานที่โรงงานปาล์มน้ำมัน รวมถึงผู้จัดการกลุ่มของวิสาหกิจชุมชนผู้ผลิตน้ำมันปาล์มยั่งยืนสมทอง (ISH) และวิสาหกิจชุมชนการผลิตน้ำมันปาล์มอย่างยั่งยืน (ธัชนา-ไชยา) ดังนั้นเธอจึงมีประสบการณ์มากกว่า 5 ปีในการทำงานในภาคน้ำมันปาล์ม และมีประสบการณ์ทำงานมากกว่า 3 ปีในตำแหน่งผู้ตรวจสอบภายในของ RSPO P & C, RISH และผู้ตรวจสอบภายในของ SCC ก่อนที่จะร่วมงานกับกลุ่ม BSI ความรู้ของเธอในภาคเกษตรกรรม (ปาล์ม น้ำมัน) ได้รับการประเมินผ่านการสัมภาษณ์ และแสดงให้เห็นโดยการมีส่วนร่วมโดยตรงในการจัดการปาล์มน้ำมันของครอบครัวของเธอ</p> <p>การฝึกอบรม: สำเร็จหลักสูตรผู้ตรวจสอบระบบการจัดการคุณภาพ/หัวหน้าผู้ตรวจสอบบัญชี ISO9001:2015, ISO14001:2015,ISO 45001:2018, หลักสูตรผู้ตรวจสอบหัวหน้า P&C ที่ได้รับการรับรอง RSPO, หลักสูตร Refresher สำหรับผู้ตรวจสอบหัวหน้า RSPO P&C ที่ได้รับการรับรอง, การฝึกอบรม RSPO ISH (RISS 2019)</p> <p>ความสามารถทางภาษา: ภาษาไทยดีเยี่ยม และภาษาอังกฤษปานกลาง</p>

ผู้มีส่วนได้ส่วนเสียที่เกี่ยวข้องทั้งหมดได้รับเชิญเพื่อให้ข้อมูลเป็นลายลักษณ์อักษรเกี่ยวกับการประเมินนี้โดยแสดงความคิดเห็นในประเด็นที่เกี่ยวข้องกับหน่วยรับรอง เพื่อเป็นข้อมูลในการเตรียมตัวเพื่อการตรวจประเมิน หัวข้อที่ต้องการให้แสดงความคิดเห็นมีดังต่อไปนี้:

- การคุ้มครองป้องกันและการอนุรักษ์สิ่งแวดล้อม
- สิทธิมนุษยชนและสวัสดิการแรงงาน
- โอกาสในการทำงาน
- แนวทางในการพัฒนาชุมชนของกลุ่ม
- ความสัมพันธ์ของคุณกับกลุ่ม
- การมีส่วนร่วมในการตัดสินใจ
- ความยินยอมที่ได้รับการแจ้งล่วงหน้าโดยสมัครใจ
- ข้อเสนอแนะเพื่อการปรับปรุง

ความคิดเห็นที่ได้รับนับจากวันที่จดหมายลงประกาศภายใน 30 ก่อนจะดำเนินการตรวจประเมินจะถูกนำมาพิจารณาประกอบการตรวจประเมินเพื่อให้การรับรอง โปรดระบุรายละเอียดต่อไปนี้ เพื่อเป็นช่องทางในการในการติดต่อสื่อสารเพื่อขอคำชี้แจงหรือติดตามปัญหาใดๆ ที่คุณแจ้งมา

ชื่อ:
 ตำแหน่ง:

Email:
 เบอร์โทรศัพท์:

Public

หากคุณต้องการให้ความคิดเห็นของคุณที่ทางเราได้รับ ต้องการให้เป็นความลับหรือไม่เปิดเผยตัวตน โปรดทำ
เครื่องหมายคำตอบของคุณว่า "เป็นความลับ" คุณสามารถนำส่งความคิดเห็นของคุณไปที่:

Scheme Manager:

ดร. ชัยพร สีขาว
BSI Services Malaysia Sdn. Bhd.
Suite 29.01 Level 29 The Gardens North
Tower, Mid Valley City Lingkaran Syed Putra
59200 Kuala Nmpur
Federal Territory, Malaysia
Faks : +603 9212 9639
Email : Chaiyaporn.Seekao@bsigroup.com

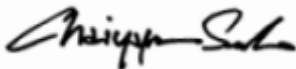
และ / หรือ

ผู้รับการตรวจประเมิน:

นายอุดม จันทรสุข (ผู้จัดการกลุ่ม)
วิสาหกิจชุมชนแปลงใหญ่ปาล์มน้ำมันตำบลชัยบุรี
54 หมู่ที่ 5 ตำบลชัยบุรี อำเภอชัยบุรี จังหวัดสุราษฎร์ธานี
84350, ประเทศไทย
Phone Number: + 66 924 232 519
Email : chaiburioilpalm.cofarm@gmail.com

ขอบคุณสำหรับความคิดเห็นของคุณ

ขอแสดงความนับถือ



.....
ดร. ชัยพร สีขาว
Technical and Compliance Manager - Food (RSPO)
BSI Services Malaysia Sdn Bhd