

# BIM Zertifizierung & Schulung

## BIM-Services für die Bauindustrie

BSI Group bietet Organisationen in der Bauindustrie - in der Entwurfs- und Bauphase - vielfältige Services, sich durch geprüfte Qualität und Sicherheit von der Konkurrenz abzugrenzen und die eigene Marktposition auszubauen: von der Gap-Analyse über Schulungen bis hin zur Zertifizierung von Managementsystemen und Produkten.

Dabei spielt es keine Rolle, ob Sie in der Software-Herstellung, im Ingenieurwesen, in der Bauleitung oder im Bereich Projektfinanzierung arbeiten, BSI Group hilft Ihnen als globaler BIM-Experte allumfassend und in jedem Stadium Ihres Bau-Projektes.

### Seminare

### Zertifizierung Prozesse & Management

### Zertifizierung Produkt

1

2

3

#### Für Einsteiger

BIM Implementation  
oder BIM Strategisch  
verstehen

#### Für Erfahrene

BIM Fundamentals

#### Für Fortgeschrittene

BIM Masterclasses

#### GAP-Analyse

Analyse des BIM-Ist-Zustandes im Managementsystem:  
Herausfinden von Schwachstellen innerhalb der  
BIM-Prozesse & Erhalten von Empfehlungen

#### Kitemark™ Design & Construction PAS 1192-2, BS 1192 /2 /4

Zertifizierung gemäß aktuellster  
Standards der BIM-Projektfähigkeiten  
einer Organisation

-> die **hochwertigste Zertifizierung**  
von BIM Prozessen/Managementsystemen

#### Kitemark™ Asset Management PAS 1192-3:2014

Zertifizierung über die  
Integration von BIM in die  
Asset Management  
Prozesse



#### Kitemark™ Objects BS 8541

Zertifizierung von BIM-  
Objekten gemäß neuesten  
Standards bzgl. physischen  
und geometrischen Eigenschaften

-> die **Zertifizierung aller**  
**BIM-Objekte aller BIM-Level**



#### Kitemark™ BIM Level 2 PAS 1192-2/3/5, BS 1192:2007

BIM Level 2 beinhaltet  
alle aktuellen BIM-  
Standards und zusätzlich  
mehrere ISO-Normen



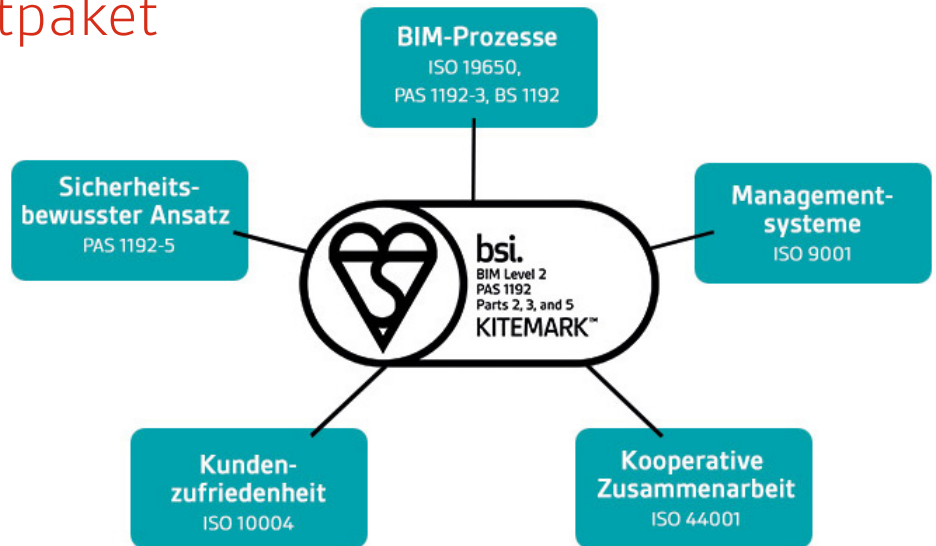
=> **Kombi-Zertifizierung**

BIM Standards & ISO-Normen

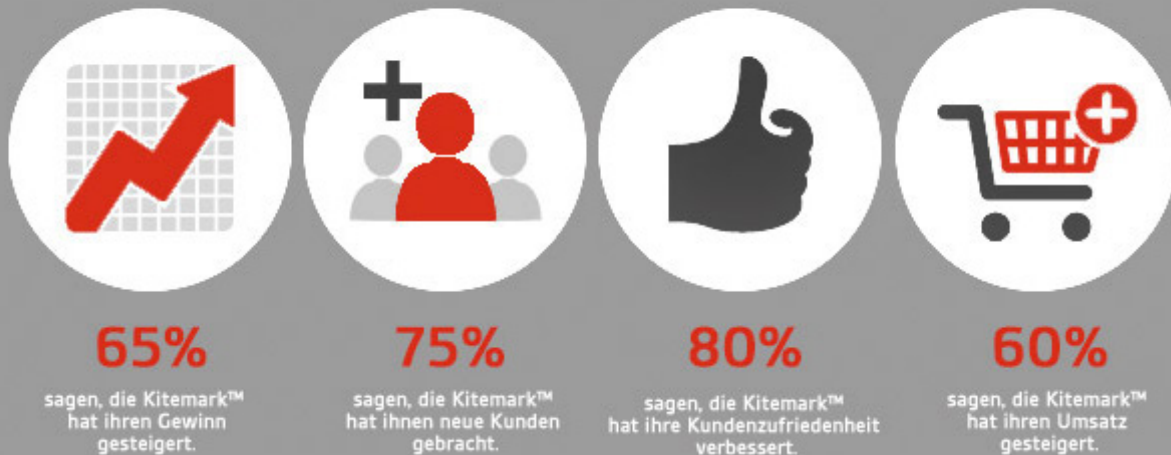
# Die Kitemark™ BIM Level 2 Einzigartiges Gesamtpaket für Organisationen

Mehr als nur eine Zertifizierung.

Die Kitemark™ BIM Level 2 beinhaltet aktuelle BIM-Anforderungen und zusätzlich alle von der Bauindustrie gewünschten marktüblichen ISO-Vorschriften. Mit der Kitemark™ BIM Level 2 erhalten Sie sowohl den Marktzugang zu großen Bauprojekten als auch ein Alleinstellungsmerkmal durch zusätzliche ISO-Zertifikate in den Bereichen Management und Prozesse.



## Das sagen unsere Kitemark™-Kunden



## Warum BSI Group?

BSI Group ist es gelungen, mit der Entwicklung von Standards Building Information Modeling (BIM) auf dem Markt zu etablieren. BSI Group arbeitet kontinuierlich mit der Industrie und der Regierung zusammen, um die BIM-Normenreihe regelmäßig weiterzuentwickeln und Innovationen voranzutreiben. BSI Group hat es sich zur Aufgabe gemacht, höchste Qualität und kontinuierliche Sicherheit in die Arbeitsweise von Menschen und Produkten zu implementieren.

- **Globale Spezialisierung** auf Standards, Training, Zertifizierung von Managementsystemen und Produkten
- Globales Netzwerk: **4.500 Mitarbeiter** und **11.900 Branchenexperten**
- Über **86.000 zufriedene Kunden** in mehr als **190 Ländern**
- Über **100 Jahre Erfahrung**
- **30 Standorte** weltweit

**bsi.**

Mehr erfahren  
Telefon: +49 (0)69 2222 89 299  
Email: [sales.de@bsigroup.com](mailto:sales.de@bsigroup.com)  
Website: [bsigroup.de](http://bsigroup.de)