



Konferencja BSI  
Wyzwania dla systemu infrastruktury krytycznej

dr inż. Sebastian Banaszek, Dyrektor Operacyjny Dron House S.A.

Warszawa, 26 – 27 października 2015 r.

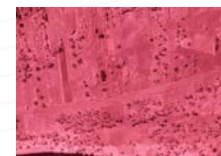
## Współczesne zastosowania dronów:

Monitoring.

Reklama.

Transport.

Sport i rekreacja.



Infrastruktura krytyczna:

Zaopatrzenie w energię, surowce energetyczne i paliwa.

Sieci teleinformatyczne i łączność.

Zaopatrzenie w wodę.

Transport.

Produkcja, składowanie, przechowywanie i stosowanie substancji chemicznych i promieniotwórczych, w tym rurociągi substancji niebezpiecznych.



Sytuacje kryzysowe:

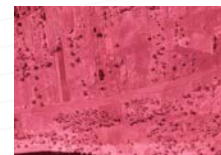
Stan wyjątkowy.

Niepokoje społeczne.

Działania wojenne.

Terroryzm.

Kłęski żywiołowe.



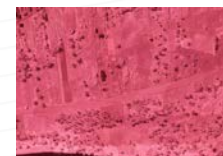
Wykorzystanie drona:

Monitoring.

Inwentaryzacja.

Analiza czaso-przestrzenna.

Transport.



### Zalety zastosowania drona:

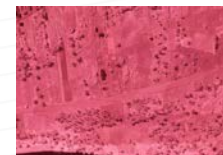
Fotograficzna dokładność archiwizacji danych przestrzennych.

Inny punkt odniesienia.

Mobilność.

Zasięg.

Doświadczenia fotogrametryczne i teledetekcyjne.





Wady zastosowania drona:

Dron – maszyna.

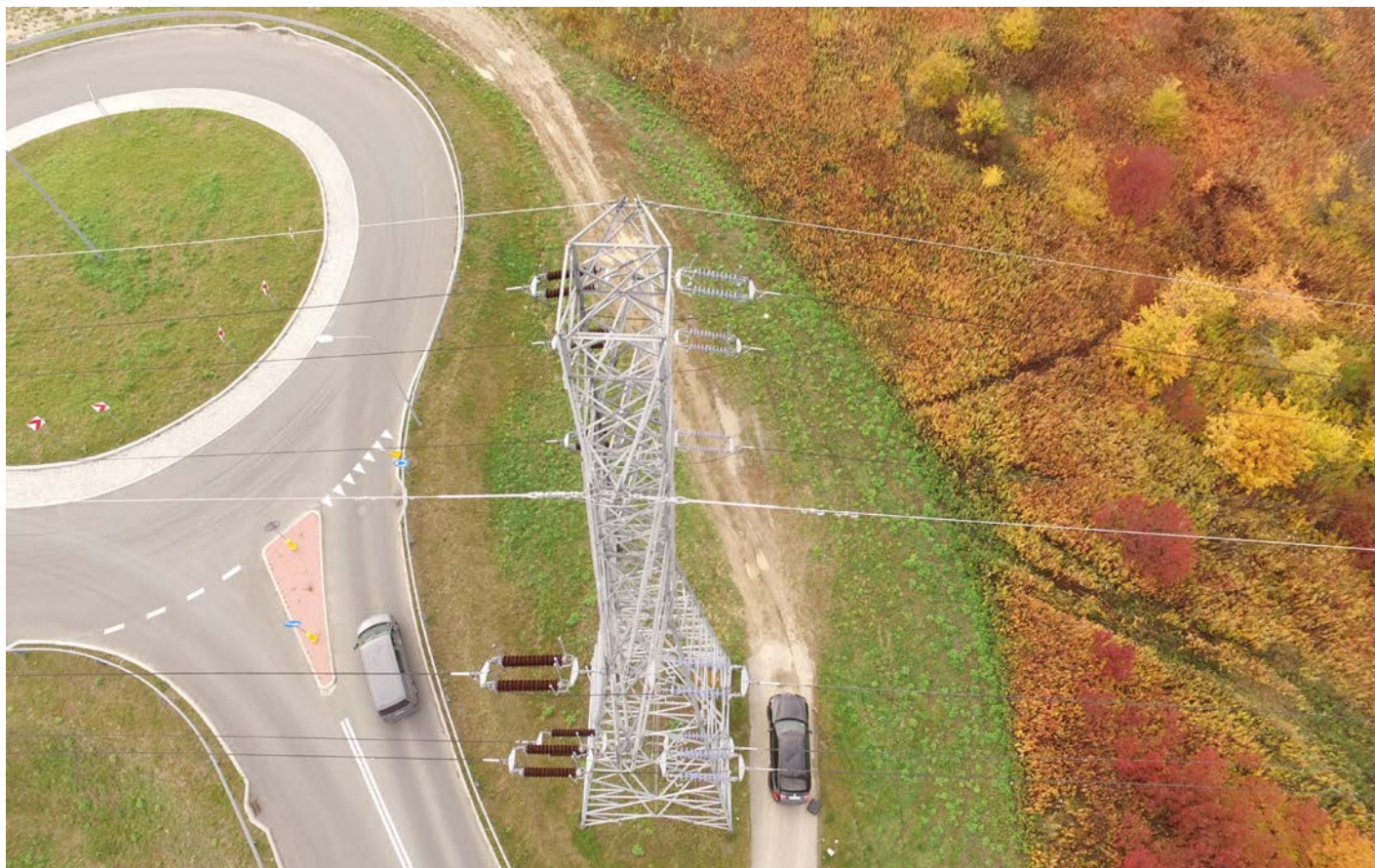
Operator - Człowiek.

Oprogramowanie – Człowiek + maszyna.

Zagrożenie w ruchu powietrznym.



**Case study 1: kontrola stanu technicznego słupów energetycznych po wicherze**





**Case study 1: kontrola stanu technicznego słupów energetycznych po wicherze**

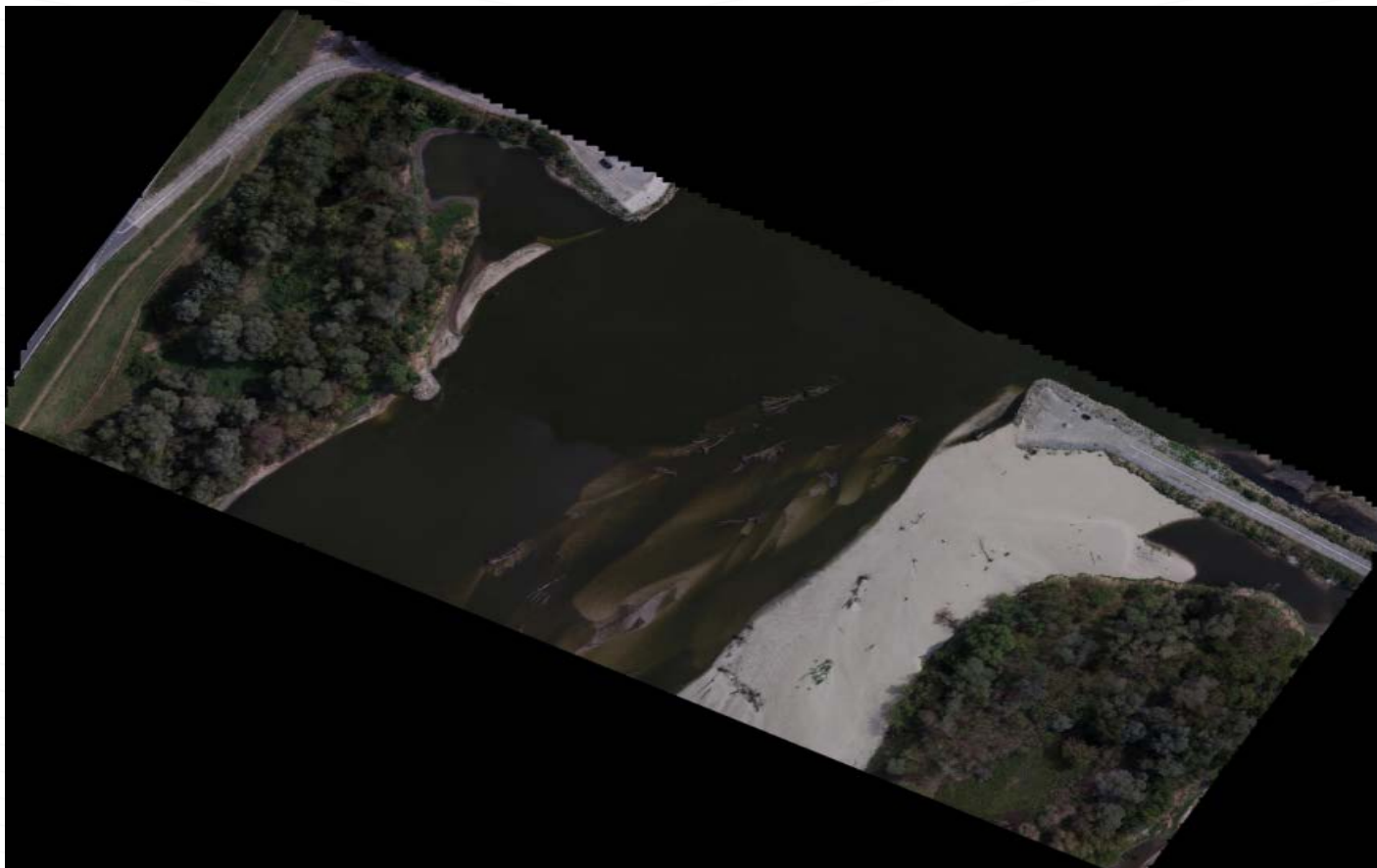


**Case study 1: kontrola stanu technicznego słupów energetycznych po wicherze**





## Case study 2: monitoring stanu lustra wody na Wiśle

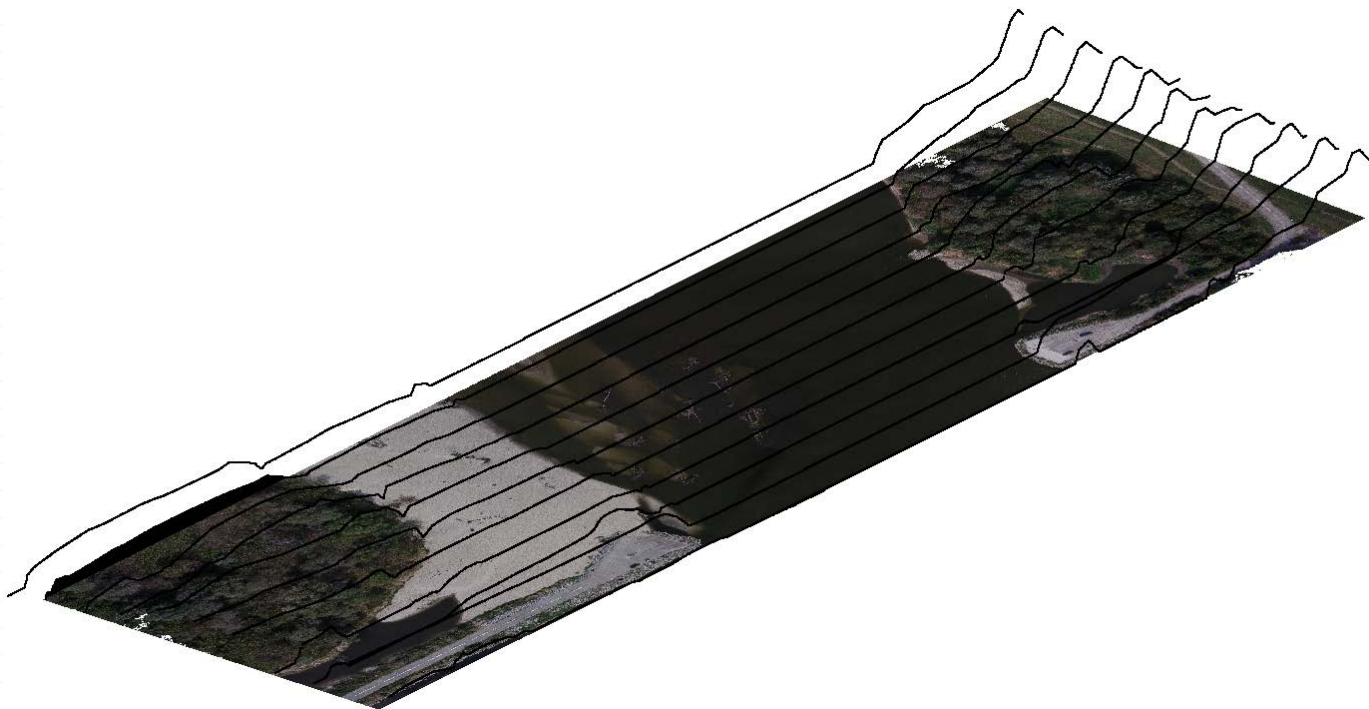


## Case study 2: monitoring stanu lustra wody na Wiśle





## Case study 2: monitoring stanu lustra wody na Wiśle



**Case study 3: liczenie fok żerujących w obrębie falochronu**



**Case study 3: liczenie fok żerujących w obrębie falochronu**





**Case study 3: liczenie fok żerujących w obrębie falochronu**







**Dron House S.A**  
ul. Twarda 18, 00-105 Warszawa.

+48 22 201 27 26  
kontakt@dronhouse.pl  
sebastian.banaszek@dronhouse.pl, +48 662 131 368