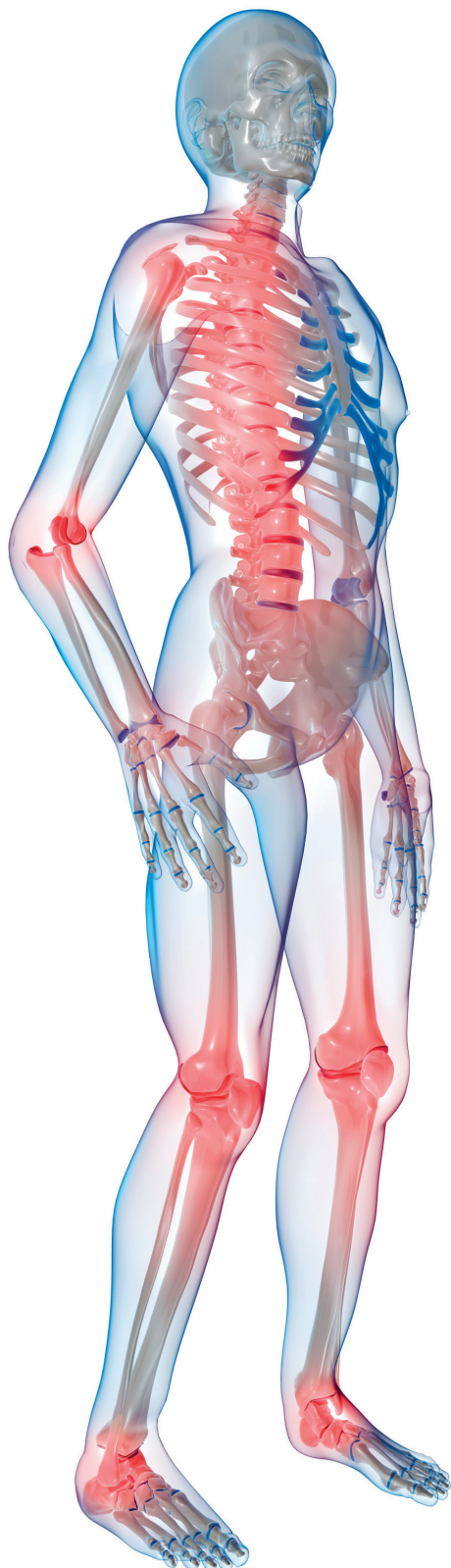


L'organisme notifié
des dispositifs dentaires
et orthopédiques



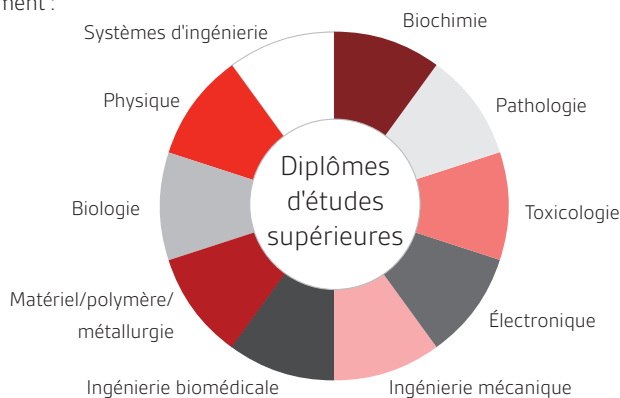
Expertise et expérience

Vous aidez à accélérer la mise sur les marchés mondiaux

En tant qu'organisme notifié expérimenté des dispositifs dentaires et orthopédiques, BSI dispose de compétences uniques pour vous aider à accéder aux marchés plus rapidement. Nous mettons l'accent sur le service accéléré de mise sur le marché : aussi les contrôles des produits de BSI vous aideront à réussir sur les marchés mondiaux plus rapidement et ne vous retarderont pas dans vos délais.

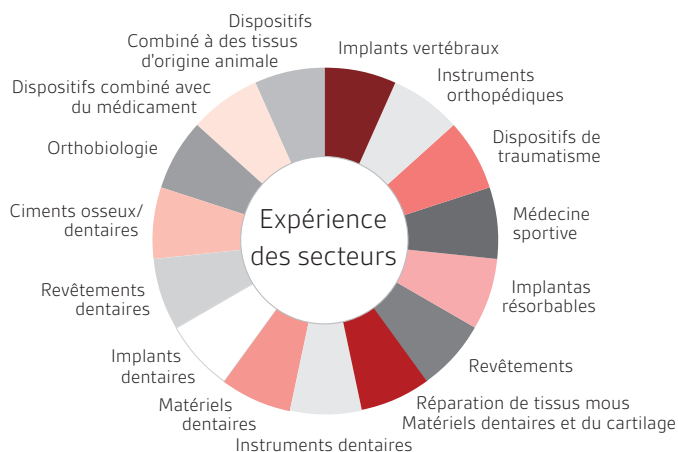
La valeur de plus de 260 ans d'expérience

Les solutions BSI sont faites sur mesure pour le secteur des dispositifs dentaires et orthopédiques et sont proposées par une équipe de professionnels bénéficiant d'une expertise. Les experts techniques dévoués de notre équipe orthopédique et dentaire sont titulaires de plus de 40 diplômes d'études supérieures dans une variété de domaines, notamment :



BSI est l'organisme notifié de choix de 7 des 10 plus grands fabricants orthopédiques du monde.

Notre équipe totalise de plus de 260 ans d'expérience dans les secteurs des dispositifs dentaires et orthopédiques. Nos experts techniques sont très compétents et expérimentés dans le développement, la conception, la fabrication et les tests de ces dispositifs. La gamme d'expertise et de connaissances relatives aux dispositifs dans cette équipe est variée. BSI peut garantir aux fabricants une conformité réglementaire et de qualité, ce qui génère un avantage commercial.



bsi.

...making excellence a habit.™

Trois raisons uniques pour faire de BSI l'organisme notifié de vos dispositifs dentaires et orthopédiques

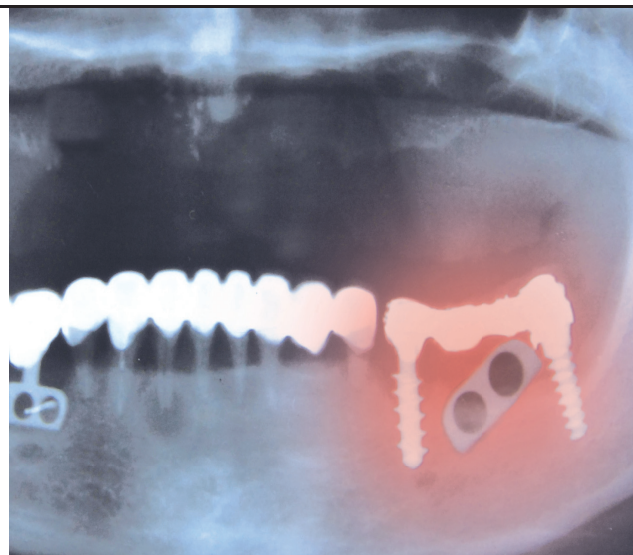
Expérience et expertise – vous pouvez être assuré par la sécurité accrue du patient, ce qui réduit les risques d'entreprise.

Accent mis sur le service – BSI offre un service personnalisé premium, vous donnant un plus grand niveau de flexibilité et de prévisibilité.

Accès au marché – Notre expertise interne et notre service accéléré de mise sur le marché signifient que les contrôles de vos produits ne vont pas ralentir vos plans de lancement et vous aideront à garder une longueur d'avance sur la concurrence.

Faites confiance à votre organisme notifié

Chez BSI, nous comprenons que faire confiance à votre organisme notifié est important pour un processus de marquage CE efficace et sans problème. Notre approche est tournée sur une communication ouverte depuis le début. Votre produit sera supporté par une équipe dédiée composée d'experts orthopédiques et dentaires intéressés par le partage des connaissances et la passion que vous avez pour vos produits.



Adressez-vous à BSI

Nous croyons que l'excellence est le maître-mot de tout ce que nous faisons, si vous souhaitez en savoir plus sur BSI, veuillez nous joindre par **téléphone ou par e-mail pour une première prise de contact.**

Votre partenaire de conformité dans le monde entier : Contactez BSI dès aujourd'hui au +33 (0)1 55 34 11 40 ou consultez les pages Web bsigroup.fr et medicaldevices.bsigroup.com pour commencer votre partenariat



Les marques déposées sur le matériel (par exemple le logo BSI ou le mot "KITEMARK") sont des marques déposées enregistrées et non enregistrées détenues par The British Standards Institution au Royaume-Uni et dans certains autres pays dans le monde.

BSI Group France

3 rue Chauveau Lagarde
75008 Paris
France

T : +33 (0)1 55 34 11 40
E : contact.france@bsigroup.com
W : bsigroup.fr

Consultez nos pages Web bsigroup.fr et medicaldevices.bsigroup.com