



**Konferencja BSI Group Polska**  
**Zarządzanie Ryzykiem w Nowoczesnej Organizacji**

**27-28 Maja 2015**

Windsor Palace Hotel & Conference Centre\*\*\*\*

**bsi.**

# Ryzyko a Ciągłość Działania

- nowe wyzwania dla administracji publicznej

**RCB**

Rządowe Centrum  
Bezpieczeństwa

**Witold Skomra**

Doradca Rządowego Centrum Bezpieczeństwa







|RCB|

**Włochy 28 września 2003**



|RCB|

**Nowy York 14.04.2008**

7





RCB

Warszawa 11.06.2013



|RCB|

**Warszawa 14.02.2013**





## REJESTR PESEL

## JAKIE DANE TRAFIAJĄ DO BAZY?\*



nazwisko, imiona,  
nazwisko rodowe,  
imiona i nazwiska rodziców



data i miejsce urodzenia



płeć



kraj poprzedniego  
miejsca zamieszkania



dane na temat  
stanu cywilnego,  
w tym rozvodu



imię i nazwisko rodowe  
oraz numer PESEL  
małżonka



adres i data zameldowania  
na pobyt stały, daty  
wymeldowania



kraj oraz data  
wyjazdu i powrotu za granicę  
dłuższego niż 6 miesięcy



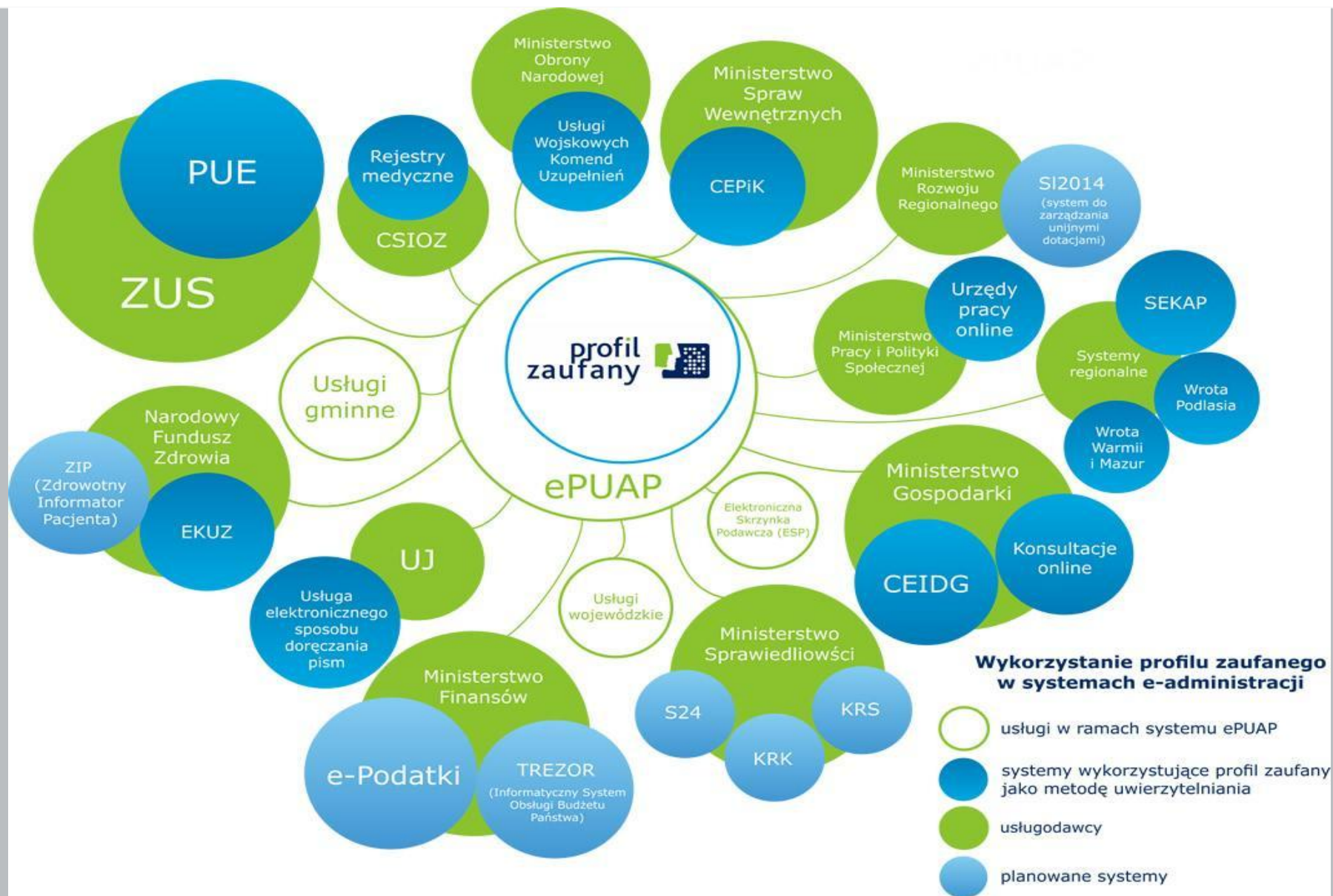
data zgonu albo data  
znalezienia zwłok,  
numer aktu zgonu

\* Pełny katalog danych w art. 8 ustawy z dnia 24 września 2010 r. o ewidencji ludności.

## KTO MOŻE KORZYSTAĆ Z BAZY?\*



\*\* Reguły dostępu: to, jakie dane i w jakim celu mogą być udostępniane, szczegółowo określają ustawy regulujące zasady działania odpowiednich instytucji oraz podmiotów komercyjnych, takich jak banki.



## Administracja publiczna wczoraj:

Dostęp do rejestrów  
„korespondencyjny”

Procesy (postępowania) prowadzone  
odrębnie w każdym z urzędów

Ograniczony zakres oddziaływania  
na świat biznesu i finansów  
(głównie zakazy i nakazy)

## Administracja publiczna dziś:

Dostęp do rejestrów państwowych on-line  
(dane z rejestrów są częścią procesów biznesowych)

Procesy (postępowania) w różnych  
urzędach powiązane ze sobą poprzez  
wspólne dane

Bezpośredni wpływ na procesy  
biznesowe (KRS), finansowe (Trezor),  
bezpieczeństwo (PESEL) itp.



## Skutki uboczne informatyzacji administracji :

Zakłócenia procesów w urzędzie przenoszą się poza obszar administracji

Powstaje obszar współzależności między administracją a sektorem biznesowym (szczególnym przykładem jest infrastruktura krytyczna)

# SPRAWNE FUNKCJONOWANIE PAŃSTWA

(zapewnienie potrzeb obywateli, biznesu i administracji)

## JEST UZALEŻNIONE

## OD ZAPEWNIENIA BEZPIECZEŃSTWA

(rozumianego w sposób nowoczesny)

### **BEZPIECZEŃSTWO:**

- niezakłócony dostęp obywateli do podstawowych usług
- ciągłość działania (odporność na zagrożenia) biznesu i administracji

## Współzależność administracji i biznesu na przykładzie IK

**Biznes: Po awarii jak najszybciej  
przywrócić możliwość osiągnięcia zysków**

**Administracja: Po awarii jak najszybciej  
przywrócić warunki do normalnego  
funkcjonowania społeczeństwa**

## KONKLUZJE

**W sferze biznesu, za względu na występujące ryzyka, upowszechnia się planowanie oparte o typowanie procesów krytycznych (BCM).**

**W administracji, ze względu na podobne ryzyka i wzajemne powiązania ze sferą biznesu, koniecznym jest wdrożenie analogicznych procedur.**



Dziękuję za uwagę.

Kontakt:

**Witold Skomra**

Doradca

Rządowe Centrum Bezpieczeństwa

**+48 22 236 58 77**

**witold.skomra@rcb.gov.pl**

Credits:

<http://www.publicdomainpictures.net>

<http://www.FreeDigitalPhotos.net>